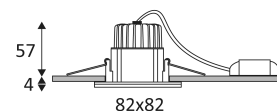


LARY SD

- Downlight encastré carré fixe.
- Fixation par ressorts.
- Double bornier automatique.
- Convertisseur dimmable déporté fourni.
- Compatible avec variateur début et fin de phase.
- En option, convertisseur dimmable DALI CD116 à commander séparément.

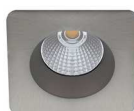
Ce produit contient 1 source(s) lumineuse(s) d'efficacité énergétique E.



CODE	COULEUR	MATIÈRE	AC	DC	LED	T° (K)	LED Lumen	System Lumen
DO443WW05	NOIR MAT	FONTE D'ALUMINIUM	AC 230V	DC 500mA 18V	9W	3000K	1050 Lm	765 Lm
DO443WW21	NICKEL SATINE	FONTE D'ALUMINIUM	AC 230V	DC 500mA 18V	9W	3000K	1050 Lm	910 Lm
DO443WW30	BLANC MAT	FONTE D'ALUMINIUM	AC 230V	DC 500mA 18V	9W	3000K	1050 Lm	910 Lm
DO443NW05	NOIR MAT	FONTE D'ALUMINIUM	AC 230V	DC 500mA 18V	9W	4000K	1100 Lm	805 Lm
DO443NW21	NICKEL SATINE	FONTE D'ALUMINIUM	AC 230V	DC 500mA 18V	9W	4000K	1100 Lm	955 Lm
DO443NW30	BLANC MAT	FONTE D'ALUMINIUM	AC 230V	DC 500mA 18V	9W	4000K	1100 Lm	955 Lm



NOIR MAT



NICKEL SATINE



BLANC MAT

ALIMENTATION	Watt Max	PRI	SEC	INPUTS	OUTPUTS	Max Case T°	Max Amb. T°
CD116	3-18W	AC 230V	DC 500mA	1	1	75°C	50°C



Montage au plafond en encastré uniquement.



Usage intérieur uniquement.



Etanchéité aux poussières. Protection contre les jets d'eau.



Résistance : 0,23 Joule.



Produit alimenté sous une très basse tension de sécurité (T.B.T.S) qui n'excède pas 50V (valeur efficace en courant alternatif).



Hauteur de faux-plafond minimum pour y inclure le luminaire. (60mm)



Diamètre de percement pour insérer le luminaire. (68mm)



Faisceau 38°.



Homologation CE.



IRC>80



"Durée de vie" des moteurs de lumière.



UGR inférieur à 19.



RG1.





Conforme à la réglementation thermique en vigueur. (France)



Testé à 650°.



Le produit ne peut pas être recouvert après montage, même par un isolant.



Alimentation classe II incluse.



A connecter à une alimentation Led en courant constant de 500mA DC.



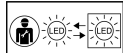
Dimmable.



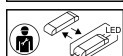
Garantie 5 ans.



Courbe photométrique disponible sur le site web: www.indigo-lighting.com



LED remplaçable par un électricien.



Driver remplaçable par un électricien.