

Produit

P33A225-9005E1930H3S
pure3 Aufbau schwarz sat. 2254x70mm

Général

LED HO 3000K 54W 5125lm DALI CR190
UGR25 DIN EN 12464-1.2021-11inkl. Endkappen

Leuchtmittel

LED HO
Farbwiedergabeindex Ra90
Risikogruppe RG0 IEC 62471
MacAdam 3

Abmessung

LxBxH: 2254x70x100mm
Ausschnitt LxBxET: 2259x75x115mm

Oberfläche/Farbe

pulverbeschichtet RAL9005 schwarz Feinstruktur
matt

Material: Aluminium

Optik

Diffusor Polycarbonat satiniert

Schutzart

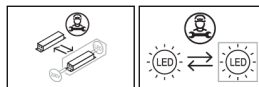
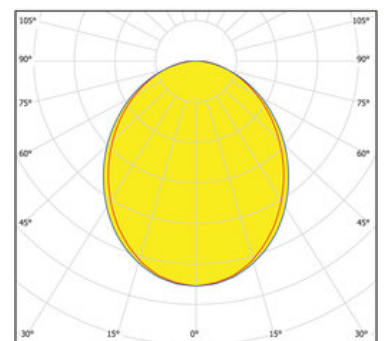
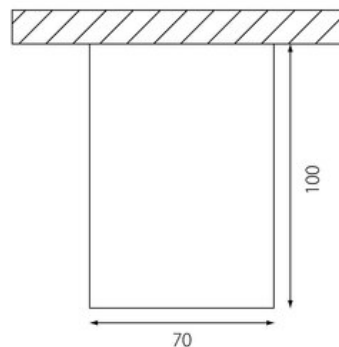
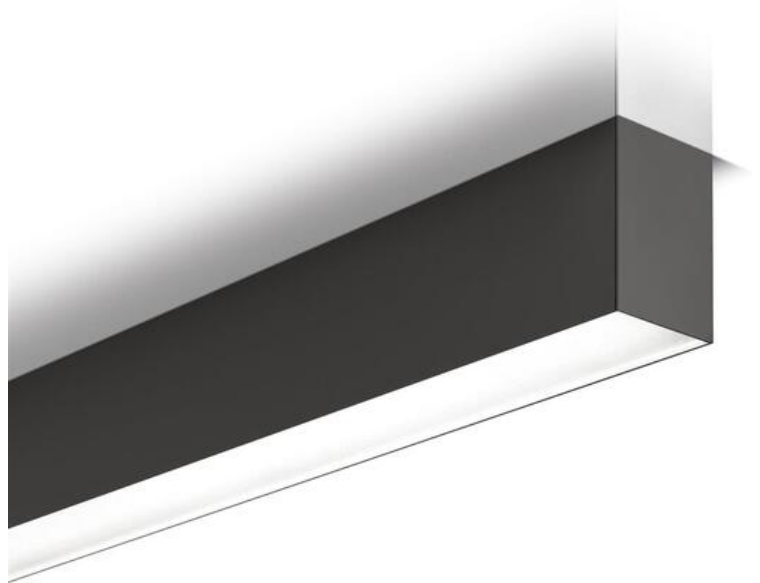
IP40 / Schutzklasse I

Anschluss

230V 50/60Hz
inkl. Konverter DALI

Gewicht

6,5 kg


Informations sur le produit

Luminaire profilé LED de grande qualité, en aluminium extrudé, avec surface thermolaquée en noir 'RAL9005', structure fine mate, pour montage en saillie ou en version *Vario* pour montage encastré dans faux plafonds (de 12,5 à 40 mm d'épaisseur), au moyen d'un étrier d'encastrement (vendu séparément) ou d'un kit d'encastrement pour béton (vendu séparément), et pour éclairage direct. Diffuseur direct en polycarbonate satiné pour un éclairage homogène. Raccordement électrique par 5 pôles utilisés, embouts inclus. Luminaire équipé d'une technologie LED innovante avec une efficacité de 95 lm par W et un flux lumineux sortant de 5125 lm pour 54 W, en température de couleur 3000 K, Evaluation de l'éblouissement selon la classification selon DIN EN 12464-1.2021-11 avec UGR < 25, 'Melanopic Ratio' = (0,538), indice de rendu des couleurs (IRC) > 90, indice de protection IP40, classe de protection I, Groupe de risque RG0 selon norme IEC 62471, durée de vie nominale > 60.000 h [selon le décret de l'UE]. Peut être commandé en supplément : construction à l'épreuve des balles selon DIN 18032-3:2018-11, RGB-W disponibles comme composants supplémentaires. Sur demande également en version d'éclairage d'urgence, batterie 3h. Sur demande, également en version avec capteur de mouvement et de luminosité contrôlable/programmable, Casambi également sur demande, des télécommandes sont disponibles comme accessoires, Option de commutateur : C, des solutions individuelles personnalisées sont possibles avec des éléments compatibles : sinus segments courbe, inserts triflect, inserts anto+, inserts zenit S et inserts zenit XS. source lumineuse remplaçable par un professionnel autorisé, dispositif de commande remplaçable par un professionnel autorisé, Dimensions LxlxH : 2254x70x100 mm, Découpe LxlxH : 2259x75x115 mm with detached transport protection, hauteur de profil de 66 mm, embouts inclus, poids : 6,5 kg