

Produit

S10E140-SWWSC1940V36
zenit M encastré flip 'black matte'

Général

blanc LED VO 4000K 24W 2181lm 60° CRI90
UGR19 DIN EN 12464-1.2021-11

Luminaire de poste de travail compatible écran
selon DIN EN 12464-1

luminosité 3000 cd/m²

projecteur est extensible/abaissable, lorsqu'il est
sorti, il peut être orienté de 70° et tourné de 350°
cône anti-éblouissement 'black matte'

Source

LED VO

Indice de rendu de couleur (IRC) 90

Groupe de risque RG1 IEC 62471

MacAdam 3

Dimension

DMxH : 140x171mm

Découpe DMxH : 130x181mm

Surface/couleur

revêtu par poudre blanc RAL9016, structure fine
mate

Aluminium

Optique

Angle de rayonnement : 60°

Indice de protection

IP20 / Classe de protection II

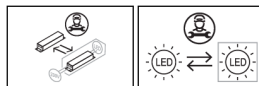
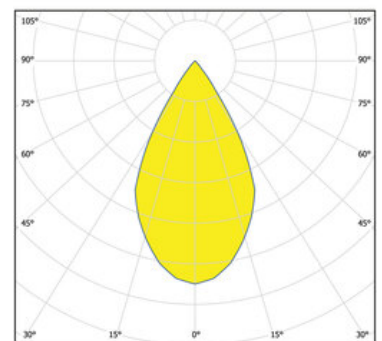
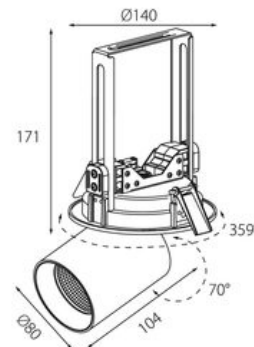
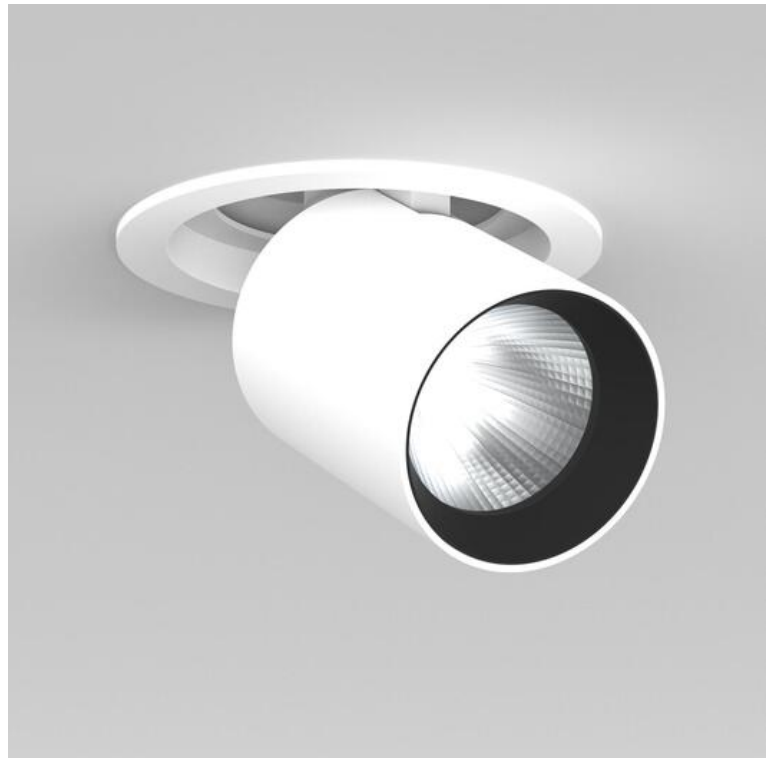
Branchement

230V 50/60Hz

incl. Convertisseur DALI

Poids

1.1 kg



Informations sur le produit

Projecteur LED pour montage encastré 'flip' en aluminium moulé sous pression thermolaqué en revêtu par poudre blanc RAL9016, structure fine mate avec un cône anti-éblouissement "black matte", optimisé pour l'éclairage d'espaces de vente et d'exposition en aluminium moulé sous pression en revêtu par poudre blanc RAL9016, structure fine mate avec un cône anti-éblouissement "black matte", optimisé pour l'éclairage d'espaces de vente et d'exposition. Luminaire équipé d'un module LED avec une efficacité de 91 lm par W et un flux lumineux sortant de 2181 lm pour 24 W avec une température de couleur de 4000 K et indice de rendu des couleurs (IRC) > 90, durée de vie nominale > 50.000 h [selon le décret de l'UE], évaluation de l'éblouissement selon la classification selon DIN EN 12464-1.2021-11 avec UGR < 19, luminaire de poste de travail compatible écran selon DIN EN 12464-1 (luminosité à 65° <= 3000 cd/m²), tolérance chromatique étroite MacAdam 3, groupe de risque RG1 selon norme IEC 62471, indice de protection IP20, classe de protection II. Réflecteur à facettes en aluminium. Caractéristique de rayonnement 60°, projecteur est extensible/abaissable, lorsqu'il est sorti, il peut être orienté de 70° et tourné de 350°, à refroidissement passif, raccordement électrique par 5 pôles utilisés, convertisseur DALI gradable inclus, en option : grille nid d'abeille, lentille en forme ovale, verre effet flou gaussien, verre de protection transparent. Option de commutateur : C, source lumineuse remplaçable par un professionnel autorisé, dispositif de commande remplaçable par un professionnel autorisé, dimensions : DMxH : 140x171 mm Découpe DMxH : 130x181 mm, Poids : 1.1 kg