

### Produit

S10E140-SWWSC1FRUH12  
zenit M encastré flip 'black matte' spécial

### Général

blanc LED HO 3000K 17W 1403lm 23°  
UGR16 DIN EN 12464-1.2021-11

Luminaire de poste de travail compatible écran  
selon DIN EN 12464-1

luminosité 1000 cd/m<sup>2</sup>

projecteur est extensible/abaissable, lorsqu'il est  
sorti, il peut être orienté de 70° et tourné de 350°  
cône anti-éblouissement 'black matte'

### Source

LED HO

Indice de rendu de couleur (IRC) 93

Groupe de risque RG1 IEC 62471

MacAdam 3

### Dimension

DMxH : 140x171mm

Découpe DMxH : 130x181mm

### Surface/couleur

revêtu par poudre blanc RAL9016, structure fine  
mate

Aluminium

### Optique

Angle de rayonnement : 23°

### Indice de protection

IP20 / Classe de protection II

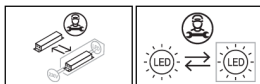
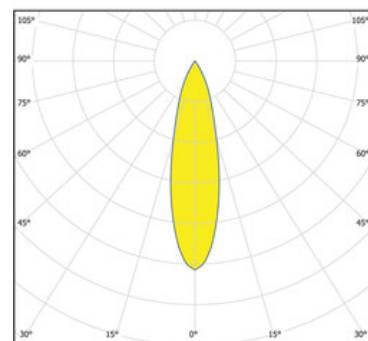
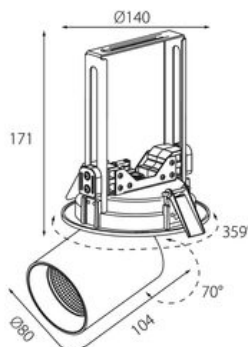
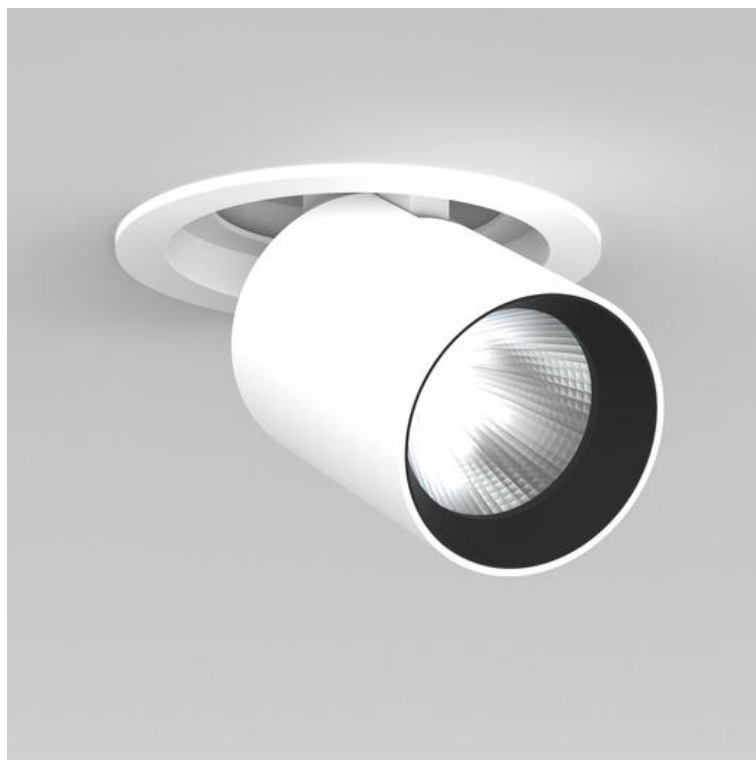
### Branchement

230V 50/60Hz

incl. Convertisseur

### Poids

1.1 kg



### Informations sur le produit

Projecteur LED pour montage encastré 'flip' en aluminium moulé sous pression thermolaqué en revêtu par poudre blanc RAL9016, structure fine mate avec un cône anti-éblouissement "black matte", optimisé pour l'éclairage d'espaces de vente et d'exposition. en aluminium moulé sous pression en revêtu par poudre blanc RAL9016, structure fine mate avec un cône anti-éblouissement "black matte". optimisé pour l'éclairage d'espaces de vente et d'exposition. Module Led spécial pour fruits et légumes éclairage optimal. Luminaire équipé d'un module LED avec une efficacité de 83 lm par W et un flux lumineux sortant de 1403 lm pour 17 W avec une température de couleur de 3000 K et indice de rendu des couleurs (IRC) > 93, durée de vie nominale > 50.000 h [selon le décret de l'UE], évaluation de l'éblouissement selon la classification selon DIN EN 12464-1.2021-11 avec UGR < 16, luminaire de poste de travail compatible écran selon DIN EN 12464-1 (luminosité à 65° ≤ 1000 cd/m<sup>2</sup>), tolérance chromatique étroite MacAdam 3, groupe de risque RG1 selon norme IEC 62471, indice de protection IP20, classe de protection II. Réflecteur à facettes en aluminium. Caractéristique de rayonnement 23°, projecteur est extensible/abaissable, lorsqu'il est sorti, il peut être orienté de 70° et tourné de 350°, à refroidissement passif, raccordement électrique par 3 pôles utilisés, convertisseur inclus, en option : grille nid d'abeille, lentille en forme ovale, verre effet flou gaussien, verre de protection transparent. Option de commutateur : A, source lumineuse remplaçable par un professionnel autorisé, dispositif de commande remplaçable par un professionnel autorisé, dimensions : DMxH : 140x171 mm Découpe DMxH : 130x181 mm, Poids : 1.1 kg