

Produit

T65A224-9016C1940H3F
quadro en saillie blanc PLF 2244x50

Général

LED HO 4000K 73W 8893lm CRI90
joint creux de 5 mm, embouts inclus

Source

LED HO

Indice de rendu de couleur (IRC)90

Groupe de risque RG0 IEC 62471

MacAdam 3

UGR22 DIN EN 12464-1.2021-11

Luminaire de poste de travail compatible écran
selon DIN EN 12464-1

luminosité 3000 cd/m²

Dimension

LxlxH : 2244x50x071mm

Surface/couleur

revêtu par poudre blanc RAL9016, structure fine
mate

Matériau : Aluminium

Optique

Grille Parabolic Louvre Flat 'silver semi-matte'

Indice de protection

IP20 / Classe de protection I

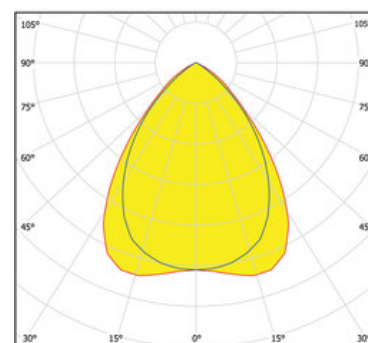
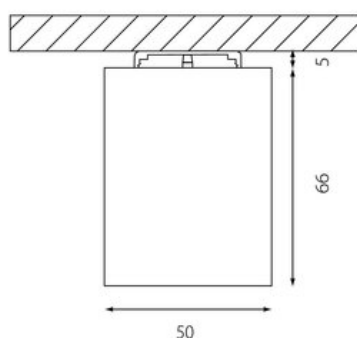
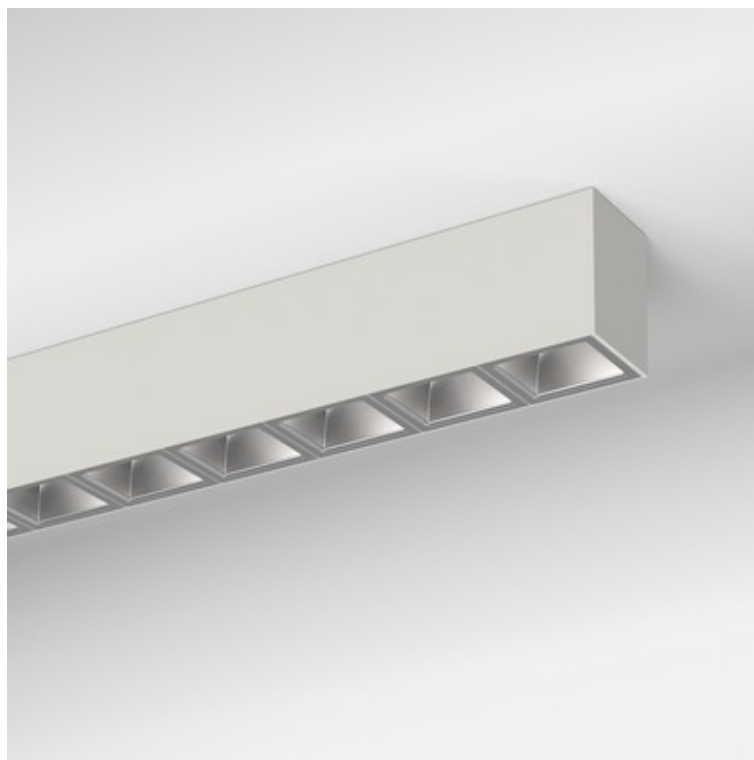
Branchement

230V 50/60Hz

incl. Convertisseur DALI

Poids

6,0 kg


Informations sur le produit

Nouveau luminaire de bureau profilé LED de grande qualité, en aluminium extrudé avec surface thermolaquée en blanc 'RAL9016' pour le montage en saillie, et l'éclairage direct. Diffusion directe de la lumière par Grille Parabolic Louvre Flat 'silver semi-matte'. Convertisseur DALI pour gradation inclus. Luminaire équipé d'une technologie LED innovante avec une efficacité de 122 lm par W et une flux lumineux sortant de 8893lm pour 73 W, en température de couleur 4000 K (nominale), 4028 K (effective). Evaluation de l'éblouissement selon la classification selon DIN EN 12464-1.2021-11 avec UGR < 22, luminaire de poste de travail compatible écran selon DIN EN 12464-1 (luminosité à 65° ≤ 3000 cd/m²), indice de rendu des couleurs (IRC) > 90, indice de protection IP20, classe de protection I, Groupe de risque RG0 selon norme IEC 62471, durée de vie nominale > 60.000 h [selon le décret de l'UE]. Sur demande également en version d'éclairage d'urgence, batterie 3h. Option de commutateur : C, source lumineuse remplaçable par le fabricant, dispositif de commande remplaçable par un professionnel autorisé, Dimensions LxlxH : 2244x50x071 mm, hauteur de profil de 66 mm, joint creux de 5 mm, embouts inclus, poids : 6,0 kg