

Produit

T65H224-9016C2940H3F
quadro suspension di/id blanc PLF 2244x50

Général

LED HO 4000K 90W 11248lm CRI90
embouts inclus

Source

LED HO

Indice de rendu de couleur (IRC)90

Groupe de risque RG0 IEC 62471

MacAdam 3

UGR19 DIN EN 12464-1.2021-11

Luminaire de poste de travail compatible écran
selon DIN EN 12464-1

luminosité 3000 cd/m²

Dimension

LxlxH : 2244x50x066mm

Surface/couleur

revêtu par poudre blanc RAL9016, structure fine
mate

Matériau : Aluminium

Optique

Grille Parabolic Louvre Flat 'silver semi-matte'

Diffuseur polycarbonate transparent (id)

Indice de protection

IP20 / Classe de protection I

Branchement

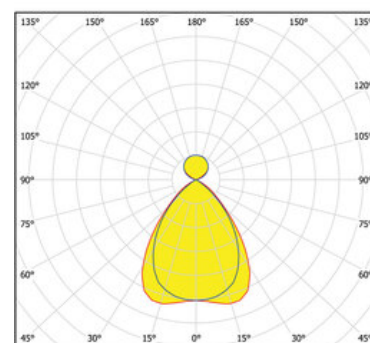
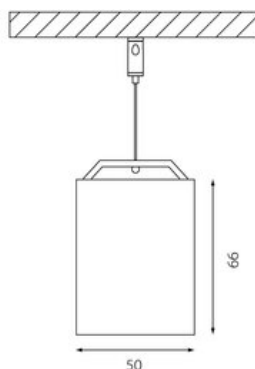
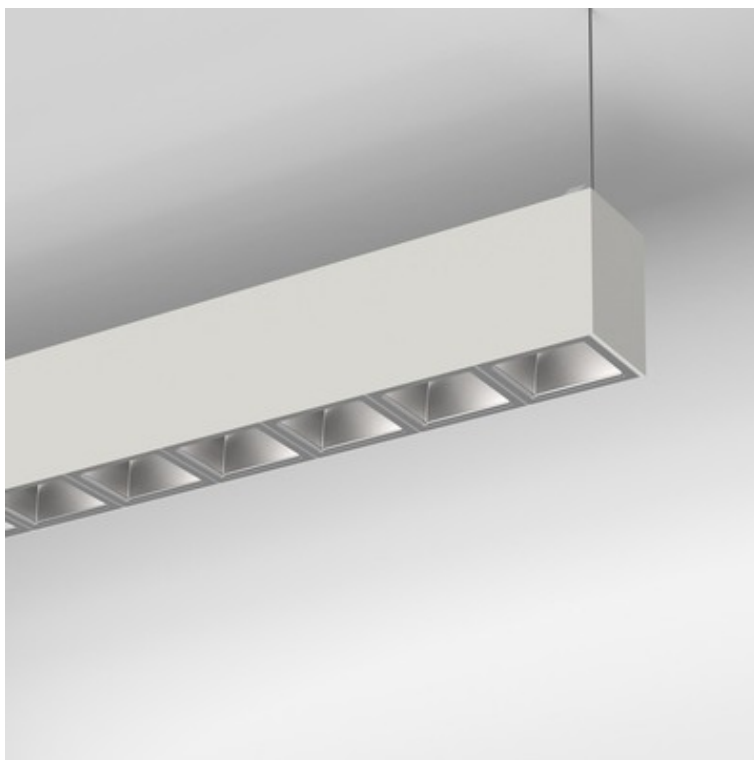
230V 50/60Hz

incl. Convertisseur DALI

2 fils de suspension 1500 mm avec tendeurs
rapides / alimentation transparent 1750 mm avec
patère blanche en saillie (lxLxH: 130x55x25 mm)

Poids

6,0 kg


Informations sur le produit

Nouveau luminaire de bureau profilé LED de grande qualité, en aluminium extrudé avec surface thermolaquée en blanc 'RAL9016' pour le montage en suspension, et l'éclairage direct/indirect. Diffusion directe de la lumière par Grille Parabolic Louvre Flat 'silver semi-matte'. Diffuseur indirect en polycarbonate transparent, alimentation transparent 1750 mm avec patère blanche en saillie (lxLxH: 130x55x25 mm) inclus. Solution élégante pour le câble d'alimentation, embouts inclus. Installation par câbles de suspension (longueur max. 1500 mm), avec réglage de la longueur en continu par tendeurs rapides. Convertisseur DALI pour gradation inclus. Luminaire équipé d'une technologie LED innovante avec une efficacité de 125 lm par W et une flux lumineux sortant de 11248lm pour 90 W, en température de couleur 4000 K (nominale), 4028 K (effective). Evaluation de l'éblouissement selon la classification selon DIN EN 12464-1.2021-11 avec UGR < 19, luminaire de poste de travail compatible écran selon DIN EN 12464-1 (luminosité à 65° <= 3000 cd/m²), indice de rendu des couleurs (IRC) > 90, indice de protection IP20, classe de protection I, Groupe de risque RG0 selon norme IEC 62471, durée de vie nominale > 60.000 h [selon le décret de l'UE]. Sur demande également en version d'éclairage d'urgence, batterie 3h. Des câbles design de différentes longueurs et couleurs sont disponibles en option pour l'alimentation, Option de commutateur : C, source lumineuse remplaçable par le fabricant, dispositif de commande remplaçable par un professionnel autorisé, Dimensions LxlxH : 2244x50x066 mm, embouts inclus, poids : 6,0 kg