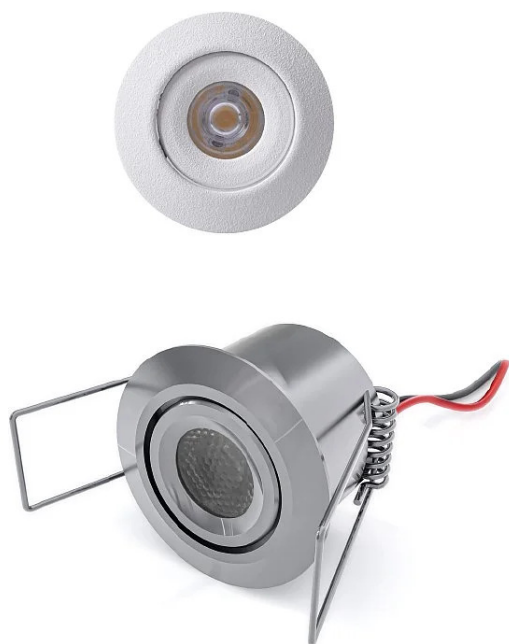


EYES 40 ORIENTABILE - KIT 8 Luminaires + Pilotes

KT-EI220LBN-8



EXTÉRIEUR > MICRO ENCASTRÉ AU PLAFOND - MURAL > EYES



CARACTÉRISTIQUES

Caractéristiques:	Extérieurs
Installation:	Encastré Plafond/mur
Trou de fixation	Diamètre de 34 mm
Fixation:	Ressorts en fil d'acier
Corps:	Corps en aluminium
Peinture:	Revêtement intérieur en poudre de polyester
Couleur:	Noir
Reflecteur/Optique	Lentille LED en PMMA
Verre/Écran:	Polycarbonate transparent
Alimentation:	Driver à distance pour LED, sortie stabilisée de 500mA dc

DONNÉES TECHNIQUES

Faisceau:	Tache concentrique symétrique 10°
Courant:	500mA
Classe d'isolation:	3
Poids:	0.30 kg
Classement IP:	65
Lampe incluse:	Oui
Type de LED:	Power LED
Puissance globale:	3 W
Flux de l'appareil:	143 lm
Durée nominale:	50.000 (h) L90 B20
Température de couleur:	4000 K
Indice de rendu des couleurs:	>80
Constance des couleurs:	3 SDCM

SOURCE LUMINEUSE: 1 x LED 2.00W 160lm



NOTE

Température ambiante maximale pendant la nuit, lorsque l'appareil est allumé, ne dépassant pas 50°C

La température ambiante minimale la nuit, lorsque l'appareil est en marche, ne doit pas être inférieure à -20°C

La température ambiante maximale pendant la journée, lorsque l'appareil est éteint, ne dépasse pas 60°C

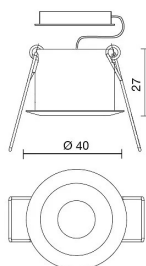
EYES 40 ORIENTABILE - KIT 8 Luminaires + Pilotes

KT-E1220LBN-8

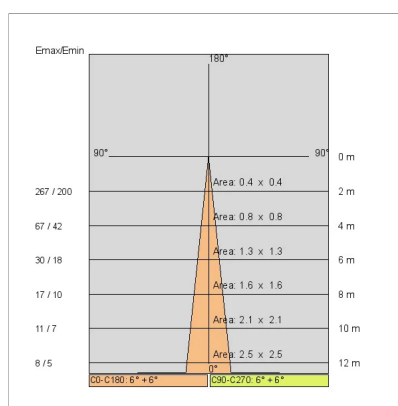
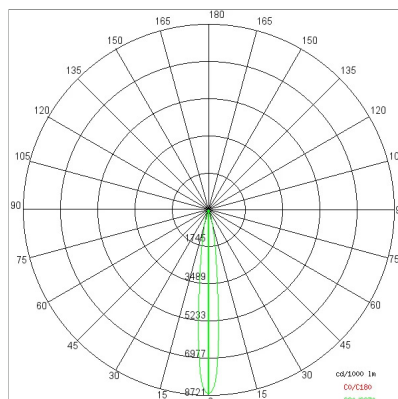


EXTÉRIEUR > MICRO ENCASTRÉ AU PLAFOND - MURAL > EYES

DESSIN TECHNIQUE



COURBE PHOTOMETRIQUE



Alimentation



644758
DRIVER
Pilote ON-OFF 8W 350mA IP20



645496
DRIVER
DRIVER ON-OFF 10W 500mA IP20 - 6 luminaires



645086
DRIVER
DRIVER ON-OFF 21W 500mA IP67

KT-E1220LBN-8

EXTÉRIEUR > MICRO ENCASTRÉ AU PLAFOND - MURAL > EYES



645626-1
DRIVER
DRIVER ON-OFF 20W 500mA IP67



645939
Driver DALI
Alimentation à gradation DALI pour diodes LED, courant de sortie programmable, Pmax 26W

SOCIÉTÉ

Side Spa a toujours été un point de référence dans le secteur manufacturier pour son attention constante à la qualité des produits, à l'assemblage et à la durabilité de ses articles. L'entreprise se distingue par son dévouement à offrir à ses clients des produits de la plus haute qualité qui répondent aux besoins et dépassent les attentes.

Side Spa met l'accent sur la qualité de ses produits. Chaque étape de la production est soumise à un contrôle de qualité strict pour s'assurer que seuls les articles de première classe arrivent sur le marché. En utilisant des matériaux de haute qualité et en adoptant des procédés de fabrication à la fine pointe de la technologie, l'entreprise est en mesure d'offrir des produits qui résistent à l'épreuve du temps et maintiennent leurs performances au fil des ans. La qualité est une priorité absolue pour Side Spa, qui s'engage à respecter les normes d'excellence les plus élevées.