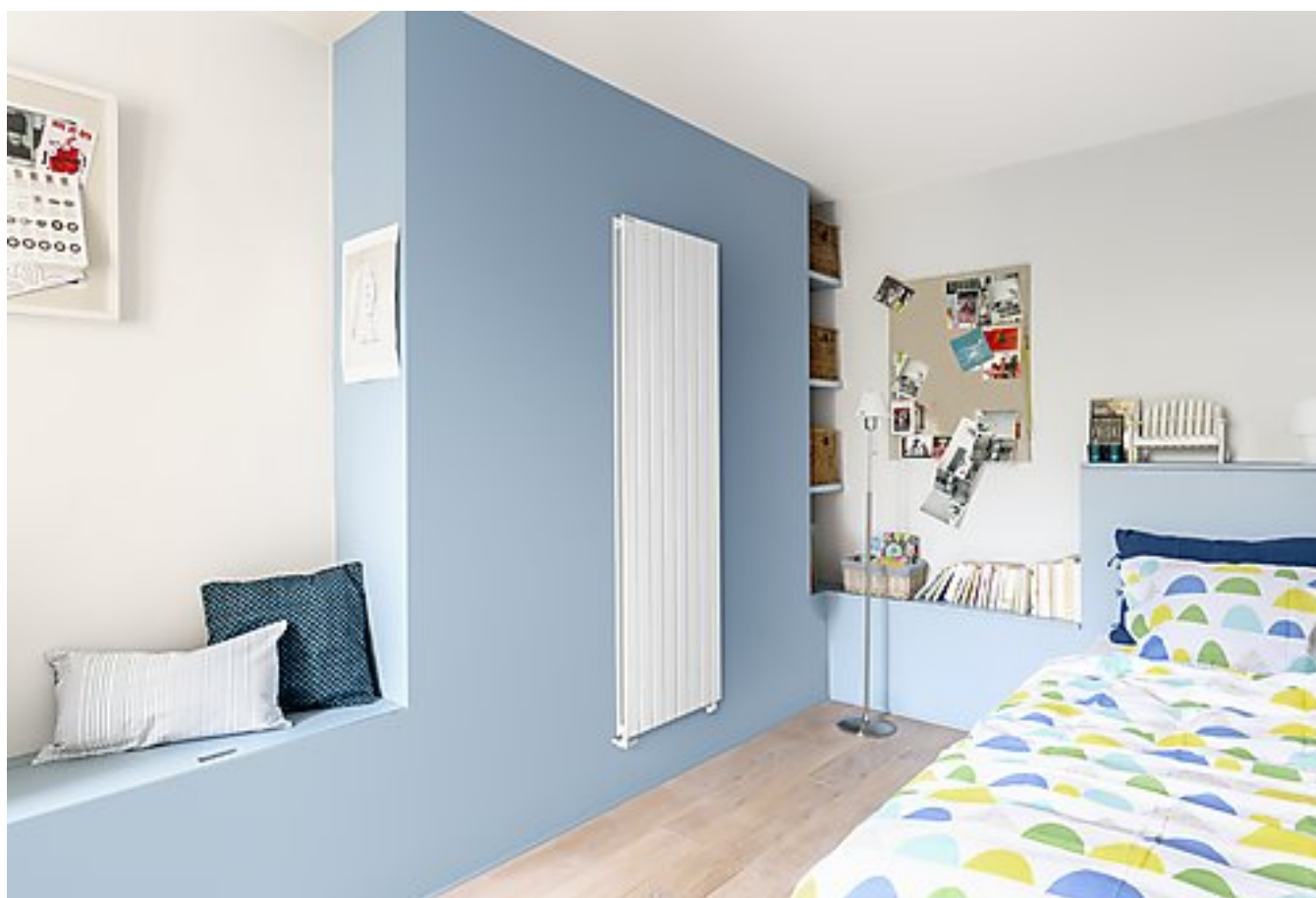


Fassane vertical double HXD



- + Fassane fait la part belle à l'élégance avec sa ligne fluide et élancée, avec une discrétion naturelle
- + Extra-plat et tout en verticalité, il peut s'intégrer astucieusement dans des espaces étroits (un gain de place assuré !) mais aussi dans les grands volumes à chauffer grâce à sa forte capacité de chauffe
- + Un radiateur idéal pour les pièces à vivre
- + Une gamme très vaste permettant de jouer avec un choix de dimensions et de puissances exceptionnel
- + Un vaste choix de couleurs possible.



Fassane vertical double HXD

Dimensions (mm)		Puissance (W)		Poids (Kg)	Nbre Elts	Pente	Teinte de base	Couleurs
L	H	$\Delta T30K$	$\Delta T50K$				Ref.	
148	1600	190	374	10.40	2	1.323	HXD-160-014	HXD-160-014C
148	1700	202	396	11.00	2	1.322	HXD-170-014	HXD-170-014C
148	1800	213	418	11.60	2	1.321	HXD-180-014	HXD-180-014C
148	1900	224	440	12.20	2	1.320	HXD-190-014	HXD-190-014C
148	2000	235	462	12.80	2	1.320	HXD-200-014	HXD-200-014C
148	2100	247	484	13.40	2	1.319	HXD-210-014	HXD-210-014C
148	2200	258	506	14.00	2	1.318	HXD-220-014	HXD-220-014C
148	2300	269	528	14.70	2	1.317	HXD-230-014	HXD-230-014C
148	2400	281	550	15.30	2	1.316	HXD-240-014	HXD-240-014C
148	2500	292	572	15.90	2	1.315	HXD-250-014	HXD-250-014C
222	1600	285	561	15.60	3	1.323	HXD-160-022	HXD-160-022C
222	1700	302	594	16.50	3	1.322	HXD-170-022	HXD-170-022C
222	1800	319	627	17.40	3	1.321	HXD-180-022	HXD-180-022C
222	1900	336	660	18.30	3	1.320	HXD-190-022	HXD-190-022C
222	2000	353	693	19.20	3	1.320	HXD-200-022	HXD-200-022C
222	2100	370	726	20.20	3	1.319	HXD-210-022	HXD-210-022C
222	2200	387	759	21.10	3	1.318	HXD-220-022	HXD-220-022C
222	2300	404	792	22.00	3	1.317	HXD-230-022	HXD-230-022C
222	2400	421	825	22.90	3	1.316	HXD-240-022	HXD-240-022C
222	2500	438	858	23.80	3	1.315	HXD-250-022	HXD-250-022C
296	1600	381	748	20.80	4	1.323	HXD-160-029	HXD-160-029C
296	1700	403	792	22.00	4	1.322	HXD-170-029	HXD-170-029C
296	1800	426	836	23.20	4	1.321	HXD-180-029	HXD-180-029C
296	1900	448	880	24.40	4	1.320	HXD-190-029	HXD-190-029C
296	2000	471	924	25.60	4	1.320	HXD-200-029	HXD-200-029C
296	2100	493	968	26.90	4	1.319	HXD-210-029	HXD-210-029C
296	2200	516	1012	28.10	4	1.318	HXD-220-029	HXD-220-029C
296	2300	539	1056	29.30	4	1.317	HXD-230-029	HXD-230-029C
296	2400	562	1100	30.50	4	1.316	HXD-240-029	HXD-240-029C
296	2500	584	1144	31.80	4	1.315	HXD-250-029	HXD-250-029C
370	1600	476	935	25.95	5	1.323	HXD-160-037	HXD-160-037C
370	1700	504	990	27.45	5	1.322	HXD-170-037	HXD-170-037C
370	1800	532	1045	29.00	5	1.321	HXD-180-037	HXD-180-037C
370	1900	560	1100	30.50	5	1.320	HXD-190-037	HXD-190-037C
370	2000	588	1155	32.05	5	1.320	HXD-200-037	HXD-200-037C
370	2100	617	1210	33.60	5	1.319	HXD-210-037	HXD-210-037C
370	2200	645	1265	35.10	5	1.318	HXD-220-037	HXD-220-037C
370	2300	674	1320	36.65	5	1.317	HXD-230-037	HXD-230-037C
370	2400	702	1375	38.15	5	1.316	HXD-240-037	HXD-240-037C
370	2500	730	1430	39.70	5	1.315	HXD-250-037	HXD-250-037C
444	1600	571	1122	31.10	6	1.323	HXD-160-044	HXD-160-044C
444	1700	605	1188	32.90	6	1.322	HXD-170-044	HXD-170-044C
444	1800	639	1254	34.80	6	1.321	HXD-180-044	HXD-180-044C
444	1900	673	1320	36.60	6	1.320	HXD-190-044	HXD-190-044C
444	2000	706	1386	38.50	6	1.320	HXD-200-044	HXD-200-044C
444	2100	740	1452	40.30	6	1.319	HXD-210-044	HXD-210-044C
444	2200	774	1518	42.10	6	1.318	HXD-220-044	HXD-220-044C
444	2300	808	1584	44.00	6	1.317	HXD-230-044	HXD-230-044C
444	2400	842	1650	45.80	6	1.316	HXD-240-044	HXD-240-044C
444	2500	877	1716	47.60	6	1.315	HXD-250-044	HXD-250-044C
518	1600	666	1309	36.30	7	1.323	HXD-160-051	HXD-160-051C
518	1700	705	1386	38.40	7	1.322	HXD-170-051	HXD-170-051C
518	1800	745	1463	40.60	7	1.321	HXD-180-051	HXD-180-051C
518	1900	785	1540	42.70	7	1.320	HXD-190-051	HXD-190-051C
518	2000	824	1617	44.90	7	1.320	HXD-200-051	HXD-200-051C
518	2100	864	1694	47.00	7	1.319	HXD-210-051	HXD-210-051C
518	2200	903	1771	49.10	7	1.318	HXD-220-051	HXD-220-051C

Fassane vertical double HXD

Dimensions (mm)		Puissance (W)		Poids (Kg)	Nbre Elts	Pente	Teinte de base	Couleurs
L	H	ΔT30K	ΔT50K				Ref.	
518	2300	943	1848	51.30	7	1.317	HXD-230-051	HXD-230-051C
518	2400	983	1925	53.40	7	1.316	HXD-240-051	HXD-240-051C
518	2500	1023	2002	55.60	7	1.315	HXD-250-051	HXD-250-051C
592	1600	761	1496	41.50	8	1.323	HXD-160-059	HXD-160-059C
592	1700	806	1584	43.90	8	1.322	HXD-170-059	HXD-170-059C
592	1800	851	1672	46.40	8	1.321	HXD-180-059	HXD-180-059C
592	1900	897	1760	48.80	8	1.320	HXD-190-059	HXD-190-059C
592	2000	942	1848	51.30	8	1.320	HXD-200-059	HXD-200-059C
592	2100	987	1936	53.80	8	1.319	HXD-210-059	HXD-210-059C
592	2200	1032	2024	56.20	8	1.318	HXD-220-059	HXD-220-059C
592	2300	1078	2112	58.60	8	1.317	HXD-230-059	HXD-230-059C
592	2400	1123	2200	61.00	8	1.316	HXD-240-059	HXD-240-059C
592	2500	1169	2288	63.50	8	1.315	HXD-250-059	HXD-250-059C
666	1600	856	1683	46.70	9	1.323	HXD-160-066	HXD-160-066C
666	1700	907	1782	49.40	9	1.322	HXD-170-066	HXD-170-066C
666	1800	958	1881	52.20	9	1.321	HXD-180-066	HXD-180-066C
666	1900	1009	1980	54.90	9	1.320	HXD-190-066	HXD-190-066C
666	2000	1059	2079	57.70	9	1.320	HXD-200-066	HXD-200-066C
666	2100	1110	2178	60.50	9	1.319	HXD-210-066	HXD-210-066C
666	2200	1161	2277	63.20	9	1.318	HXD-220-066	HXD-220-066C
666	2300	1212	2376	66.00	9	1.317	HXD-230-066	HXD-230-066C
666	2400	1264	2475	68.70	9	1.316	HXD-240-066	HXD-240-066C
666	2500	1315	2574	71.50	9	1.315	HXD-250-066	HXD-250-066C
740	1600	951	1870	51.90	10	1.323	HXD-160-074	HXD-160-074C
740	1700	1008	1980	54.90	10	1.322	HXD-170-074	HXD-170-074C
740	1800	1064	2090	58.00	10	1.321	HXD-180-074	HXD-180-074C
740	1900	1121	2200	61.00	10	1.320	HXD-190-074	HXD-190-074C
740	2000	1177	2310	64.10	10	1.320	HXD-200-074	HXD-200-074C
740	2100	1234	2420	67.20	10	1.319	HXD-210-074	HXD-210-074C
740	2200	1290	2530	70.20	10	1.318	HXD-220-074	HXD-220-074C
740	2300	1347	2640	73.30	10	1.317	HXD-230-074	HXD-230-074C
740	2400	1404	2750	76.30	10	1.316	HXD-240-074	HXD-240-074C
740	2500	1461	2860	79.40	10	1.315	HXD-250-074	HXD-250-074C
814	1600	1046	2057	57.10	11	1.323	HXD-160-081	HXD-160-081C
814	1700	1109	2178	60.40	11	1.322	HXD-170-081	HXD-170-081C
814	1800	1171	2299	63.80	11	1.321	HXD-180-081	HXD-180-081C
814	1900	1233	2420	67.10	11	1.320	HXD-190-081	HXD-190-081C
814	2000	1295	2541	70.50	11	1.320	HXD-200-081	HXD-200-081C
814	2100	1357	2662	73.90	11	1.319	HXD-210-081	HXD-210-081C
814	2200	1419	2783	77.20	11	1.318	HXD-220-081	HXD-220-081C
814	2300	1482	2904	80.60	11	1.317	HXD-230-081	HXD-230-081C
814	2400	1544	3025	83.90	11	1.316	HXD-240-081	HXD-240-081C
814	2500	1607	3146	87.30	11	1.315	HXD-250-081	HXD-250-081C
888	1600	1142	2244	62.30	12	1.323	HXD-160-088	HXD-160-088C
888	1700	1209	2376	65.90	12	1.322	HXD-170-088	HXD-170-088C
888	1800	1277	2508	69.60	12	1.321	HXD-180-088	HXD-180-088C
888	1900	1345	2640	73.20	12	1.320	HXD-190-088	HXD-190-088C
888	2000	1412	2772	76.90	12	1.320	HXD-200-088	HXD-200-088C
888	2100	1480	2904	80.60	12	1.319	HXD-210-088	HXD-210-088C
888	2200	1548	3036	84.20	12	1.318	HXD-220-088	HXD-220-088C
888	2300	1617	3168	88.00	12	1.317	HXD-230-088	HXD-230-088C
888	2400	1685	3300	91.60	12	1.316	HXD-240-088	HXD-240-088C
888	2500	1753	3432	95.30	12	1.315	HXD-250-088	HXD-250-088C
962	1600	1237	2431	67.50	13	1.323	HXD-160-096	HXD-160-096C
962	1700	1310	2574	71.40	13	1.322	HXD-170-096	HXD-170-096C
962	1800	1384	2717	75.40	13	1.321	HXD-180-096	HXD-180-096C
962	1900	1457	2860	79.30	13	1.320	HXD-190-096	HXD-190-096C
962	2000	1530	3003	83.30	13	1.320	HXD-200-096	HXD-200-096C
962	2100	1604	3146	87.40	13	1.319	HXD-210-096	HXD-210-096C
962	2200	1678	3289	91.30	13	1.318	HXD-220-096	HXD-220-096C

Fassane vertical double HXD

Dimensions (mm)		Puissance (W)		Poids (Kg)	Nbre Elts	Pente	Teinte de base	Couleurs
L	H	ΔT_{30K}	ΔT_{50K}				Ref.	
962	2300	1751	3432	95.30	13	1.317	HXD-230-096	HXD-230-096C
962	2400	1825	3575	99.20	13	1.316	HXD-240-096	HXD-240-096C
962	2500	1899	3718	103.20	13	1.315	HXD-250-096	HXD-250-096C
1036	1600	1332	2618	72.70	14	1.323	HXD-160-103	HXD-160-103C
1036	1700	1411	2772	76.90	14	1.322	HXD-170-103	HXD-170-103C
1036	1800	1490	2926	81.20	14	1.321	HXD-180-103	HXD-180-103C
1036	1900	1569	3080	85.40	14	1.320	HXD-190-103	HXD-190-103C
1036	2000	1648	3234	89.70	14	1.320	HXD-200-103	HXD-200-103C
1036	2100	1727	3388	94.10	14	1.319	HXD-210-103	HXD-210-103C
1036	2200	1807	3542	98.30	14	1.318	HXD-220-103	HXD-220-103C
1036	2300	1886	3696	102.60	14	1.317	HXD-230-103	HXD-230-103C
1036	2400	1966	3850	106.80	14	1.316	HXD-240-103	HXD-240-103C
1036	2500	2045	4004	111.20	14	1.315	HXD-250-103	HXD-250-103C
1110	1600	1427	2805	77.85	15	1.323	HXD-160-111	HXD-160-111C
1110	1700	1512	2970	82.35	15	1.322	HXD-170-111	HXD-170-111C
1110	1800	1597	3135	87.00	15	1.321	HXD-180-111	HXD-180-111C
1110	1900	1681	3300	91.50	15	1.320	HXD-190-111	HXD-190-111C
1110	2000	1765	3465	96.15	15	1.320	HXD-200-111	HXD-200-111C
1110	2100	1850	3630	100.80	15	1.319	HXD-210-111	HXD-210-111C
1110	2200	1936	3795	105.30	15	1.318	HXD-220-111	HXD-220-111C
1110	2300	2021	3960	109.95	15	1.317	HXD-230-111	HXD-230-111C
1110	2400	2106	4125	114.45	15	1.316	HXD-240-111	HXD-240-111C
1110	2500	2191	4290	119.10	15	1.315	HXD-250-111	HXD-250-111C

Prix publics indicatifs en Euros/HT

Saillie au mur : 95 mm

Commentaires descriptif

- Radiateur tubulaire décoratif de chauffage central en acier
- Éléments plats verticaux (section 70 x 11) en double épaisseur
- Éléments soudés sur collecteurs ronds \varnothing 38 mm
- Traitement de surface double protection, anticorrosion, par autophorèse haute résistance et finition par revêtement en poudre époxy/polyester
- Température de service maximale 120°C
- Pression de service : 4 bars
- Teinte de base : blanc Traffic White RAL 9016
- Disponible en option, dans les 46 couleurs du nuancier Acova.
- Fabriqué en France

Options

- Une palette de plus de 50 teintes au choix au nuancier (Urban, Vitamin, Origin)
- Une large gamme d'accessoires
- Fixations pour installation en claustra
- Plusieurs figures de raccords possibles
- Kits de robinetterie thermostatique design en accessoire (disponibles en finitions blanc ou chromé).

Raccordement de base

- Figure S007. - Alimentation: 2 orifices 1/2" excentrés par le bas, aller / retour réversible gauche / droite. - Appareil réversible haut / bas et avant / arrière. - Purgeur d'air chromé 1/4" à jet orientable fourni. - Bouchon 1/4" fourni.