

## Fiche fin de vie

**BAES Référence : 117 517V/518V/519V/527V/528V/529V  
117 537V/539V/547V/549V/559V  
LSC Référence : 127 514V/515V/524V/525V**

BAES Evacuation  
Références : 117 517V/518V/519V/547V/549V/559V

BAES Evacuation  
Références : 117 517V/518V/519V/547V/549V/559V  
avec diffuseur triangulaire référence : 168 115V

BAES Ambiance, BAEH  
Références : 117 527V/528V/529V/537V/539V  
LSC références : 127 514V/515V/524V/525V



En application de l'article 11 de la directive 2002/96/CE relative aux Déchets d'Équipements Électriques et Électroniques (DEEE), et en référence à son annexe II, ces BAES d'Évacuation, BAEH, BAES + BAEH, BAES + DBR, BAES Ambiance et LSC à LEDS contiennent notamment :

- Une carte électronique
- Un ou deux pack(s) batterie(s) de 1 élément ou pack batterie de 5 éléments.

Se référer ci-dessous pour les instructions de démantèlement.

### 1. OUVRIR LE BLOC (DIFFUSEUR SIMPLE)

Enlever les vis à l'aide d'un tournevis.



Retirer le diffuseur.



Retirer le Pictogramme.



### 1. OUVRIR LE BLOC (DIFFUSEUR TRIANGULAIRE)

Enlever les vis à l'aide d'un tournevis.



Retirer le diffuseur.



Désolidariser le pictogramme de son support.



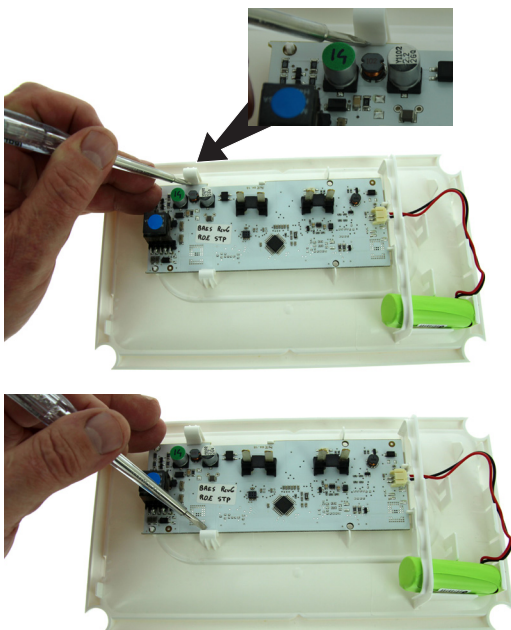
**1. OUVRIR LE BLOC (SUITE)**

Déclipser le réflecteur à l'aide d'un tournevis.  
 Répéter l'opération de l'autre côté.

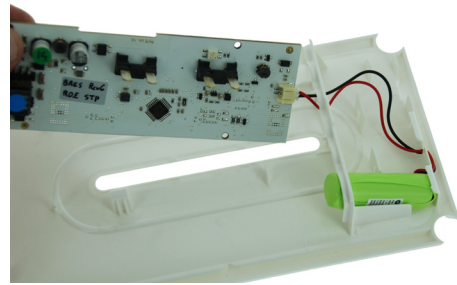


**2. EXTRAIRE LA CARTE ELECTRONIQUE**

Extraire la carte électronique à l'aide d'un tournevis.



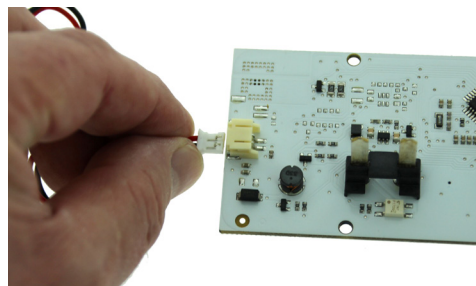
**2. EXTRAIRE LA CARTE ELECTRONIQUE (SUITE)**



**3. BATTERIES**

Déconnecter et collecter séparément la ou les batteries conformément à la législation en vigueur.

Déconnecter la ou les batteries de la carte électronique.



**4. EXTRACTION DES ELEMENTS DU SOCLE**



Extraire les bouchons d'étanchéité sur les vis de fixation.



4. EXTRACTION DES ELEMENTS DU SOCLE (SUITE)

Extraire le joint du socle à l'aide d'un tournevis



Dévisser et extraire le(s) bouchon(s).



Dévisser et extraire le(s) presse-étoupe(s).



4. EXTRACTION DES ELEMENTS DU SOCLE (SUITE)

Extraire les écrous

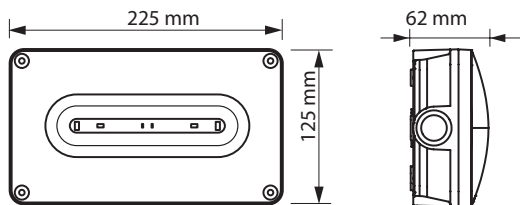
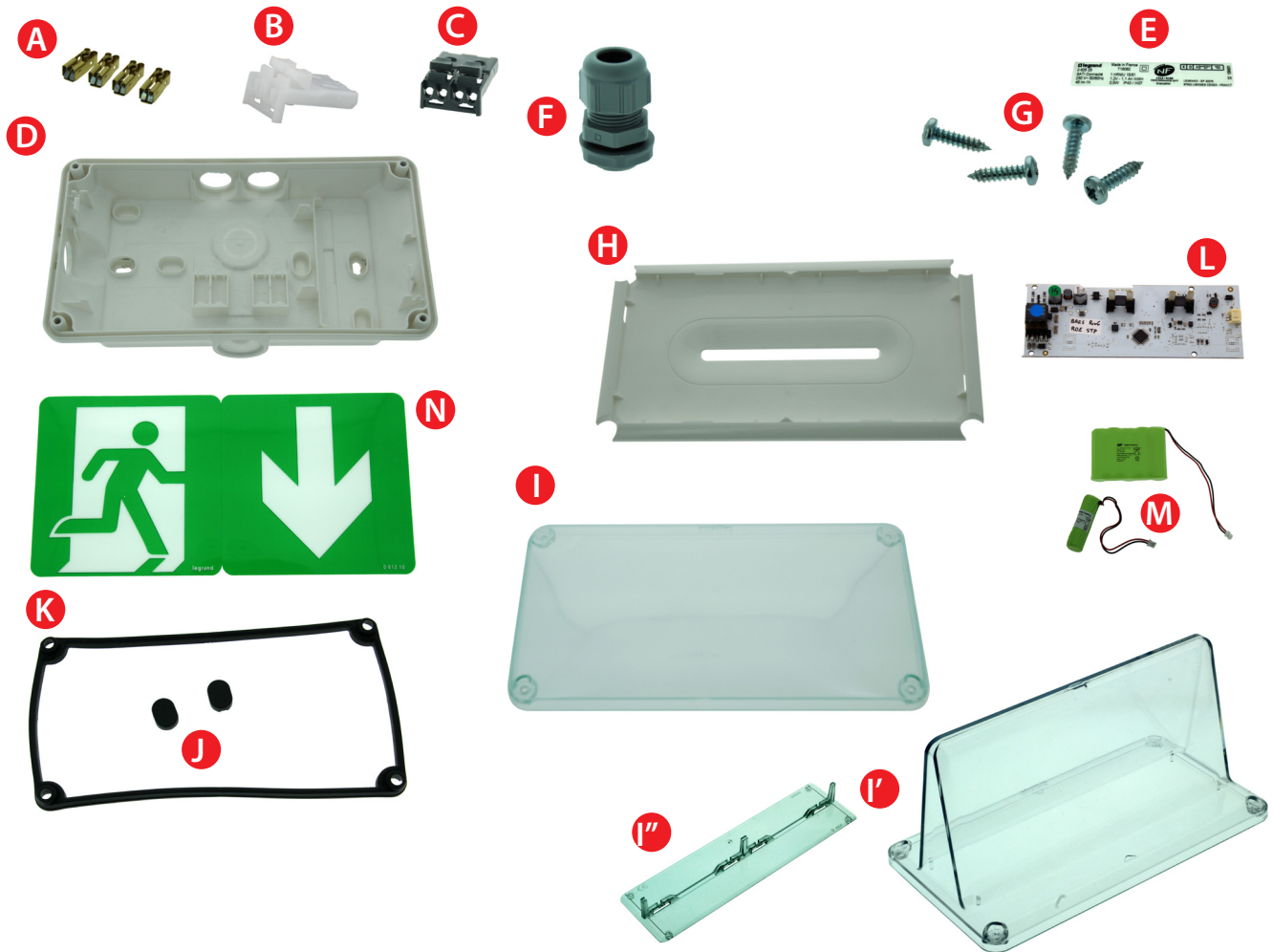


Extraire les capots borniers du socle à l'aide d'un tournevis



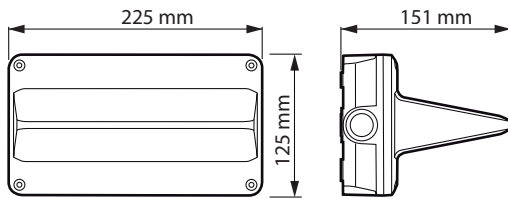
Extraire les borniers du socle.





Repère	Dénomination	Matière	BAES ETANCHE										LSC ETANCHE				
			117517V	117518V	117519V	117527V	117528V	117529V	117537V	117539V	117547V	117549V	117559V	127514V	127515V	127524V	127525V
		Masse en g	452	452	453		536	536		453		476	479	431	412	431	412
			% de la masse totale														
A	Contact (x4)	Laiton + Argent	2,6	2,6	2,6	2,2	2,2	2,2	2,6	2,6	2,5	2,5	2,5	2,7	2,9	2,7	2,9
B	Capot Bornier Blanc	Polyamide 6-6	0,3	0,3	0,3	0,3	0,3	0,3	0,3	0,3	0,3	0,3	0,3	0,3	0,4	0,3	0,4
C	Capot Bornier Gris	Polyamide 6-6	0,3	0,3	0,3	0,3	0,3	0,3	0,3	0,3	0,3	0,3	0,3	0,3	0,4	0,3	0,4
D	Socle Étanche IP66 IK10	Polycarbonate blanc	28,0	28,0	27,9	23,6	23,6	23,6	28,0	27,9	26,7	26,6	26,4	29,4	30,7	29,4	30,7

			BAES ETANCHE										LSC ETANCHE				
			117517V	117518V	117519V	117527V	117528V	117529V	117537V	117539V	117547V	117549V	117559V	127514V	127515V	127524V	127525V
Masse en g			452	452	453	536	536	536	452	453	475	476	479	431	412	431	412
Repère	Dénomination	Matière	% de la masse totale														
E	Etiquette	polyester	0,0	0,0	0,0	0,0	0,0	0,0	0,0	0,0	0,0	0,0	0,0	0,0	0,0	0,0	0,0
F	PRESSE ETOUPE PG13	Polyamide 6-6	2,8	2,8	2,8	2,4	2,4	2,4	2,8	2,8	2,7	2,7	2,7	3,0	3,1	3,0	3,1
G	Vis URA Pozidrive L=16.5mm (x4)	Acier	1,5	1,5	1,5	1,3	1,3	1,3	1,5	1,5	1,4	1,4	1,4	1,6	1,7	1,6	1,7
H	Cadre Réflecteur	Polycarbonate blanc	14,2	14,2	14,1	11,9	11,9	11,9	14,2	14,1	13,5	13,4	13,4	14,8	15,5	14,8	15,5
I	Diffuseur	Polycarbonate cristal	30,3	30,3	30,2	25,5	25,5	25,5	30,3	30,2	28,8	28,8	28,6	31,8	33,2	31,8	33,2
J	Bouchons d'étanchéité (x2)	SEBS (elasto- mère)	0,4	0,4	0,4	0,3	0,3	0,3	0,4	0,4	0,3	0,3	0,3	0,4	0,4	0,4	0,4
K	Joint Socle Étanche	SEBS (elasto- mère)	4,2	4,2	4,2	3,6	3,6	3,6	4,2	4,2	4,0	4,0	4,0	4,5	4,7	4,5	4,7
L	Carte élec- tronique		8,5	8,5	8,6	7,0	7,1	7,2	8,3	8,6	8,2	7,9	8,4	11,2	7,0	11,2	7,2
M	Batterie Ni- MH U Type 1,1Ah 6V AA HT					21,4	21,4	21,4									
M	2 Batteries Ni-MH U Type 1,1Ah 1,2V AA HT										10,3	10,3	10,2				
M	Batterie Ni- MH U Type 1,1Ah 1,2V AA HT		5,4	5,4	5,4				5,4	5,4							
N	Picto- gramme	Lexan	1,3	1,3	1,3				1,3	1,3	1,3	1,3	1,3				



			BAES ETANCHE AVEC DIFFUSEUR TRIANGULAIRE						
			117517V	117518V	117519V	117537V	117547V	117549V	117559V
			Masse en g						
			598	598	599	598	621	622	625
Repère	Dénomination	Matière	% de la masse totale						
<b>A</b>	Contact (x4)	Laiton + Argent	2,0	2,0	2,0	2,0	1,9	1,9	1,9
<b>B</b>	Capot Bornier Blanc	Polyamide 6-6	0,3	0,3	0,3	0,3	0,2	0,2	0,2
<b>C</b>	Capot Bornier Gris	Polyamide 6-6	0,3	0,3	0,3	0,3	0,2	0,2	0,2
<b>D</b>	Socle Étanche IP66 IK10	Polycarbonate blanc	21,2	21,2	21,1	21,2	20,4	20,4	20,3
<b>E</b>	Étiquette	polyester	0,0	0,0	0,0	0,0	0,0	0,0	0,0
<b>F</b>	PRESSE ETOUPE PG13	Polyamide 6-6	2,1	2,1	2,1	2,1	2,1	2,1	2,0
<b>G</b>	Vis URA Pozidrive L=16.5mm (x4)	Acier	1,1	1,1	1,1	1,1	1,1	1,1	1,1
<b>H</b>	Cadre Réflecteur	Polycarbonate blanc	10,7	10,7	10,7	10,7	10,3	10,3	10,2
<b>I'</b>	Diffuseur Triangulaire	Polycarbonate cristal	22,9	22,9	22,9	22,9	22,0	22,0	21,9
<b>I''</b>	Support pictogramme	Polycarbonate cristal	0,3	0,3	0,3	0,3	0,3	0,3	0,3
<b>J</b>	Joint Socle Étanche	SEBS (elastomère)	3,2	3,2	3,2	3,2	3,1	3,1	3,1
<b>K</b>	Carte électronique		6,5	6,5	6,5	6,3	6,2	6,0	6,4
<b>L</b>	2 Batteries Ni-MH U Type 1,1Ah 1,2V AA HT						7,9	7,9	7,8
<b>M</b>	Batterie Ni-MH U Type 1,1Ah 1,2V AA HT		4,1	4,1	4,1	4,1			
<b>N</b>	Pictogramme homme + Flèche	Lexan	1	1	1	1	1	1	1