

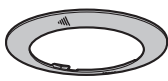

## PICTOGRAMMES

Réf. : 168 150, 168 151, 168 152, 168 153, 168 154, 168 155, 168 156, 168 157, 168 158, 168 159, 168 171, 168 172, 168 173, 168 174, 168 175, 168 176, 168 177, 168 178

## ENJOLIVEURS

Réf. : 168 130, 168 131, 168 132, 168 133, 168 136, 168 137, 168 134, 168 135, 168 142, 168 143

### 1 Enjoliveurs

	Blanc	Gris argent	Gris anthracite	Gris acier	Cuivre
 <b>Sans porte-picto</b>	168 131	168 133	168 137	168 135	168 143
 <b>Avec porte-picto</b>	168 130	168 132	168 136	168 134	168 142

### 2 Plaques de signalisation

Réf. : 168 158 (\*)



Réf. : 168 151 (\*)



Réf. : 168 154 (\*)



Réf. : 168 174



Réf. : 168 177



Réf. : 168 176



Réf. : 168 157 (\*)



Réf. : 168 150 (\*)



Réf. : 168 153 (\*)



Réf. : 168 173



Réf. : 168 178



Réf. : 168 175



Réf. : 168 159 (\*)



Réf. : 168 152 (\*)



Réf. : 168 156 (\*)



Réf. : 168 172



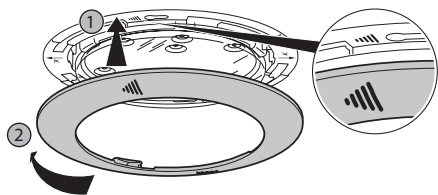
Réf. : 168 171



(\*) Pour une utilisation du porte-pictogramme, par exemple dans un couloir avec un seul sens d'évacuation, coller l'étiquette blanche opaque fournie bord à bord côté impression.

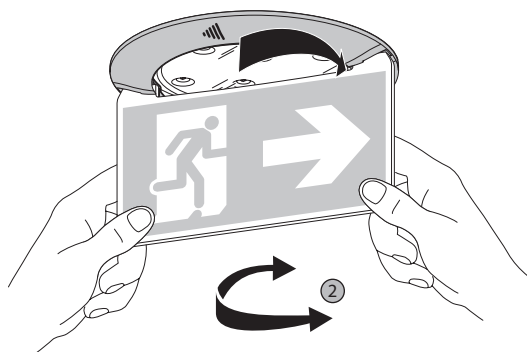
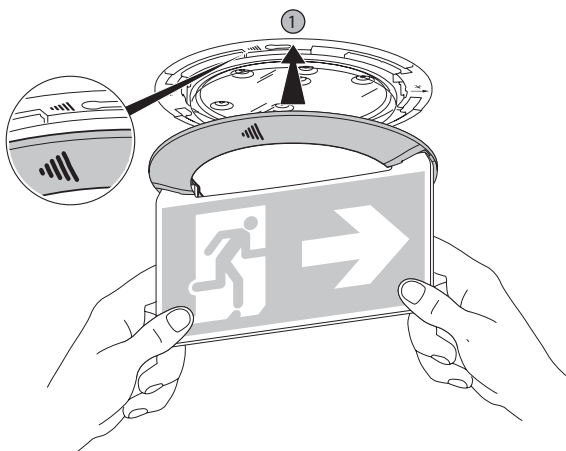
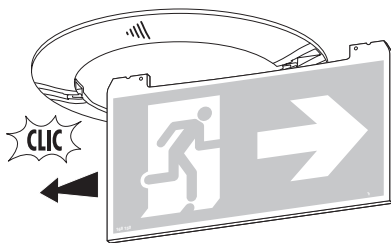
### 3 Montage enjoliveur et plaque de signalisation

#### AMBIANCE



Positionner le repère de l'enjoliveur en face du repère du bloc et verrouiller d'un ¼ de tour.

#### EVACUATION



- ① Positionner le repère de l'enjoliveur en face du repère du bloc et verrouiller d'un ¼ de tour.
- ② Une fois en butée, possibilité d'ajuster l'orientation du porte-pictogramme par un léger retour en arrière.