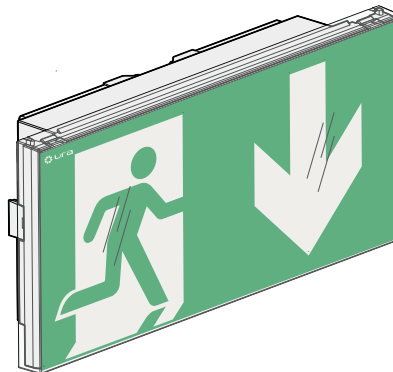


Fiche fin de vie

BAES Référence(s) : **118 218V / 118 219V**
118 238V / 118 248V
118 249V / 118 259V
128 214V / 128 215V

Référence : 118 218V - BAES Evacuation SATI connecté
Référence : 118 219V - BAES Evacuation SATI adressable
Référence : 118 238V - BAEH SATI connecté
Référence : 118 248V - BAES+BAEH SATI connecté
Référence : 118 249V - BAES+BAEH SATI adressable
Référence : 118 259V - BAES+DBR SATI adressable
Référence : 128 214V - LSC Evacuation 48-110-220 VDC / 230 VAC
Référence : 128 215V - LSC Evacuation 24 VDC

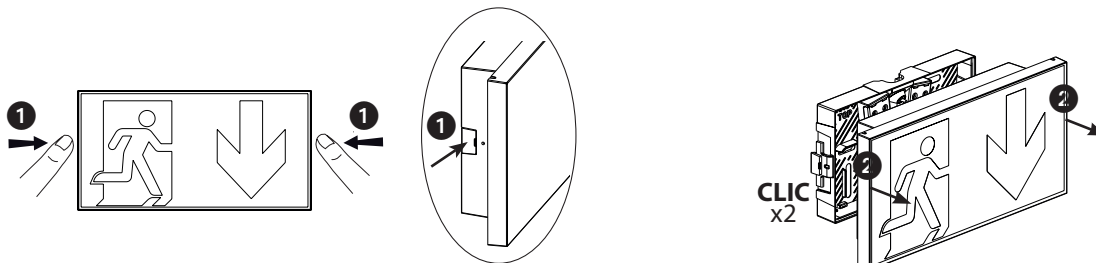


En application de l'article 15 de la directive 2012/19/CE relative aux Déchets d'Équipements Électriques et Électroniques (DEEE), et en référence à son annexe 7, ces BAES d'Evacuation contiennent notamment :

- Une carte électronique
 - Suivant les références : Pas de batterie, une batterie de 1 élément, ou deux batteries de 1 élément
- Se référer ci-dessous pour les instructions de démantèlement.

1. OUVRIR LE BLOC

- 1- Libérez le bloc de son embase : Appuyez simultanément sur les deux poussettes situées de chaque côté du bloc
- 2- Débrochez le bloc en le tirant en avant

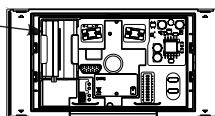


2. RETIRER LA(LES) BATTERIE(S)

- Si une ou des batteries sont raccordées, retirez-la(les)
- 1- Déconnectez la ou les batteries de la carte électronique selon le modèle
 - 2- Retirez et collectez séparément la ou les batteries conformément à la législation en vigueur

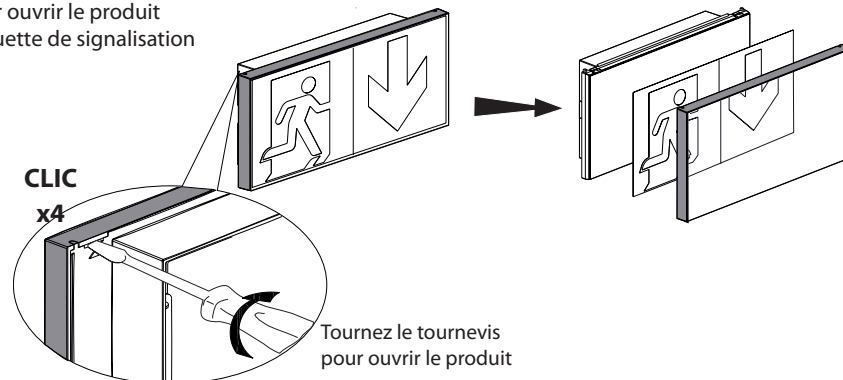


Logement de la (des) batterie(s)



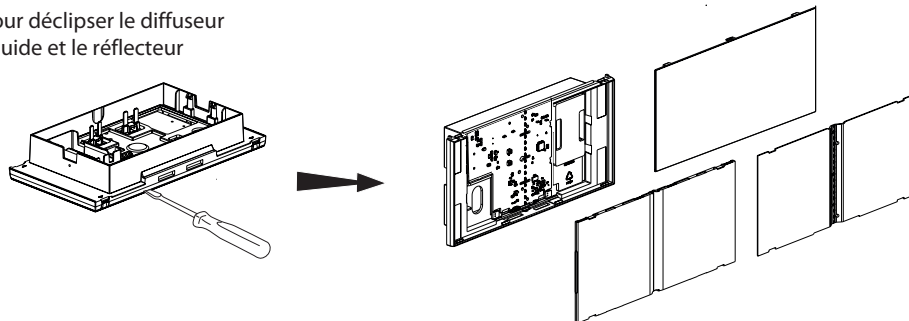
3. EXTRAIRE LA VERRINE ET L'ETIQUETTE DE SIGNALISATION

- 1- Utilisez un tournevis pour ouvrir le produit
- 2- Retirez la verrine et l'étiquette de signalisation



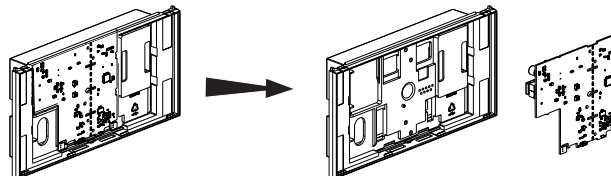
4. EXTRAIRE LE DIFFUSEUR, LE GUIDE ET LE REFLECTEUR

- 1- Utilisez un tournevis pour déclipser le diffuseur
- 2- Retirez le diffuseur, le guide et le réflecteur



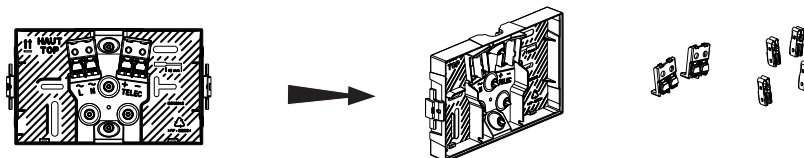
5. EXTRAIRE LA CARTE ELECTRONIQUE

Séparez les deux éléments



6. EXTRAIRE LES BORNERS DU SOCLE DÉBROCHABLE

Utilisez un tournevis pour retirer les capots borniers et les contacts du socle débrosable

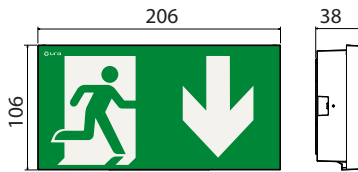


7. DÉCOLLER L'ÉTIQUETTE DE MARQUAGE

Décollez l'étiquette



6. SEPARER LES DIFFERENTS ELEMENTS



Rep	Dénomination	Matière	BAES							
			118 218V	118 219V	118 238V	118 248V	118 249V	118 259V	128 214V	128 215V
		Masse du produit hors emballage en g	440,1	444,9	439,9	461,2	461,5	463,5	420,9	407,2
			% de la masse du produit hors emballage							
A	Contacts (x4)	Laiton + Argent	2,8	2,8	2,8	2,6	2,6	2,6	2,9	3,0
B	Capots Borniers (x2)	Polycarbonate	0,6	0,6	0,6	0,5	0,5	0,5	0,6	0,6
C	Embase	Polypropylène blanc auto-extinguibilité	10,0	10,0	10,1	9,6	9,6	9,5	10,5	10,9
D	Socle débrochable	Polycarbonate blanc	18,4	18,4	18,4	17,6	17,6	17,5	19,3	19,9
E	Etiquette produit	Polyester	0,3	0,3	0,3	0,3	0,3	0,3	0,3	0,3
F	Carte électronique	Carte électronique	9,7	9,9	9,7	9,4	9,5	9,9	10,5	7,5
G	Réflecteur	Polycarbonate blanc	7,5	7,4	7,5	7,1	7,1	7,0	7,8	8
H	Guide lumière	Polyméthacrylate de méthyle cristal	18,2	18,2	18,2	17,4	17,4	17,3	19,0	19,7
I	Diffuseur	Polycarbonate opalescent	12,6	12,6	12,6	12,1	12,0	12,0	13,2	13,7
J	Etiquette de signalisation Homme+Flèche (0 ou 1)	Polycarbonate	1,5	1,5	1,5	1,4	1,4	0,0	1,5	1,6
K	Etiquette de signalisation DBR+Flèche (0 ou 1)	Polycarbonate	0,0	0,0	0,0	0,0	0,0	1,4	0,0	0,0
L	Verrine	Polycarbonate transparent	13,8	13,7	13,7	13,1	13,1	13,1	14,4	14,8
M	Batterie (0, 1 ou 2)	Batterie LiFePO4 0,6 Ah 3,2V avec connecteur	4,6	4,6	4,6	8,9	8,9	8,9	0,0	0,0

