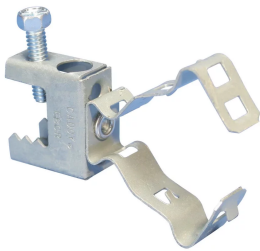


Conduit BC-MSM, montage latéral, 23.4–35mm OD, 16mm Max. Rebord

RÉFÉRENCE CATALOGUE

EBC16MSM



CERTIFICATIONS



FONCTIONS

Installation facile sur les ailes de poutre

Élimine la déformation du conduit que pourrait causer le déport

Conduit clip rotates 360 degrees

CARACTÉRISTIQUES DU PRODUIT

Article Number: 172660

Material: Acier à ressort

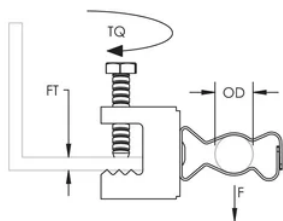
Finish: nVent CADDY Armour

Outer Diameter (OD): 23,4 - 35 mm

Flange Thickness (FT): 16 mm max.

Torque (TQ): 3 N·m

Static Load: 110N



AVERTISSEMENT

Les produits nVent doivent être installés et utilisés conformément aux consignes figurant dans les fiches d'instructions et les documents de formation des produits nVent. Les fiches d'instructions sont disponibles à l'adresse suivante : www.nvent.com et auprès de votre représentant du service client nVent. Une mauvaise installation, une utilisation incorrecte, une application erronée ou toute autre forme de non-respect scrupuleux des instructions et avertissements de nVent peuvent entraîner un dysfonctionnement du produit, des dommages matériels, des lésions corporelles graves et le décès et/ou annuler votre garantie.

Amérique du Nord

+1.800.753.9221
Option 1 – Customer Care
Option 2 – Technical
Support

Europe

Netherlands:
+31 800-0200135
France:
+33 800 901 793

Europe

Germany:
800 1890272
Other Countries:
+31 13 5835404

APAC

Shanghai:
+ 86 21 2412 1618/19
Sydney:
+61 2 9751 8500



Our powerful portfolio of brands:

CADDY ERICO HOFFMAN ILSCO SCHROFF TRACHTE

