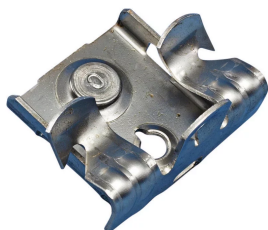




ATTACHE À FRAPPER, MONTAGE PAR LE BAS, INOX S301, REBORD 3–8 MM,  
VIS 11 MM

#### CATALOG NUMBER

**EM24SS1**



#### FONCTIONS

Peut servir à soutenir les boîtes, les installations ou d'autres applications à partir des brides de poutre

L'embout fileté captif réduit au minimum la nécessité de boulonnerie supplémentaire

Comprends différents points et méthode de fixation permettant ainsi de réduire le nombre d'articles à commander

Ne nécessite qu'un marteau pour l'installation

#### CARACTÉRISTIQUES DU PRODUIT

Article Number: 179750

Material: Acier inoxydable 301 (EN 1,4310)

Flange Thickness (FT): 3 - 8 mm

Rod Size (RS): 6

Screw Diameter (Sc): 6

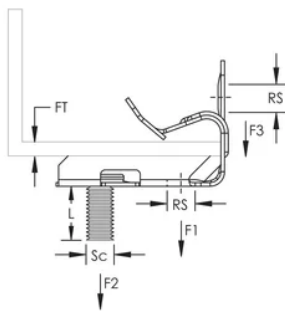
Screw Length (L): 11mm

Static Load 1 (F1): 200N

Static Load 2 (F2): 200N

Static Load 3 (F3): 110N

## DIAGRAMS



## AVERTISSEMENT

Les produits nVent doivent être installés et utilisés conformément aux consignes figurant dans les fiches d'instructions et les documents de formation des produits nVent. Les fiches d'instructions sont disponibles à l'adresse suivante : [www.nvent.com](http://www.nvent.com) et auprès de votre représentant du service client nVent. Une mauvaise installation, une utilisation incorrecte, une application erronée ou toute autre forme de non-respect scrupuleux des instructions et avertissements de nVent peuvent entraîner un dysfonctionnement du produit, des dommages matériels, des lésions corporelles graves et le décès et/ou annuler votre garantie.

### Amérique du Nord

+1.800.753.9221

Option 1 – Customer Care

Option 2 – Technical Support

### Europe

Netherlands:

+31 800-0200135

France:

+33 800 901 793

### Europe

Germany:

800 1890272

Other Countries:

+31 13 5835404

### APAC

Shanghai:

+ 86 21 2412 1618/19

Sydney:

+61 2 9751 8500



Our powerful portfolio of brands:  
**nVent.com CADDY ERICO HOFFMAN RAYCHEM SCHROFF**  
**TRACER**