



CONNECT AND PROTECT

Support télescopique pré
percé Pièces et accessoires

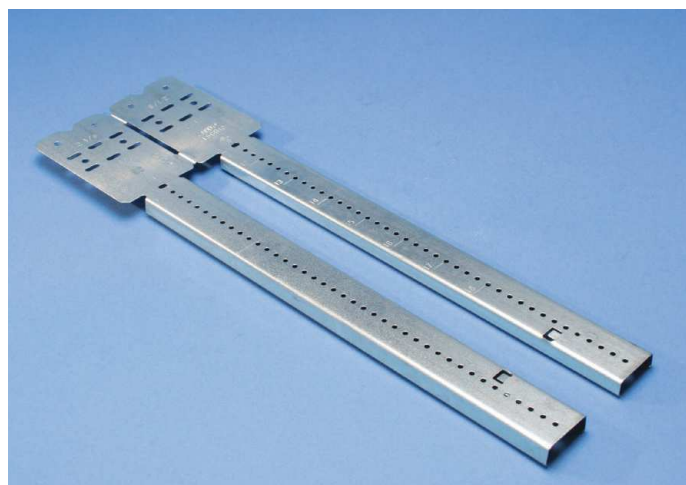
nvent



CADDY

CARACTÉRISTIQUES ET AVANTAGES:

- Installation facile et rapide
- Forme optimisée avec dimensions frappées sur le produit et les avant trous accélèrent le montage des tubes avec espaces précis
- Les avant trous permettent une fixation facile et rapide des colliers avec un tournevis
- Réduit les mouvements du tube et minimise la propagation de bruit
- Combiné avec la bague ESGP, la fixation TSGB permet de garantir un minimum de bruit de tuyauterie dans les murs, même si le tube croise un montant
- Disponible en kits
- Peut être fixé sur la face du montant ou à l'intérieur quelle que soit la profondeur
- Elimine le besoin d'une solive en bois
- Réduction de l'espace
- Le support TSGBHD est idéal pour des applications de charges lourdes, telles que des éviers, pommeaux de douche ou meuble



La fixation TSGB télescopique offre, en une seule pièce, la possibilité de faire des nappages entre les montants plus facilement que jamais.

Nécessite seulement un tournevis pour la pose (nVent CADDY recommande les petites vis article no. 187197), La fixation TSGB est réglable et s'adapte sur des espaces non standards des montants et le crantage correspond aux

espaces courants entre montants et permet un pliage des extrémités en position. La fixation TSGB (article no. 187190) correspond à des entraxes de montants allant de 280 mm à 458 mm, et la fixation TSGB24 (article no. 187191) correspond à des entraxes de montants allant de 432 mm à 660 mm. Ces deux fixations sont liées et marquées pour permettre une identification aisée.

N°	Description	Conditionnement
187190	TSGB16 280 - 458 mm	50
187191	TSGB24 432 - 660 mm	50
187194	TSGB16112 TSGB16 avec TPC112	25 + 50
187195	TSGB24112 TSGB24 avec TPC112	25 + 50

INSTRUCTIONS D'INSTALLATION:



1. Ouvrir la fixation TSGB au point de pliure.



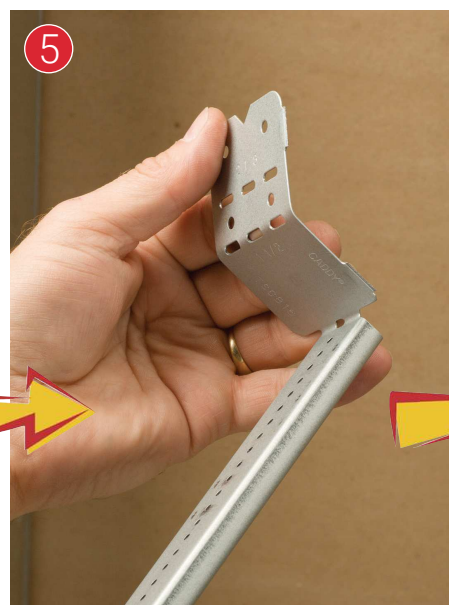
2. La casser pour obtenir deux pièces.



3. Faire coulisser un bras sur le second jusqu'à entendre un bruit de cliquetage.



4. Plier les extrémités dans un premier sens.



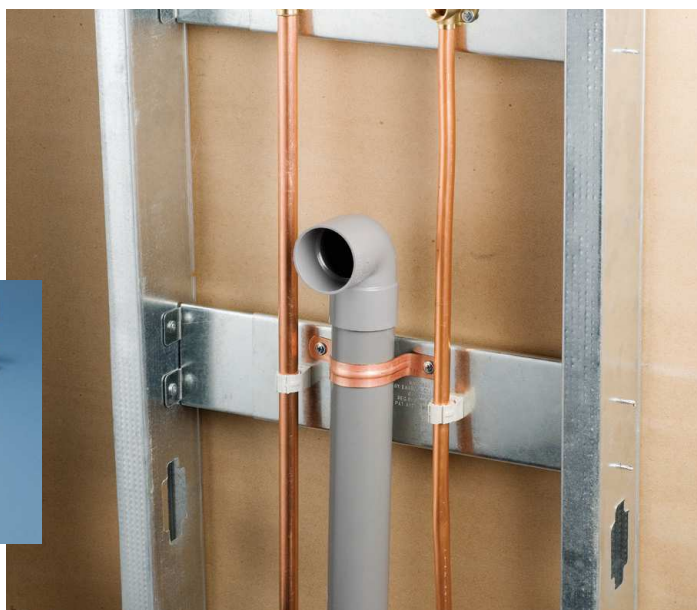
5. Plier les extrémités dans un second sens pour l'ajuster dans la profondeur du montant.



6. Installer la fixation TSGB sur les montants avec les petites vis article no. 187197.

TSGBHD

La fixation TSGBHD représente une résistante plateforme de montage entre des montants métalliques ou en bois pour des applications de charges lourdes, telles que des éviers, pommeaux de douche ou meuble. La fixation TSGBHD a 80 mm de hauteur disponible et 330 - 600 mm d'espace horizontal de montage, permettant à l'installateur une grande flexibilité pour le montage des appareils et des accessoires.



N°

Description

Conditionnement

187189

TSGBHD, BARRNOG 330 - 600 mm

10

TPC pour tube et collier

La forme brevetée de la fixation TPC offre une solution unique de gain de temps pour positionner les tubes de 9 mm à 61 mm de diamètre. Le Nylon 66 est dur et résistant aux UV, réduit vibrations et bruits et sert également d'isolant. Les avant trous sur le support permettent une mise en place facile avec un tournevis. Le système de verrouillage est très facile d'utilisation. Les colliers supportent une température de -23°C à -54°C.

N°

Description

Gamme de colliers

Conditionnement

187192

TPC112

9 - 28 mm

50

187193

TPC238

16 - 61 mm

50



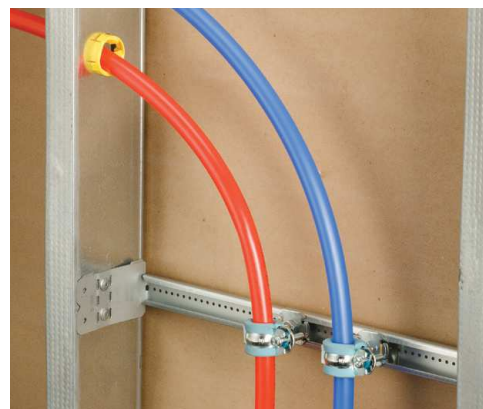
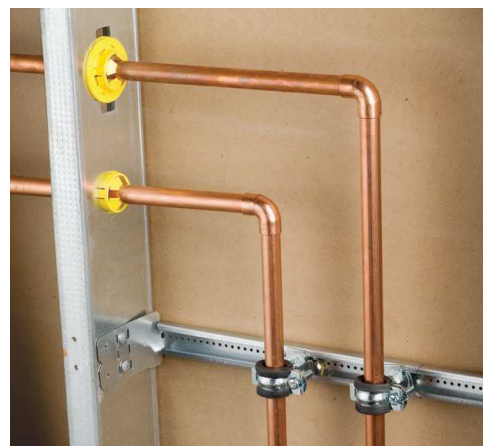
nVent CADDY Superfix 243 et nVent CADDY Macrofix 240 LF

Superfix 243 et Macrofix 240 LF sont des colliers avec un système de fermeture breveté qui facilite l'installation et évite de séparer les demi colliers avant de l'installer. Un isolant EPDM aide à l'élimination des vibrations et des rebonds, correspondant à la norme DIN 4109 avec une plage de température de -50°C à 110°C. Une couche de 5-8 µm électro-galvanisée protège les colliers contre la corrosion. Utiliser la fixation C-FIX comme double écrou de connection.

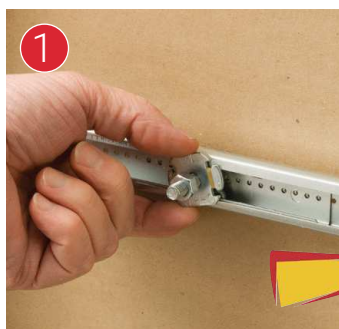
Le collier Superfix 243 est un collier une vis facile à fermer qui peut être utilisé avec des tubes en acier et en cuivre de 12 mm à 61 mm. Le connecteur en M8, est spécialement dédié pour un montage du collier le plus près possible du support TSGB.

Macrofix 240 LF est un collier deux vis dédié au supportage des tubes en plastique de 13 mm à 63 mm. L'isolant de ces robustes colliers est spécialement désigné pour l'utilisation de tubes plastiques. Les rondelles plastique permettent un ajustement pour reprendre la charge, facilitant le déplacement axial du tube soumis aux changements de températures.

N°	Description	Gamme de colliers	Conditionnement
400055	Superfix 243 M8 12-14 mm	12 - 14 mm	150
400056	Superfix 243 M8 15-19 mm	15 - 19 mm	150
400057	Superfix 243 M8 21-23 mm	21 - 23 mm	100
400058	Superfix 243 M8 26-28 mm	26 - 28 mm	100
400059	Superfix 243 M8 32-35 mm	32 - 35 mm	75
400060	Superfix 243 M8 40-43 mm	40 - 43 mm	50
400061	Superfix 243 M8 44-49 mm	44 - 49 mm	50
400062	Superfix 243 M8 48-52 mm	48 - 52 mm	50
589310	Superfix 243 M8 54-58 mm	54 - 58 mm	50
589320	Superfix 243 M8 57-61 mm	57 - 61 mm	50
595035	Macrofix 240 LF 16 mm	14 - 19 mm	100
595036	Macrofix 240 LF 20 mm	18 - 23 mm	100
595037	Macrofix 240 LF 25 mm	23 - 28 mm	100
595038	Macrofix 240 LF 32 mm	30 - 35 mm	100
595039	Macrofix 240 LF 40 mm	38 - 43 mm	50
595040	Macrofix 240 LF 50 mm	48 - 53 mm	50
595041	Macrofix 240 LF 56 mm	54 - 59 mm	50
595042	Macrofix 240 LF 63 mm	60 - 66 mm	50



INSTRUCTIONS D'INSTALLATION:



1 Insérer l'écrou dans le profil et tourner la rondelle à 90° dans le sens des aiguilles d'une montre.



2 Faire glisser le C-FIX en position et serrer l'écrou hexagonal avec une clé.



3 Visser le collier sur au moins 2-1/2 tour; ne pas dévisser pour ajuster l'angle.

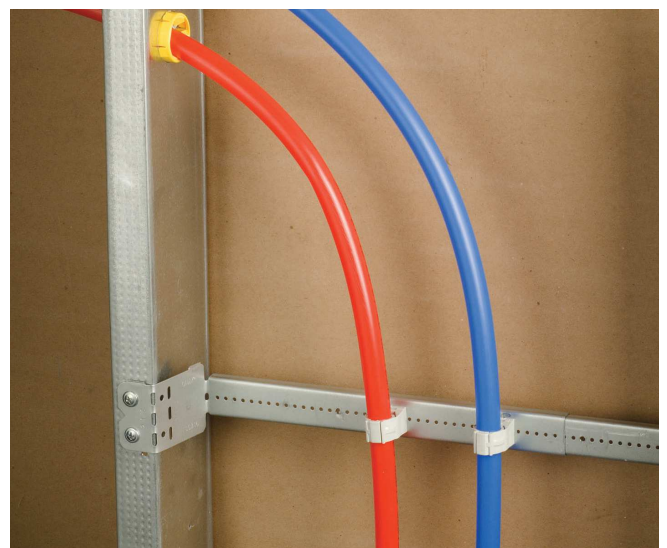
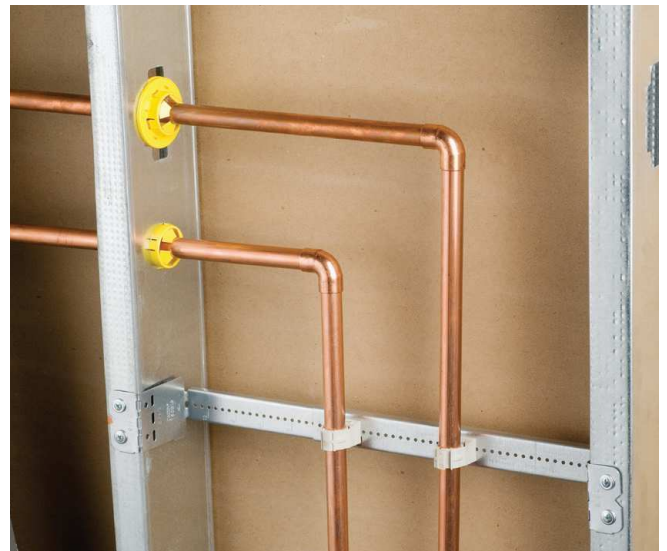
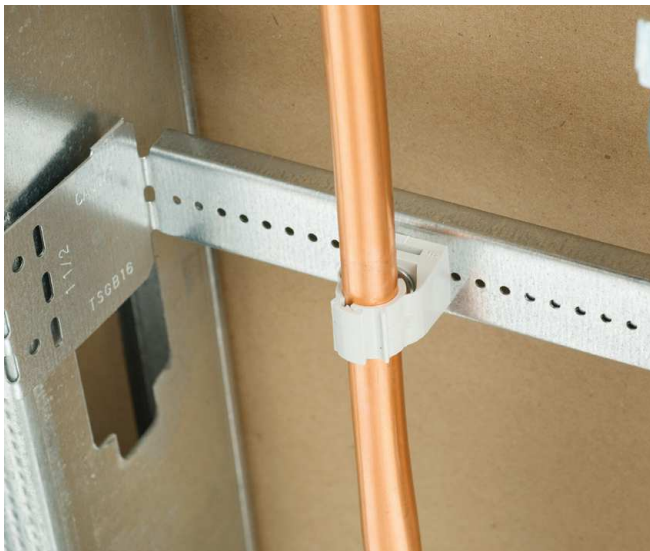


4 Insérer le tube et fermer le collier.

nVent CADDY Superklip

Le collier universel Superklip est adaptable pour des tubes de 8 mm à 64 mm. Le collier ferme et serre automatiquement quand le tube est inséré. La matière Premium-grade copolymer Xenoy offre au Superklip une résistance aux environnements agressifs. Il résiste aux huiles et gaz, UV et vieillit bien. La forme spéciale du collier permet une dilatation et une rétraction axiales du tube. Il correspond à une certification KIWA et est recyclable. Les colliers sont également applicables lors de températures allant de -26°C à 90°C.

N°	Description	Gammes de colliers	Conditionnement
389017	Superklip 8 mm G	7,8 - 9,5 mm	100
389018	Superklip 10 mm G	9,5 - 11,8 mm	100
389001	Superklip 12 mm G	11,8 - 14,3 mm	100
389002	Superklip 15 mm G	14,3 - 16,8 mm	100
389003	Superklip 17 mm G	16,8 - 19,5 mm	100
389004	Superklip 20 mm G	19,5 - 21,8 mm	100
389005	Superklip 22 mm G	21,8 - 24,8 mm	100
389006	Superklip 25 mm G	24,8 - 27,8 mm	50
389007	Superklip 28 mm G	27,8 - 31,2 mm	50
389008	Superklip 32 mm G	31,2 - 35,5 mm	50
389009	Superklip 36 mm G	35,5 - 39,5 mm	50
389011	Superklip 40 mm G	39,5 - 43,5 mm	25
389012	Superklip 47 mm G	46,5 - 50,5 mm	25
389013	Superklip 51 mm G	50,5 - 55,5 mm	25
389014	Superklip 59 mm G	58,5 - 64,0 mm	20



Rondelle ESGP et outil MSP20

La rondelle ESGP permet une protection sur 360° pour des tubes de plomberie et d'installation incendie. Elle correspond à toutes les perforations des fabricants de montants grâce à sa forme unique dos à dos. Pour les montants, nVent CADDY propose l'outil de poinçonnage métallique MSP 20. La rondelle ESGP est utilisable pour des tubes plastique, acier ou cuivre de diamètre jusqu'à 28,5 mm.



N°	Description	Conditionnement
188471	ESGP Rondelle compressable pratique	100
188480	Outil de poinçonnage métallique MSP 20	1



Vis auto taraudeuses



N°	Description	Conditionnement
187197	SMS8	1000

Double écrou C-FIX



N°	Description	Conditionnement
584530	C-FIX M8X30	100
584540	C-FIX M8X40	100
584560	C-FIX M10X40	100

AVERTISSEMENT

Les produits nVent doivent être installés et utilisés conformément aux recommandations prévues par les fiches d'instruction et le matériel de formation des dits produits. Les fiches d'instruction sont disponibles sur nVent.com/CADDY et auprès des représentants du service client nVent. Tout défaut d'installation, d'utilisation, d'application et toute défaillance à satisfaire les instructions et avertissements du groupe nVent sont susceptibles d'entraîner un dysfonctionnement, un dommage matériel, un dommage corporel grave ou la mort et/ou annuler tout type de garantie.

Xenoy est une marque de General Electric Company.

Notre éventail complet de marques:

CADDY ERICO HOFFMAN RAYCHEM SCHROFF TRACER



[nVent.com/CADDY](https://www.nVent.com/CADDY)

©2018 nVent. Toutes les marques et tous les logos nVent sont la propriété de nVent Services GmbH ou de ses sociétés affiliées, ou sont concédés sous licence par nVent Services GmbH ou ses sociétés affiliées. Toutes les autres marques de commerce sont la propriété de leurs propriétaires respectifs. nVent se réserve le droit de modifier des spécifications sans préavis.

CADDY-SB-M764B-M407LT09EU-FR-1805