

# FleXbus Conducteur, 800 mm<sup>2</sup>, 24,000 mm x 50 mm x 50 mm x 89.28kg

## RÉFÉRENCE CATALOGUE

### FLEXCOND800L24



Le conducteur nVent ERIFLEX FleXbus est prêt à l'emploi d'un côté pour une connexion directe sur barre omnibus ou sur la plage du disjoncteur. Il s'agit d'une connexion innovante et brevetée pour la connexion entre deux équipements électriques (tels qu'un transformateur, un tableau de distribution ou un générateur). FleXbus Advanced permet de maintenir un haut niveau de fiabilité et de créer une connexion facile et personnalisable sur site, sans étude de conception supplémentaire, sans une main-d'œuvre spécialisée spécifique et sans outils coûteux. Le conducteur FleXbus est isolé avec un matériau à faible émission de fumée, sans halogène, retardateur de flamme (LSHFRR), haute température et de classe II. Le conducteur FleXbus est une tresse plate flexible en aluminium cuivré avec isolation, disponible en longueurs de 2 à 25 mètres et sous différentes coupes transversales, pour des applications de 500 A à 6 300 A. Il permet la connexion de l'alimentation électrique à l'appareillage de commutation avec un seul conducteur par phase jusqu'à 1600 kVA et avec deux conducteurs par phase jusqu'à 3150 kVA.

## CERTIFICATIONS



## FONCTIONS

Tresse plate et souple en aluminium plaqué de cuivre

Meilleure densité de courant que les câbles grâce à l'effet de peau

Bien plus flexible que les câbles

Pas de rayon de courbure à respecter

Plage prêt à l'emploi d'un côté, pour une connexion directe sur l'appareillage ou le jeu de barre du TGBT

Only one conductor per phase from 400kVA (560 A) to 1600kVA (2250 A) and two conductors per phase for 2000kVA (2800 A) to 3150kVA (4435 A)

## CARACTÉRISTIQUES DU PRODUIT

---

Article Number: 508352

Cross Section: 800 mm<sup>2</sup>

Length 1 (L1): 24000 mm

Length 2 (L2): 100 mm

Conductor Material: Aluminium plaqué de cuivre

Connector Finish: Étamé

Connector Material: Cuivre

Insulation Elongation: 500 % min

Insulation Thickness: 2,5 - 3,5 mm

Dielectric Strength: 20 kV/mm

Flammability Rating: UL® 94V-0

Halogen Free Rating: UL® 2885;IEC® 60754-1;IEC® 62821-2

Low Smoke Rating: IEC® 61034-2;ISO 5659-2;UL® 2885

Mechanical Resistance Rating: IK09

UV Resistance Rating: UL® 2556;UL® 854

Wire Diameter: 0,2mm

Nominal Voltage, IEC: 1000V;1500V

Max Working Voltage, EN 50264-3-1: 6000V

Working Temperature: -50 à 115 °C

Complies With: IEC® 60695-2-11 (Glow Wire Test 960 °C);IEC® 61439.1;IEC® 61439,1 Class II;IEC® 60364

ΔT 60 K: 1533

Width 1 (W1): 108 mm

Width 2 (W2): 100 mm

Height 1 (H1): 28,2mm

Height 2 (H2): 14,8mm

Hole Size (HS): 14 mm

Unit Weight: 89,28 kg

A: 50 mm

B: 50 mm

C: 25 mm

D: 25 mm

2 Bar Current Coefficient, Non-Symmetric: 1,46

2 Bar Current Coefficient, Symmetric: 2

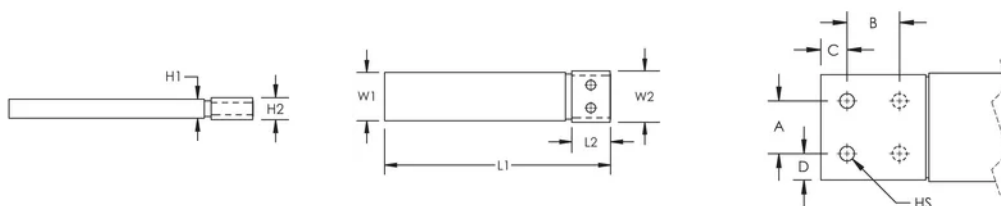
Installation Standard: AS 3008;BS 7671;CEI 64-8;CSN;DIN VDE 0100;HD 384;IEC® 60364

## ADDITIONAL PRODUCT DETAILS

Plages d'extension optionnelles pour plus de possibilités de connexion.

Coefficient de courant en fonction de l'élévation de température								
Élévation de température	$\Delta T$ 30°C	$\Delta T$ 40°C	$\Delta T$ 45°C	$\Delta T$ 50°C	$\Delta T$ 55°C	$\Delta T$ 60°C	$\Delta T$ 65°C	$\Delta T$ 70°C
Coefficient de déclassement	0.71	0.82	0.87	0.91	0.96	1.00	1.04	1.08

## DIAGRAMMES



## AVERTISSEMENT

Les produits nVent doivent être installés et utilisés conformément aux consignes figurant dans les fiches d'instructions et les documents de formation des produits nVent. Les fiches d'instructions sont disponibles à l'adresse suivante : [www.nvent.com](http://www.nvent.com) et auprès de votre représentant du service client nVent. Une mauvaise installation, une utilisation incorrecte, une application erronée ou toute autre forme de non-respect scrupuleux des instructions et avertissements de nVent peuvent entraîner un dysfonctionnement du produit, des dommages matériels, des lésions corporelles graves et le décès et/ou annuler votre garantie.

### Amérique du Nord

+1.800.753.9221  
Option 1 – Customer Care  
Option 2 – Technical  
Support

### Europe

Netherlands:  
+31 800-0200135  
France:  
+33 800 901 793

### Europe

Germany:  
800 1890272  
Other Countries:  
+31 13 5835404

### APAC

Shanghai:  
+ 86 21 2412 1618/19  
Sydney:  
+61 2 9751 8500



Our powerful portfolio of brands:

**CADDY ERICO HOFFMAN ILSCO SCHROFF TRACHTE**