

Conducteur Flexbus rép., 800 mm², 13 000 mm x 50 mm x 50 mm x 25 mm x 48,36 kg

RÉFÉRENCE CATALOGUE

FLEXCORE800L13



Le conducteur nVent ERIFLEX Flexbus avec répulsif pour rongeurs et termites est conçu pour une utilisation simple et unilatérale, avec raccordement direct à une barre omnibus ou à une plage de disjoncteur. Cette solution innovante et brevetée assure un raccordement fiable entre deux équipements électriques, tels qu'un transformateur, un tableau de distribution ou un générateur. La solution Flexbus Advanced garantit une fiabilité élevée et permet un raccordement sur site sur mesure sans nécessiter d'études de conception, de main-d'œuvre spécialisée ou d'outils coûteux supplémentaires. Le conducteur Flexbus est isolé à l'aide d'un matériau à faible émission de fumée, sans halogène, retardateur de flamme (LSHFRR), haute température et de classe II. Il s'agit d'une tresse plate flexible en aluminium cuivré, disponible en longueurs de 2 à 25 mètres et en différentes sections pour des applications de 500 A à 6300 A. Cette tresse plate flexible en aluminium cuivré est disponible en longueurs de 2 à 25 mètres et en différentes sections transversales pour des applications de 500 A à 6 300 A. Ce conducteur permet de raccorder l'alimentation électrique à l'appareillage de commutation à l'aide d'un seul conducteur par phase jusqu'à 1 600 kVA et de deux conducteurs par phase jusqu'à 3 150 kVA.

CERTIFICATIONS



FONCTIONS

Tresse isolée, plate et souple en aluminium plaqué de cuivre

Meilleure densité de courant que les câbles grâce à l'effet de peau

Beaucoup plus flexible que les câbles

Pas besoin de respecter un rayon de courbure

Prêt à l'emploi d'un côté avec raccordement direct sur barre omnibus ou plage du disjoncteur

Requires only one conductor per phase for 400kVA (560 A) to 1600kVA (2250 A) and two conductors per phase for 2000kVA (2800 A) to 3150kVA (4435 A)

Le manchon d'isolation contient un additif spécial qui rend le conducteur Flexbus résistant aux rongeurs et aux termites

CARACTÉRISTIQUES DU PRODUIT

Article Number: 508507

Cross Section: 800 mm²

Length 1 (L1): 13000 mm

Length 2 (L2): 100 mm

Conductor Material: Aluminium plaqué de cuivre

Insulation Material: Élastomère thermoplastique

Rodent & Termite Proof: Testé selon GB/T 34016-2017 et DIN EN 117

Connector Finish: Étamé

Connector Material: Cuivre

Insulation Elongation: 500 % min

Insulation Thickness: 2,5 - 3,5 mm

Halogen Free Rating: UL® 2885;IEC® 60754-1;IEC® 62821-2

Mechanical Resistance Rating: IK09

UV Resistance Rating: UL® 2556;UL® 854

Low Smoke Rating: IEC® 61034-2;ISO 5659-2;UL® 2885

Dielectric Strength: 20 kV/mm

Flammability Rating: UL® 94V-0

Wire Diameter: 0,2mm

Nominal Voltage, IEC: 1000V;5000V

Max Working Voltage, EN 50264-3-1: 6000V

Working Temperature: -50 à 115 °C

Complies With: IEC® 60695-2-11 (Glow Wire Test 960 °C);IEC® 61439.1;IEC® 61439,1 Class II;IEC® 60364

ΔT 60 K: 1533A

Width 1 (W1): 108 mm

Width 2 (W2): 100 mm

Height 1 (H1): 28,2mm

Height 2 (H2): 14,8mm

Hole Size (HS): 14 mm

Unit Weight: 48,36 kg

A: 50 mm

B: 50 mm

C: 25 mm

D: 25 mm

2 Bar Current Coefficient, Non-Symmetric: 1,46

2 Bar Current Coefficient, Symmetric: 2

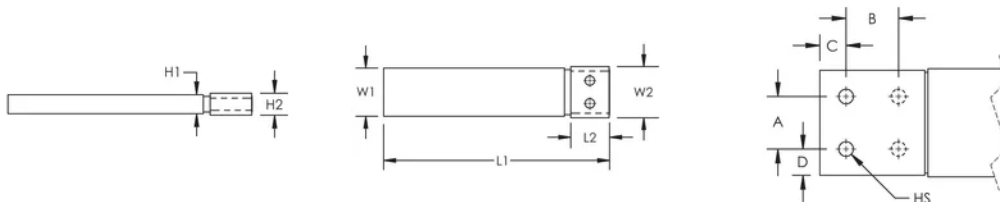
Installation Standard: AS 3008;BS 7671;CEI 64-8;CSN;DIN VDE 0100;HD 384;IEC® 60364

ADDITIONAL PRODUCT DETAILS

Plages d'extension optionnelles pour plus de possibilités de connexion.

Facteurs de correction de l'intensité en fonction de l'élévation de température								
Elévation de température	ΔT 30°C	ΔT 40°C	ΔT 45°C	ΔT 50°C	ΔT 55°C	ΔT 60°C	ΔT 65°C	ΔT 70°C
Facteurs de correction de l'intensité	0.71	0.82	0.87	0.91	0.96	1.00	1.04	1.08

DIAGRAMMES



AVERTISSEMENT

Les produits nVent doivent être installés et utilisés conformément aux consignes figurant dans les fiches d'instructions et les documents de formation des produits nVent. Les fiches d'instructions sont disponibles à l'adresse suivante : www.nvent.com et auprès de votre représentant du service client nVent. Une mauvaise installation, une utilisation incorrecte, une application erronée ou toute autre forme de non-respect scrupuleux des instructions et avertissements de nVent peuvent entraîner un dysfonctionnement du produit, des dommages matériels, des lésions corporelles graves et le décès et/ou annuler votre garantie.

Amérique du Nord

+1.800.753.9221

Option 1 – Customer Care

Option 2 – Technical

Support

Europe

Netherlands:

+31 800-0200135

France:

+33 800 901 793

Europe

Germany:

800 1890272

Other Countries:

+31 13 5835404

APAC

Shanghai:

+ 86 21 2412 1618/19

Sydney:

+61 2 9751 8500



Our powerful portfolio of brands:

CADDY

ERICO

HOFFMAN

ILSCO

SCHROFF

TRACHTE