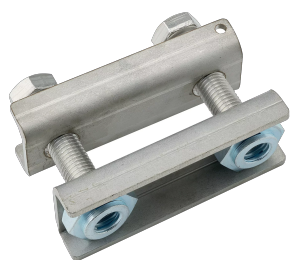


## FLEXBUS SERRE-BARRE HCBC, 63 MM X 123 MM

### CATALOG NUMBER

## FLEXCLAMP63



### CERTIFICATIONS



### FEATURES

La conception rigide garantir une pression de contact égale

S'installe rapidement et facilement

Idéal pour des adaptations sur site

Fabriqué en acier inoxydable amagnétique pour les raccordements de fortes puissance afin d'éviter la formation de champs magnétiques

Dispose d'un écrou autobloquant serti pour une meilleure résistance aux vibrations et une installation facilitée

Pour raccorder les conducteurs Flexbus sur les plages des transformateurs ou autre source de courant, sans perçage

Inclus un point de raccordement pour la prise de tension

Conforme RoHS

### CARACTÉRISTIQUES DU PRODUIT

Article Number: 508190

Material: Acier inoxydable 304 (EN 1,4301)

A: 63-mm

B: 123-mm

C: 20-mm

D: 43-mm

Épaisseur: 4-mm

Hole Size: 5,5-mm

Torque: 100 N·m

Unit Weight: 0,53-kg

Conductor Width: 30 – 63 mm

## ADDITIONAL PRODUCT DETAILS

---

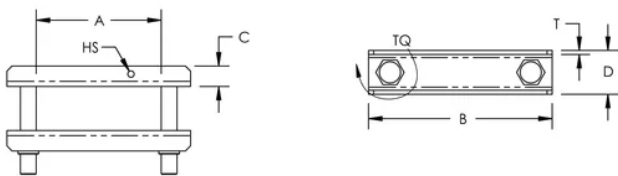
L'utilisation de la pince HCBC associée à la plaque HCBC est obligatoire pour une connexion correcte des conducteurs Flexbus.

The minimum clearance distance is 14mm according to IEC 61439-1 with air pollution degree 3. Si cette distance ne peut être respectée, un matériau isolant doit être ajouté entre le couvercle métallique LV et la bride HCBC. Le cache de protection IP2x Flexbus est également une solution.

Si les conducteurs Flexbus ont une entrée horizontale, un prolongateur doit être ajouté entre la plage de l'alimentation électrique et le Serre-Barre HCBC.

## DIAGRAMS

---



## AVERTISSEMENT

---

Les produits nVent doivent être installés et utilisés conformément aux consignes figurant dans les fiches d'instructions et les documents de formation des produits nVent. Les fiches d'instructions sont disponibles à l'adresse suivante: [www.nvent.com](http://www.nvent.com) et auprès de votre représentant du service client nVent. Une mauvaise installation, une utilisation incorrecte, une application erronée ou toute autre forme de non-respect scrupuleux des instructions et avertissements de nVent peuvent entraîner un dysfonctionnement du produit, des dommages matériels, des lésions corporelles graves et le décès et/ou annuler votre garantie.

**Amérique du Nord**

+1.800.753.9221

Option 1 – Customer Care

Option 2 – Technical Support

**Europe**

Netherlands:

+31 800-0200135

France:

+33 800 901 793

**Europe**

Germany:

800 1890272

Other Countries:

+31 13 5835404

**APAC**

Shanghai:

+ 86 21 2412 1618/19

Sydney:

+61 2 9751 8500



Our powerful portfolio of brands:  
**nVent.com CADDY ERICO HOFFMAN RAYCHEM SCHROFF**  
**TRACER**