

## TRESSE DE MISE À LA TERRE ET DE LIAISON MBJ, CUIVRE ÉTAMÉ, 150 A AMPACITY, 25 MM<sup>2</sup>, 100 MM, 10,5 MM TROU

### CATALOG NUMBER

## MBJ25-100-10



Les tresses de mise à la terre et de liaison MBJ permettent d'effectuer une mise à la terre fiable pour les applications qui requièrent flexibilité et longévité. Les tresses de mise à la terre en cuivre étamé à plages massivées sont prêtes à installer. Aucun dénudage, sertissage ou poinçonnage supplémentaire, ni étamage ou sertissage de cosses ne sont requis. Le processus de fabrication exclusif optimise le contact entre chaque fil et permet d'éliminer tous problèmes d'humidité internes aux plages, de manière à prévenir toute corrosion et à prolonger la durée de vie de la tresse.

### CERTIFICATIONS



### FEATURES

Complete range of earth/ground flexible connections from 6 - 100 mm<sup>2</sup> (11.84 - 197.35 kcmil) cross section and from 100 - 500 mm (3.937" - 19.685") length

Plage intégrée, sans cosses étamées ou serties pour un contact électrique et une résistance à la traction supérieure

Résistant aux vibrations et à l'usure, pour réduire la maintenance

Fournit des économies de poids, de matériaux et d'impédance faible par rapport aux câbles à cosses isolés similaires

Prêt à l'emploi dès la sortie de l'emballage et sans besoin de découpe, de dénudage, de sertissage et de poinçonnage

Installation facile et rapide

Recommandé par les directives EMC/EMI et impédance plus faible que les câbles

Conformité EAC

Conforme RoHS

Compliant to ISO 6469-1 (Electrically propelled road vehicles - Part 1: Système de stockage d'énergie rechargeable) - Section 6.2.2-Vibrations

### CARACTÉRISTIQUES DU PRODUIT

Article Number: 556670

Material: Cuivre

Finish: Étamé

Working Temperature: 105 °C max

Certification Details: UL® 467

Complies With: IEC® 60439,1; IEC® 61439,1

Ampacity: 150 A

Épaisseur: 1,9-mm

Cross Section: 25 mm<sup>2</sup>

Longueur: 100-mm

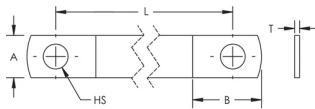
Hole Size: 10,5-mm

A: 20-mm

B: 28-mm

Unit Weight: 0,03-kg

## DIAGRAMS



## AVERTISSEMENT

Les produits nVent doivent être installés et utilisés conformément aux consignes figurant dans les fiches d'instructions et les documents de formation des produits nVent. Les fiches d'instructions sont disponibles à l'adresse suivante: [www.nvent.com](http://www.nvent.com) et auprès de votre représentant du service client nVent. Une mauvaise installation, une utilisation incorrecte, une application erronée ou toute autre forme de non-respect scrupuleux des instructions et avertissements de nVent peuvent entraîner un dysfonctionnement du produit, des dommages matériels, des lésions corporelles graves et le décès et/ou annuler votre garantie.

### Amérique du Nord

+1.800.753.9221

Option 1 – Customer Care

Option 2 – Technical Support

### Europe

Netherlands:

+31 800-0200135

France:

+33 800 901 793

### Europe

Germany:

800 1890272

Other Countries:

+31 13 5835404

### APAC

Shanghai:

+ 86 21 2412 1618/19

Sydney:

+61 2 9751 8500



Our powerful portfolio of brands:  
nVent.com **CADDY ERICO HOFFMAN RAYCHEM SCHROFF**  
**TRACER**

© 2023 nVent. All nVent marks and logos are owned or licensed by nVent Services GmbH or its affiliates. All other trademarks are the property of their respective owners.

nVent reserves the right to change specifications without notice.