

DéTECTEURS de présence plafonnier - Appareil esclaves

PD2-S



blanc mat, similaire

blanc mat, similaire

blanc mat, similaire

RAL9010 N°-Article 92152

RAL9010 N°-Article 92156

RAL9010 N°-Article 92166

Informations Produits

- Appareil esclave avec zone de détection circulaire
- Pour l'extension de la zone de détection d'un appareil maître
- Impulsion de commande vers l'appareil maître suite à un mouvement détecté (non-asservie à la luminosité ambiante)
- Compatible avec tous les appareils maître, sauf : PD4-M-DS-FP, appareils PD9-M-SDB, appareils 11-48 V, PD4-M-DAA4G, Indoor 140-L, PD2N-M-1C-LED
- **Domaines d'application :**
petits bureaux, escaliers, bureaux en espace ouvert, salles de conférence, classrooms/seminar Rooms

Données techniques

Tension:	110 - 240 V AC 50 / 60 Hz
Dimensions:	FP= Ø 80 x 85 mm EN= Ø 98 x 65 mm AP= Ø 98 x 50 mm
Puissance interne:	env. 0,2 W
Angle de détection:	horizontal 360° (Montage plafond)
Portée:	max. Ø 10 m pour un mouvement transversal max. Ø 6 m pour un mouvement frontal max. Ø 4 m Activité assise
Surface contrôlée pour une approche	78 m ² / 2,5 m Hauteur de montage

tangentielle:

Hauteur de montage min./max./recommandé: 2 m / 5 m / 2,5 m

Niveau de protection: FP= IP20 / Classe II
EN= IP20 / Classe II
AP= IP20 / Classe II

Résistance aux chocs: IK05

Température ambiante: -25 °C à +50 °C

Boîtier: Polycarbonate, UV-résistant

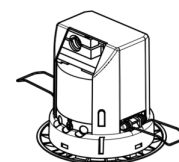
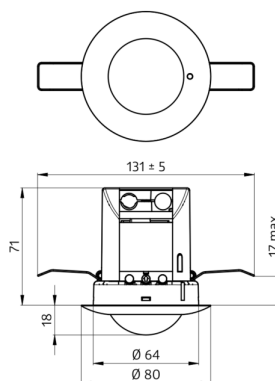
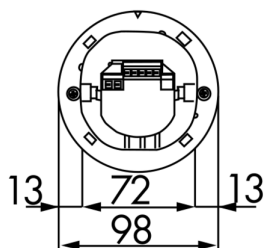
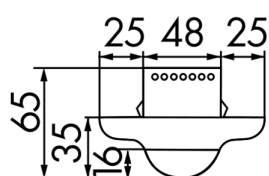
Intervalle d'impulsion: 2 ou 9 sec

Désignation

Désignation	Couleur	N°-Article	EAN-Code
PD2-S-AP	blanc mat, similaire RAL9010	92152	4007529921522
PD2-S-EN	blanc mat, similaire RAL9010	92156	4007529921560
PD2-S-FP	blanc mat, similaire RAL9010	92166	4007529921669

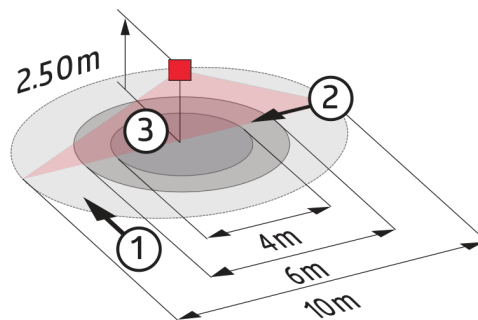
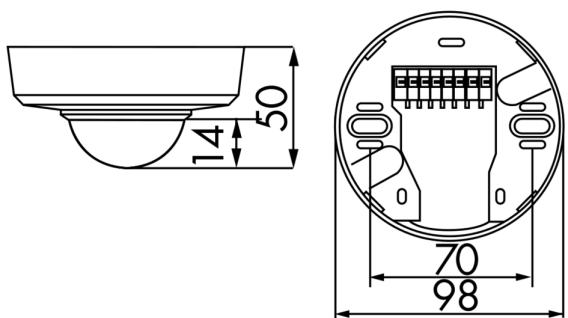
Accessoire

Désignation	Couleur	N°-Article	EAN-Code
Adaptateur BLE-IR	noir	93067	4007529930678
Panier de protection BSK (Ø 200 x 90 mm)	blanc	92199	4007529921997
Socle AP IP54 pour PD2- / PD4- AP	blanc	92161	4007529921614



Dimensions 92156

Dimensions 92166



Dimensions 92152

Zone de détection

- 1: Transversale
- 2: Approche du détecteur de face
- 3: Activité assise

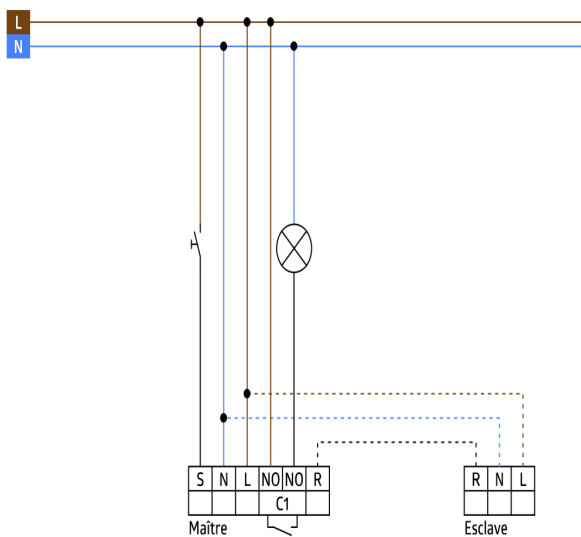


Schéma de raccordement