

## DéTECTEURS de mouvement plafonnier - 1 canal

## PD3N-1C Micro



blanc mat, similaire      blanc mat, similaire  
RAL9010 N°-Article 92184    RAL9010 N°-Article 92219

## Informations Produits

- Détecteur de mouvement plafond télécommandable avec capteur acoustique intégré
- Un canal pour la commutation de l'éclairage
- Commutation au passage à zéro (Zero crossing switching)
- Système optique spécifique pour la détection de mouvements même faibles
- D'autres fonctions sont programmables par une télécommande en option
- **Domaines d'application :**  
toilettes, entrepôts / salles techniques

## Données techniques

<b>Tension:</b>	110 - 240 V AC 50 / 60 Hz
<b>Dimensions:</b>	AP= Ø 106 x 53 mm FP= Ø 83 x 81 mm
<b>Puissance interne:</b>	env. 0,5 W
<b>Angle de détection:</b>	horizontal 360° (Montage plafond)
<b>Portée:</b>	max. Ø 10 m pour un mouvement transversal max. Ø 6 m pour un mouvement frontal max. Ø 4 m Activité assise
<b>Surface contrôlée pour une approche tangentielle:</b>	78 m <sup>2</sup> / 2,5 m Hauteur de montage

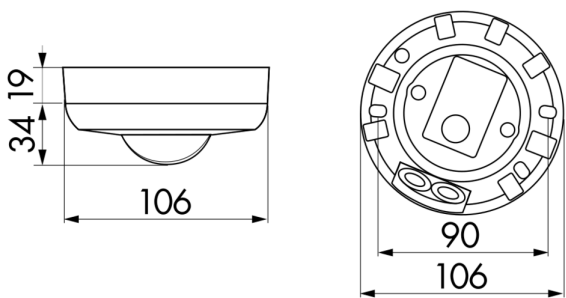
<b>Hauteur de montage min./max./recommandé:</b>	2 m / 5 m / 2,5 m
<b>Niveau de protection:</b>	AP= IP44 / Classe II FP= IP23 / Classe II
<b>Résistance aux chocs:</b>	IK04
<b>Température ambiante:</b>	-25 °C à +50 °C
<b>Boîtier:</b>	Polycarbonate, UV-résistant
<b>Canal 1 (commande de l'éclairage)</b>	
<b>Puissance:</b>	2300 W, cos $\varphi$ = 1 1150 VA, cos $\varphi$ = 0,5 300 W LED courant de pointe max. Ip (20 ms) = 165 A courant de pointe max. Ip (200 $\mu$ s) = 800 A
<b>Type de contact:</b>	1x $\mu$ -Contact, Contact type NO avec précontact en tungstène
<b>Durée de temporisation:</b>	30 sec - 30 min, Impulsion
<b>Seuil d'enchèvement:</b>	10 - 2000 Lux

## Désignation

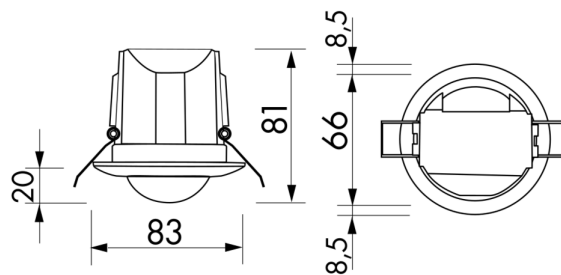
Désignation	Couleur	N°-Article	EAN-Code
PD3N-1C-FP Micro	blanc mat, similaire RAL9010	92184	4007529921843
PD3N-1C-AP Micro	blanc mat, similaire RAL9010	92219	4007529922192

## Accessoire

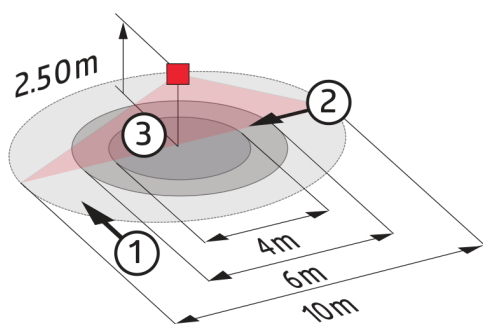
Désignation	Couleur	N°-Article	EAN-Code
Adaptateur BLE-IR	noir	93067	4007529930678
IR-PD3N	-	92105	4007529921058
IR-PD-Mini	-	92159	4007529921591
Panier de protection BSK ( $\emptyset$ 200 x 90 mm)	blanc	92199	4007529921997
Kit Anti-arc	blanc	10880	4007529108800
Mini-Kit Anti-arc	noir	10882	4007529108824
Cadre à clipser design carré PD3N-FP	blanc mat, similaire RAL9010	92991	4007529929917



Dimensions 92219

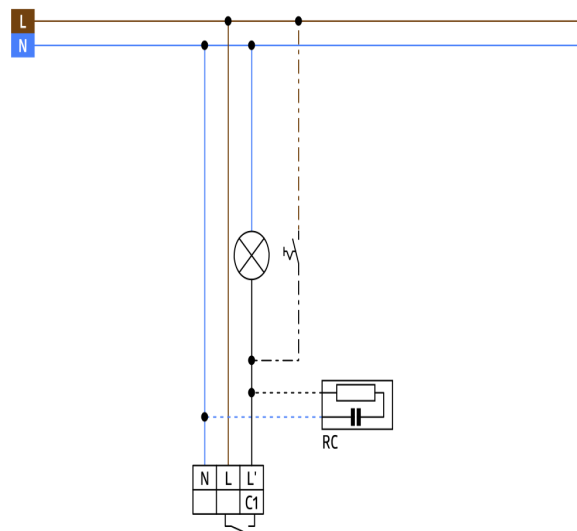


Dimensions 92184



### Zone de détection

- 1: Transversale
- 2: Approche du détecteur de face
- 3: Activité assise



### Schéma de raccordement