

## DéTECTEURS de mouvement plafonnier - 1 canal

## PD3N-1C



blanc mat, similaire

blanc mat, similaire

blanc mat, similaire

RAL9010 N°-Article 92190

RAL9010 N°-Article 92186

RAL9010 N°-Article 92196

## Informations Produits

- DéTECTEUR de mouvement plafond télécommandable
- Un canal pour la commutation de l'éclairage
- Commutation au passage à zéro (Zero crossing switching)
- Système optique spécifique pour la détection de mouvements même faibles
- Détection non interrompue de circuits parallèles de plusieurs déTECTEURS
- Possibilité de commutation manuelle par bouton-poussoir
- D'autres fonctions sont programmables par une télécommande en option
- Réglages d'usine 10 min et 500 Lux
- **Domaines d'application :**  
corridors / voies de circulation, escaliers, toilettes, entrepôts / salles techniques

## Données techniques

<b>Tension:</b>	110 - 240 V AC 50 / 60 Hz
<b>Dimensions:</b>	AP= Ø 106 x 53 mm EN= Ø 106 x 63 mm FP= Ø 83 x 81 mm
<b>Puissance interne:</b>	env. 0,5 W
<b>Angle de détection:</b>	horizontal 360° (Montage plafond)
<b>Portée:</b>	max. Ø 10 m pour un mouvement transversal max. Ø 6 m pour un mouvement frontal

max. Ø 4 m Activité assise  
**Surface contrôlée pour une approche tangentielle:** 78 m<sup>2</sup> / 2,5 m Hauteur de montage

**Hauteur de montage min./max./recommandé:** 2 m / 5 m / 2,5 m

**Niveau de protection:** AP= IP44 / Classe II  
EN= IP20 / Classe II  
FP= IP23 / Classe II

**Résistance aux chocs:** IK04

**Température ambiante:** -25 °C à +50 °C

**Boîtier:** Polycarbonate, UV-résistant

#### **Canal 1 (commande de l'éclairage)**

**Puissance:** 2300 W, cos φ = 1  
1150 VA, cos φ = 0,5  
300 W LED  
courant de pointe max. I<sub>p</sub> (20 ms) = 165 A  
courant de pointe max. I<sub>p</sub> (200 µs) = 800 A

**Type de contact:** 1x µ-Contact, Contact type NO avec précontact en tungstène

**Durée de temporisation:** 15 sec - 30 min, Impulsion

**Seuil d'enclenchement:** 10 - 2000 Lux

## Désignation

Désignation	Couleur	N°-Article	EAN-Code
PD3N-1C-AP	blanc mat, similaire RAL9010	92190	4007529921904
PD3N-1C-EN	blanc mat, similaire RAL9010	92186	4007529921867
PD3N-1C-FP	blanc mat, similaire RAL9010	92196	4007529921966

## Accessoire

Désignation	Couleur	N°-Article	EAN-Code
IR-PD3/4N-1C-E	-	93110	4007529931101
IR-PD3N	-	92105	4007529921058
IR-PD-Mini	-	92159	4007529921591
Panier de protection BSK (Ø 200 x 90 mm)	blanc	92199	4007529921997
Kit Anti-arc	blanc	10880	4007529108800
Mini-Kit Anti-arc	noir	10882	4007529108824
Cadre à clipser design carré PD3N-FP	blanc mat, similaire RAL9010	92991	4007529929917

**Désignation**

Adaptateur BLE-IR

**Couleur**

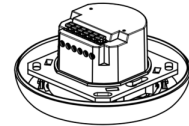
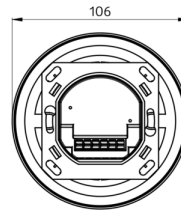
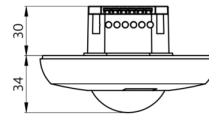
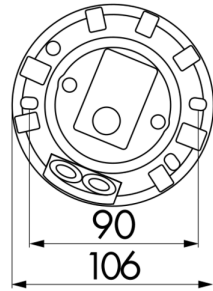
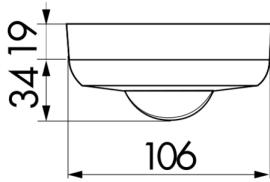
noir

**N°-Article**

93067

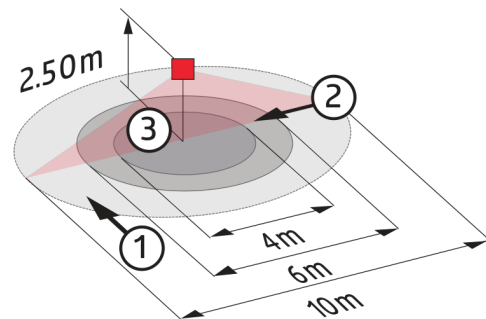
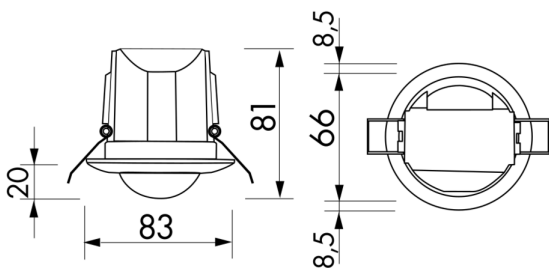
**EAN-Code**

4007529930678



Dimensions 92190

Dimensions 92186



Dimensions 92196

Zone de détection

- 1: Transversale
- 2: Approche du détecteur de face
- 3: Activité assise

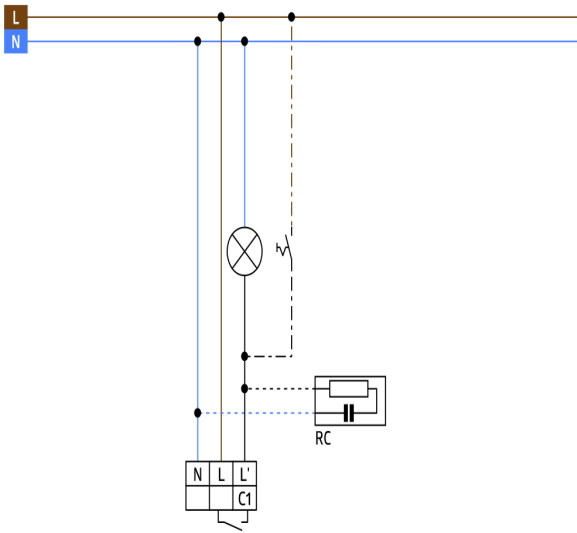


Schéma de raccordement

---

© 2023 B.E.G. Brück Electronic GmbH