

DéTECTEURS DALI compact - Broadcast 3 canaux

PD4-M-TRIO-2DALI/DSI-1C



blanc mat, similaire

blanc mat, similaire

RAL9010 N°-Article 92751

RAL9010 N°-Article 92756

Informations Produits

- Détecteur de présence pour régulation de l'éclairage en fonction de la lumière du jour sur deux lignes d'éclairage
- Un canal de commutation sans potentiel pour la commande d'appareils (CVC) ou de l'éclairage
- Deux capteurs de lumière indépendants, orientables
- Une zone de détection commune
- Deux Interface DALI/DSI pour la commande de ballast électronique digital et variable en tant que groupe
- Possibilité de commutation entre DSI et DALI avec la télécommande
- Balisage à 20% possible
- Relais avec précontact en tungstène, optimisé pour charges LED
- Version appareil Maître
- Extension de la portée de détection possible par appareils esclaves
- Possibilité de commutation et de variation manuelle par un bouton-poussoir
- Fonctionnement semi-automatique, entièrement automatique ou comme interrupteur crépusculaire
- D'autres fonctions sont programmables par une télécommande en option
- **Domaines d'application :**
bureaux en espace ouvert, salles de conférence, classrooms/seminar Rooms

Données techniques

Tension: 110 - 240 V AC 50 / 60 Hz**Dimensions:** AP= Ø 124 x 85 mm
FP= Ø 117 x 100 mm

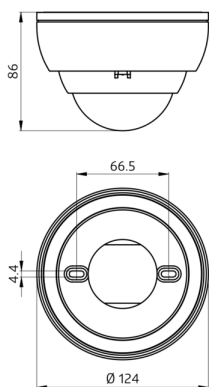
Puissance interne:	env. 2 W
Angle de détection:	horizontal 360° (Montage plafond)
Portée:	max. Ø 24 m pour un mouvement transversal max. Ø 8 m pour un mouvement frontal max. Ø 6,4 m Activité assise
Surface contrôlée pour une approche tangentielle:	450 m ² / 2,5 m Hauteur de montage
Hauteur de montage min./max./recommandé:	2 m / 10 m / 2,5 m
Niveau de protection:	AP= IP20 / Classe II FP= IP20 / Classe II
Résistance aux chocs:	IK04
Température ambiante:	-25 °C à +50 °C
Boîtier:	Polycarbonate, UV-résistant
	Canal 1 et Canal 2 (commande de l'éclairage)
Sortie DALI:	jusqu'à 25 ballasts électroniques DALI/DSI par canal
Lumière d'orientation:	10 - 30 % / OFF / 1 min - 60 min / ∞
	Canal 3 (commande des autres charges ou commande de l'éclairage libre de potentiel)
Puissance:	3000 W, cos φ = 1 1500 VA, cos φ = 0,5 300 W LED courant de pointe I _p max. (20ms) = 165 A, (200 μs) = 800 A
Type de contact:	1x μ-Contact, Contact type NO sec avec précontact en tungstène
	Canal 1 à Canal 3
Durée de temporisation:	1 min - 60 min
Valeur de consigne de luminosité:	10 - 2000 Lux
	Évaluation de la lumière mixte

Désignation

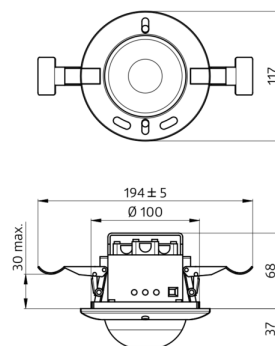
Désignation	Couleur	N°-Article	EAN-Code
PD4-M-TRIO-2DALI/DSI-1C-AP	blanc mat, similaire RAL9010	92751	4007529927517
PD4-M-TRIO-2DALI/DSI-1C-FP	blanc mat, similaire RAL9010	92756	4007529927562

Accessoire

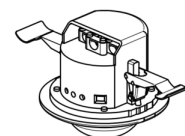
Désignation	Couleur	N°-Article	EAN-Code
Adaptateur BLE-IR	noir	93067	4007529930678
IR-PD4-TRIO-DALI	-	92104	4007529921041
Panier de protection BSK (Ø blanc 200 x 90 mm)		92199	4007529921997
Panier de protection BSK (Ø blanc 164 x 143 mm)		92467	4007529924677
Kit Anti-arc	blanc	10880	4007529108800
Mini-Kit Anti-arc	noir	10882	4007529108824
Socle IP54 PD4-TRIO-AP	blanc	92386	4007529923861
PD4-S-FP	blanc mat, similaire RAL9010	92254	4007529922543
PD4-S-AP	blanc mat, similaire RAL9010	92142	4007529921423
PD4-S-EN	blanc mat, similaire RAL9010	92163	4007529921638

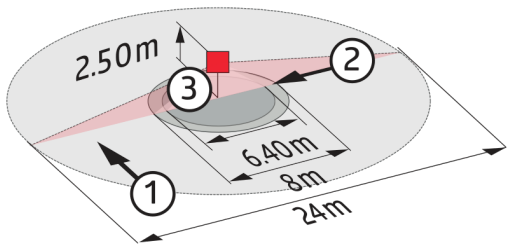


Dimensions 92751



Dimensions 92756





Zone de détection

- 1: Transversale
- 2: Approche du détecteur de face
- 3: Activité assise

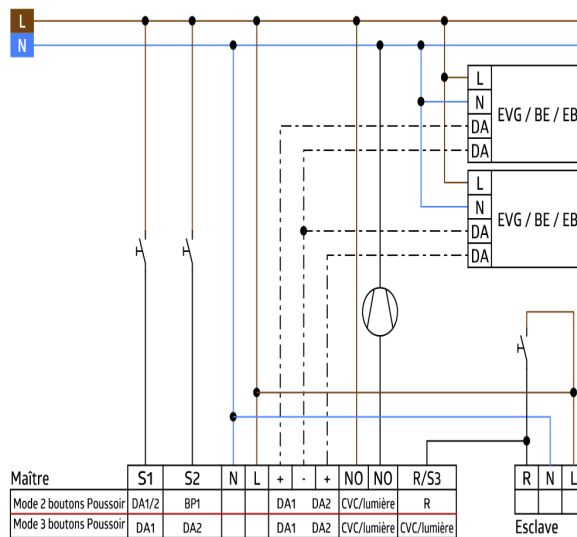


Schéma de raccordement