

DéTECTEURS DALI compact - Broadcast 3 canaux

PD4-M-TRIO-2DALI/DSI-1C



blanc mat, similaire blanc mat, similaire
RAL9010 N°-Article 92751 RAL9010 N°-Article 92756

Informations Produits

- Détecteur de présence pour régulation de l'éclairage en fonction de la lumière du jour sur deux lignes d'éclairage
Un canal de commutation sans potentiel pour la commande d'appareils (CVC) ou de l'éclairage
- Deux capteurs de lumière indépendants, orientables
- Une zone de détection commune
- Deux Interface DALI/DSI pour la commande de ballast électronique digital et variable en tant que groupe
- Possibilité de commutation entre DSI et DALI avec la télécommande
- Balisage à 20% possible
- Relais avec précontact en tungstène, optimisé pour charges LED
- Version appareil Maître
- Extension de la portée de détection possible par appareils esclaves
- Possibilité de commutation et de variation manuelle par un bouton-poussoir
- Fonctionnement semi-automatique, entièrement automatique ou comme interrupteur crépusculaire
- D'autres fonctions sont programmables par une télécommande en option
- **Domaines d'application :**
bureaux en espace ouvert, salles de conférence, classrooms/seminar Rooms

Données techniques

Tension: 110 - 240 V AC 50 / 60 Hz

Dimensions: AP= Ø 124 x 85 mm
FP= Ø 117 x 100 mm

Puissance interne: env. 2 W

Angle de détection:	horizontal 360° (Montage plafond)
Portée:	max. Ø 24 m pour un mouvement transversal max. Ø 8 m pour un mouvement frontal max. Ø 6,4 m Activité assise
Surface contrôlée pour une approche tangentielle:	450 m ² / 2,5 m Hauteur de montage
Hauteur de montage min./max./recommandé:	2 m / 10 m / 2,5 m
Niveau de protection:	AP= IP20 / Classe II FP= IP20 / Classe II
Température ambiante:	-25 °C à +50 °C
Boîtier:	Polycarbonate, UV-résistant
	Canal 1 et Canal 2 (commande de l'éclairage)
Sortie DALI:	jusqu'à 25 ballasts électroniques DALI/DSI par canal
Lumière d'orientation:	10 - 30 % / OFF / 1 min - 60 min / ∞
	Canal 3 (commande des autres charges ou commande de l'éclairage libre de potentiel)
Puissance:	3000 W, cos φ = 1 1500 VA, cos φ = 0,5 300 W LED courant de pointe I _p max. (20ms) = 165 A, (200 μs) = 800 A
Type de contact:	1x μ-Contact, Contact type NO sec avec précontact en tungstène
	Canal 1 à Canal 3
Durée de temporisation:	1 min - 60 min
Valeur de consigne de luminosité:	10 - 2000 Lux
	Évaluation de la lumière mixte

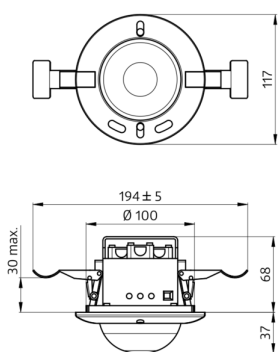
Désignation

Désignation	Couleur	N°-Article	EAN-Code
PD4-M-TRIO-2DALI/DSI-1C-AP	blanc mat, similaire RAL9010	92751	4007529927517
PD4-M-TRIO-2DALI/DSI-1C-FP	blanc mat, similaire RAL9010	92756	4007529927562

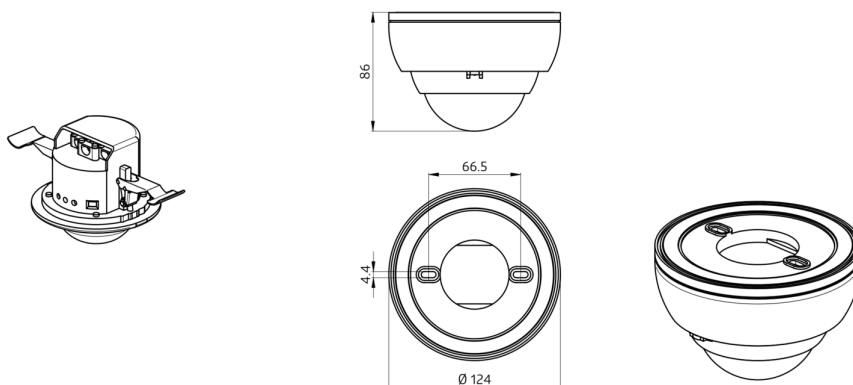
Accessoire

Désignation	Couleur	N°-Article	EAN-Code
Adaptateur BLE-IR	noir	93067	4007529930678

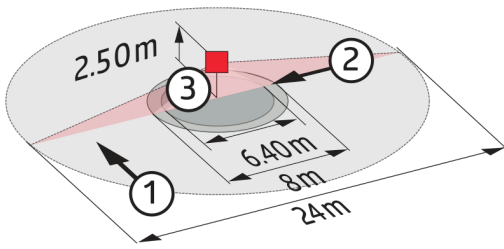
Désignation	Couleur	N°-Article	EAN-Code
IR-PD4-TRIO-DALI	-	92104	4007529921041
Panier de protection BSK (Ø blanc 200 x 90 mm)		92199	4007529921997
Panier de protection BSK (Ø blanc 164 x 143 mm)		92467	4007529924677
Kit Anti-arc	blanc	10880	4007529108800
Mini-Kit Anti-arc	noir	10882	4007529108824
Socle IP54 PD4-TRIO-AP	blanc	92386	4007529923861
PD4-S-FP	blanc mat, similaire RAL9010	92254	4007529922543
PD4-S-AP	blanc mat, similaire RAL9010	92142	4007529921423
PD4-S-EN	blanc mat, similaire RAL9010	92163	4007529921638



Dimensions 92756



Dimensions 92751



Zone de détection

- 1: Transversale
- 2: Approche du détecteur de face
- 3: Activité assise

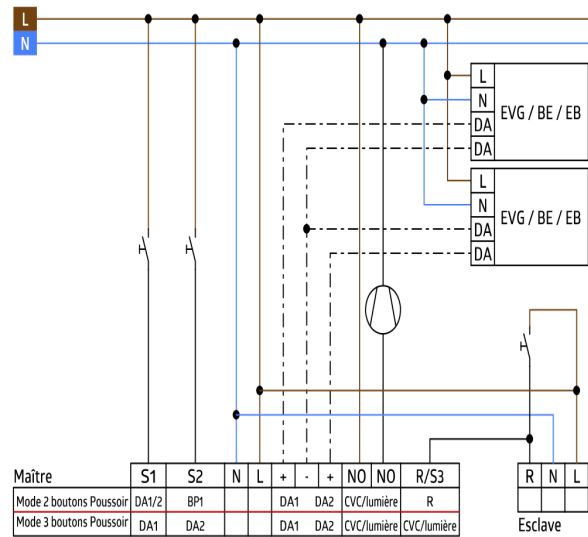


Schéma de raccordement