

KNX - KNX Gen6 Deluxe détecteurs de présence RC-plus next N 230 KNX-DX



blanc, similaire RAL9010 noir, similaire RAL9005
N°-Article 93394 N°-Article 93395

Informations Produits

- Détecteur de présence KNX intégrant un coupleur de BUS KNX
- 1 x lumière (pour régulation ou commutation), 1 x sortie de appareil esclave, 3 blocs CVC distincts
Mode semi-automatique intelligent, mode de régulation indépendant de l'occupation (cellule crépusculaire), mode automatique
- Deux modules logiques
- Réglage individuel de la sensibilité par capteur PIR
- Reconnaissance de direction
- 360° protection anti-reptation
Mesure de la lumière mixte au moyen d'un capteur de lumière interne
- Différentes fonctions de verrouillage
Les LEDs d'état peuvent être activées / désactivées
- Le bouton de programmation (adresse physique) peut être actionné par télécommande
- Régulation/commutation de trois groupes d'éclairage via offset (possibilité d'influence externe)
- Courte présence, auto-ajustement de la temporisation, fonction de couloir
- Appel de scènes d'éclairage
- Capteur de température
Downlight intégré avec fonction d'orientation ou de veilleuse (RVB)
- Mode CVC (1=confort, 2=veille, 3=économie, 4 protection contre le gel/chaleur)
- Commande à distance IR possible via une télécommande à 5 boutons, programmable au choix (accessoire)
- Simulation de présence
- Désactivation de capteurs PIR individuels
- Zone de détection peut être étendue grâce au mode maître-esclave
Options d'optimisation étendues pour la mesure de la lumière
- La valeur mesurée de la lumière est communiquée au bus
- Commande à distance IR possible via télécommande IR (optionnellement)

- PIN code
- Opération manuelle via boutons poussoirs KNX externes possible
- Contrôle des fonctions (battement cardiaque, envoi cyclique)
- Arrêt forcé
- Fonction arrêt central intelligent
- Prémonition de coupure
- Comportement sur le retour de tension du bus définissable au choix
- Pause de sécurité variable après avoir éteint les lumières
Paramètres ex ETS 4 pour l'intégration dans les systèmes KNX
- La base de données des produits à importer dans la base de données ETS peut être téléchargée à partir du site web de B.E.G.
- Adaptation de la courbe de variation
- Détermination du facteur de réflexion, par exemple sur la table de travail, avec BLE-IR--Adaptateur optionnelle
- Fonction de rodage pour lampes fluorescentes sélectionnable de 1h à 100h
- Soft start
- Une mauvaise commutation due à des animaux peut être évitée en réduisant la sensibilité
- Obturateurs
- Montage mural, en plafond ou sur angle
- **Domaines d'application :**
espaces extérieurs (entrées / routes d'accès), places de parking, parkings souterrains, entrepôt à hauts rayonnages

Données techniques

Tension:	par BUS KNX
Dimensions:	121 x 71 x 85 mm
Absorption de courant:	12 mA
Angle de détection:	horizontal 230° (Montage mural)
Portée:	max. 20 m pour un mouvement transversal max. 6 m pour un mouvement frontal max. 4 m détection anti-reptation
Surface contrôlée pour une approche tangentielle:	800 m ² / 2,5 m Hauteur de montage
Hauteur de montage min./max./recommandé:	2 m / 5 m / 2,5 m
Niveau de protection:	IP54 / Classe III
Plage de mesure de la température:	-20 °C à +45 °C
Température ambiante:	-25 °C à +55 °C
Boîtier:	Polycarbonate, UV-résistant
Nombre de capteurs de luminosité:	1

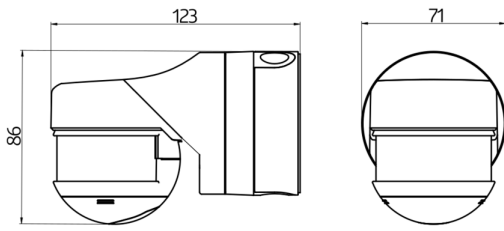
Nombre de capteurs PIR:	3
KNX TP 256:	Oui
Lumière d'orientation:	5 - 100 % / OFF / 1 min - 255 min
Lumière de nuit:	5 - 100 %
Valeur de consigne de luminosité:	5 - 2000 Lux

Désignation

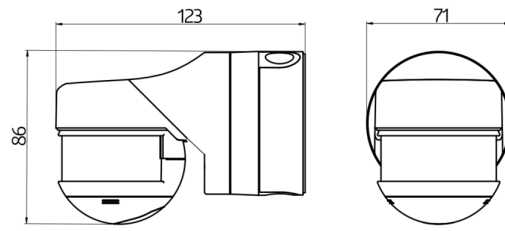
Désignation	Couleur	N°-Article	EAN-Code
RC-plus next N 230 KNX-DX	blanc, similaire RAL9010	93394	4007529933945
RC-plus next N 230 KNX-DX	noir, similaire RAL9005	93395	4007529933952

Accessoire

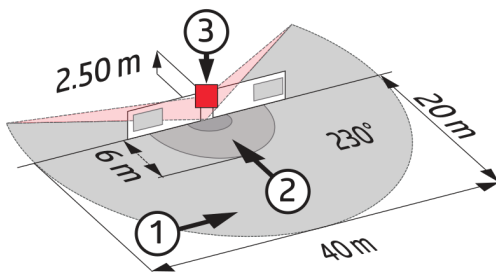
Désignation	Couleur	N°-Article	EAN-Code
Adaptateur BLE-IR	noir	93067	4007529930678
IR-PD-KNX	-	92123	4007529921232
IR-PD-KNX-Mini	-	93398	4007529933983
Panier de protection BSK (Ø 164 x 143 mm)	blanc	92467	4007529924677
Socle d'angle RC-plus next	noir	97024	4007529970247
Socle d'angle RC-plus next	brun	97014	4007529970148
Socle d'angle RC-plus next	blanc	97004	4007529970049
Socle d'angle RC-plus next	argent	97043	4007529970438
Socle d`angle rentrant RC-plus next	blanc	97005	4007529970056



Dimensions 93394



Dimensions 93395



Zone de détection

- 1: Transversale
- 2: Approche du détecteur de face
- 3: Protection anti-reptation

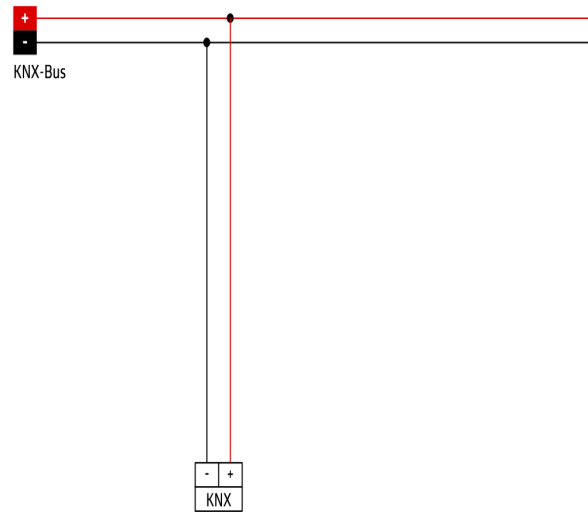


Schéma de raccordement