

SAT-BMP-S2MM7 paramétrée maitre

Borne SCHNEIDER EVB3S07N4EAM
2 points de charge **7,4kW** sur pied

1 seul câble d'alimentation à prévoir

MONTÉE CABLÉE

Estimation temps gagné 5h

PARAMETRAGE INFORMATIQUE

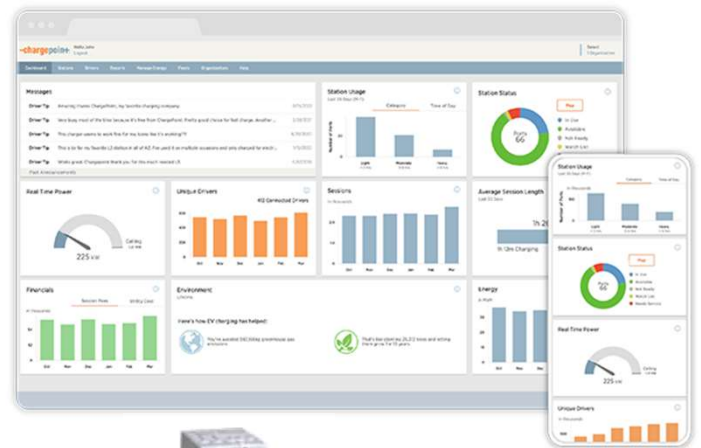
Estimation temps gagné 30 min

Prise T2 + TE

OCPP 1.6

Lecteur RFID

Supervision ChargePoint 3ans



Compteur MID pour ouverture au public

Réf. fabricant A9MEM2155 / Réf. Sonepar 01887543466

Modem 3/4G avec carte SIM, antenne, alimentation intégrées



Protection électrique présente :

Déclencheur à émission x 2 : Réf. fabricant A9A26969 / Réf. Sonepar 01887008802

Interrupteur différentiel x 2 : Réf. fabricant A9R31240 / Réf. Sonepar 01887037441

Disjoncteur modulaire x 2 : Réf. fabricant A9P24640 / Réf. Sonepar 01887138147

Disjoncteur ligne TE x 2 : Réf. fabricant A9P71616 / Réf. Sonepar 01887138116



Autres références présentes :

Coffret Kaedra x 2 Réf. fabricant 13960 / Réf. Sonepar 00003013960

Coffret Thalassa Réf. fabricant EVA1RFKES / Réf. Sonepar 01887245563

Kit métallique sur pied 2 points de charge Réf. fabricant EVA1RFKS2 / Réf. Sonepar 01887218548

Répartiteur étagé tétrapolaire Réf. fabricant LGY412560 / Réf. Sonepar 01887054210

