

NOTICE DE MISE EN ŒUVRE

KIT D'ADAPTATION AU CBEM 12 kVA MONO 60A POUR TABLEAUX EXISTANTS DU TARIF BLEU

| Désignation SEIFEL | Référence SEIFEL | N° EDF |
|----------------------|------------------|-----------|
| KIT INTERFACE / CBEM | 27406 | 69 81 279 |

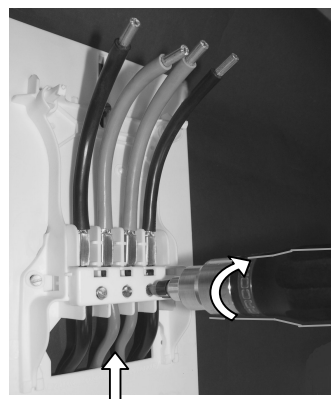
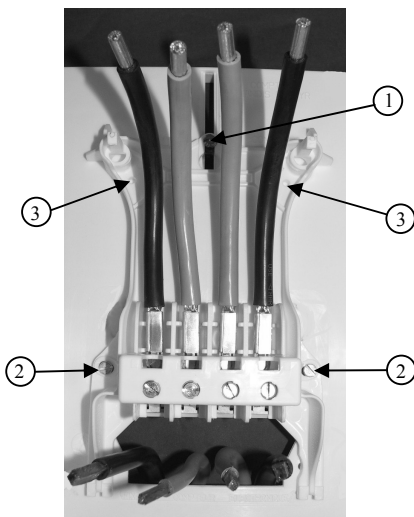
Mise en œuvre :

a) Fixation de la platine support :

Fixer la platine support sur le panneau de la même façon qu'un compteur électromécanique :

- Accrocher la platine à la vis haute ①
- Visser les 2 vis basses ②

Note : Lors d'installation sur un panneau bois, il est conseillé de renforcer la fixation en vissant les vis ③



b) Raccordement du bornier :

- Raccorder les 4 conducteurs existants au bornier de la platine : les neutres au centre, les phases aux extrémités.
- Serrer les vis.

Recommandations de montage :

| | |
|---|--|
| Intensité nominale maximale | 60 A |
| Capacité des connecteurs du bornier | 6 à 25 mm ² âme câblée cuivre |
| Couple de serrage préconisé pour les vis du bornier | 4 N.m |
| Outil de serrage à utiliser | Tournevis à lame de 6.5 mm |

c) Ouverture des prédéfonçables :

Si besoin, ouvrir les prédéfonçables pour les câbles d'asservissement et d'alimentation qui ont été prévus sur le capot du Kit d'adaptation afin de pallier aux différentes configurations de montage possibles (voir photos du bas).

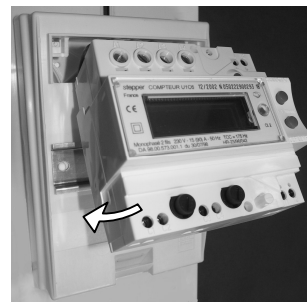
d) Mise en place du capot :

- Positionner les 2 pattes de fixation du capot dans celles de la platine en partie basse.
- Basculer le capot jusqu'à encliquetage.



e) Mise en place du compteur :

Fixer le compteur sur le rail du capot.

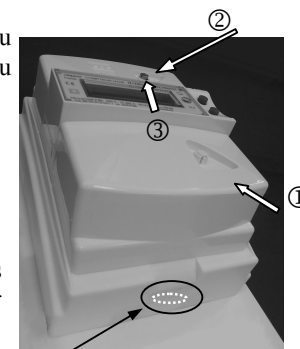


f) Raccordement du compteur :

- Raccorder les 4 conducteurs du Kit d'adaptation aux bornes du compteur.
- Raccorder, si nécessaire, les câbles d'asservissement et de téléinformation.

f) Fermeture du compteur :

- Mettre en place les caches bornes ① et ② du compteur et plomber ③.



1^{er} Prédéfonçable pour les câbles d'asservissement (accessible par l'intérieur du capot)

2^{ème} Prédéfonçable pour les câbles d'asservissement (accessible par la face avant du capot)

SEIFEL