

MANUEL D'INSTALLATION

DTXT54345 - DTXT5434M Carte active longue portée

Merci pour l'achat de ce produit et pour la confiance que vous accordez à notre entreprise.

1] PRESENTATION PRODUIT

La carte active DigTag LR est un badge radio actif alimenté par une batterie, fonctionnant en modulation de fréquence 433.92 MHz FM-FSK.

L'émetteur existe en 2 versions: DTXT5434 (standard), DTXT0434M, avec capteur de mouvement. L'émetteur DigiTag-LR doit être utilisé avec le récepteur compatible DTRR1434 or DTRR1434R.

La gamme de ce système complet est réglable jusqu'à 18 m selon les conditions environnementales (Voir manuel d'installation du récepteur pour plus de détails).

La pile lithium 3V de l'émetteur peut être remplacée.

L'émetteur répond entièrement aux Directives Européennes Directives 2004/108/CE, 2006/95/CE, 99/05/CE.

- **Fréquence : 433,92 MHz,**
- **Modulation : FSK,**
- **Pile remplaçable,**
- **Activation par capteur de mouvement (DTXT5434M): idéal pour une utilisation dans un véhicule.**

- Erp : de 5 µW (DTXT5434) à 10 µW (DTXT5434M).
- Alimentation : 3V.
- Pile : CR2032.
- Durée de vie de la pile : 2 ans.
- Période de transmission : de 1,05 sec (DTXT5434M) à 2,3 sec (DTXT5434).
- Durée de transmission : de 7 ms (DTXT5434) à 6,7 ms (DTXT5434M).
- Consommation appel : 4 mA.
- Portée en espace libre : de 1 à 18 m (suivant modèle),
- Poids : 28 gr.

2] RAPPELS & RECOMMANDATIONS

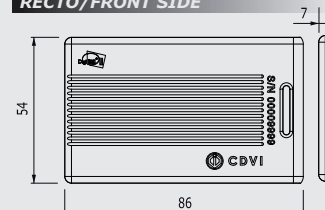
La batterie CR2032 fournie n'est pas montée dans le produit à l'achat. **Accès et remplacement de la pile:** Pour accéder à la pile faire glisser la porte vers le côté extérieur et renversez le récipient: la pile tombe librement. Placez la nouvelle pile avec la polarité «+» sur le dessus.

Note : Les piles déchargées doivent être jetées dans des bacs de récupération prévus à cet effet. **Attention :** Risque d'explosion si la pile n'est pas remplacée correctement. La pile de remplacement doit avoir des caractéristiques égales ou équivalentes.

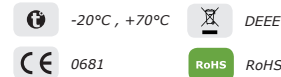
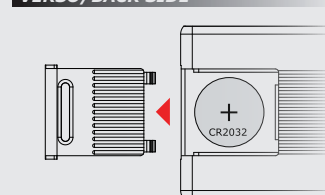
3] GARANTIE

Emetteur fabriqué et vendu avec un numéro de série unique sélectionné lors de la fabrication. **Période de garantie:** 24 mois à compter de la date de fabrication, uniquement pour les composants électronique, ne couvrant pas le boîtier.

RECTO/FRONT SIDE



VERSO/BACK SIDE



Manufacturing Access Control since 1985



All the information contained within this document (photos, drawing, features, specifications and dimensions) could be perceptibly different and can be changed without prior notice.
Toutes les informations mentionnées à titre indicatif sur le présent document (photos, dessins, caractéristiques techniques et dimensions) peuvent varier et sont susceptibles de modifications sans notification préalable.

CDVI (Headquarters) FRANCE	CDVI SWITZERLAND	CDVI MARC
CDVI AMERICAS	CDVI CHINA	CDVI SWEDEN
CDVI BENELUX	CDVI IBERICA	CDVI UK
CDVI TAIWAN	CDVI ITALIA	DIGIT FRANCE

DTXT5434 DTXT5434M

Carte active longue portée - 433 Mhz
Long range active card - 433Mhz
Tag attivo a lunga portata - 433Mhz

Range: Digttag LR / Gamme: Digttag LR / Gamme: Digttag LR

MANUEL D'INSTALLATION
INSTALLATION MANUAL
INSTALLAZIONE MANUALE

MANUEL D'INSTALLATION

DTXT54345 - DTXT5434M Carte active longue portée

Thank you for buying our products and for the confidence you placed in our company.

1] PRODUCT PRESENTATION

The DigiTag-LR Long range active card is a battery supplied, active radio device, operating at 433,92 MHz in FM-FSK modulation. The transmitter is available in 2 different versions: DTXT5434 which is the standard card, and the DTXT5434M which includes a built-in motion sensor. These active cards are compatible with the DTRR1434 and DTRR1434R readers. The read range is adjustable from 1 metre up to approximately 18 metres depending on the environmental conditions (see reader manual for more details). The 3V lithium battery within the card is replaceable.

The card fully complies with European Directives 2004/108/CE, 2006/95/CE, 99/05/CE.

- **Operating frequency: 433,92 MHz,**
- **Modulation : FSK,**
- **Removable battery,**
- **Activated by motion sensor*:** Suitable for use within vehicles.

- E.r.p:
- DTXT5434 = 5 µW,
- DTXT5434M = 10 µW.
- Supply: 3V.
- Lithium battery: CR2032.
- Battery life: 2 years.
- Transmission period: From 1,05 sec (DTXT5434M) to 2,3 sec (DTXT543).
- Transmission duration: From 6,7 ms (DTXT5434M) to 7 ms (DTXT5434).
- Current consumption: 4 mA.
- Range in free space: 1 to 18m (according version).
- Weight: 28gr.

2] NOTE & RECOMMENDATIONS

These products are sold without the battery on board. The battery (CR2032) comes inside the single packaging.

To change the battery: slide out the battery door and extract the battery. Insert the new battery with the positive pole upward. **Note:** Disposal of the old battery must be completed by making use of the special containers. **Attention:** Danger of explosion if the battery is not replaced the correct way! Replace only with an equal or equivalent battery!

3] GUARANTEE

The guarantee period of this product is 24 months, beginning from the manufacturer date. During this period if the product does not work correctly, due to a defective component, the product will be repaired or substituted at the discretion of the producer. The guarantee does not cover the plastic container integrity. After-sale service is supplied at the producer's factory.

INSTALAZIONE MANUALE

DTXT54345 - DTXT5434M Tag attivo a lunga portata

Grazie per aver acquistato i nostri prodotti e per la fiducia che posto nella nostra azienda.

1] PRESENTAZIONE PRODOTTO

Il trasmettitore DigiTag-LR è un tag attivo a radiofrequenza alimentato a batteria. Trasmette in FM-FSK alla frequenza di 433,92 MHz. E' realizzato in 2 versioni differenti: DTXT5434, DTXT0434M, con sensore di movimento Il trasmettitore DigiTag-LR deve essere utilizzato con il corrispondente ricevitore DTRR1434 o DTRR1434R (versione stand alone). La portata dell'intero sistema è regolabile da 1m a 18 m e dipende dalle condizioni d'installazione (vedere manuale del ricevitore per ulteriori dettagli). La batteria al litio da 3 V del trasmettitore è sostituibile.

Il trasmettitore è realizzato in conformità con le Direttive Europee 2004/108/CE, 2006/95/CE, 99/05/CE.

- **Frequenza : 433,92 MHz,**
- **Modulazione : FSK,**
- **Batteria sostituibile,**
- **Attivazione da sensore di movimento*:** ideale per l'uso in un veicolo.
- Erp : Da 5 µW (DTXT5434) a 10 µW (DTXT5434M).
- Alimentazione : 3V.
- Batteria : CR2032.
- Durata della batteria : 2 ans.
- Periodo di trasmissione : Da 1,05 sec (DTXT5434M) a 2,3 sec (DTXT5434)
- Durata della trasmissione : Da 6,7 ms (DTXT5434M) a 7 ms (DTXT5434).
- Consumo : 4 mA.
- Portata in spazio libero : de 1 à 18m (seguate modello di),
- Peso : 28 gr.

2] NOTES & RACCOMANDAZIONI

Tutti i modelli: DTXT5434 e DTXT5434M (con sensore di movimento) sono venduti senza la batteria a bordo. Questa è contenuta

all'interno della confezione. **Accesso alla batteria :** Per accedere alla batteria far scorrere verso l'esterno lo sportello scorrevole del fondo. **La batteria è già libera di uscire :** è sufficiente capovolgere la scatola. Per l'eventuale sostituzione, posizionare la nuova batteria (CR2032) con il polo positivo orientato verso l'alto. **Nota :** Lo smaltimento delle pile scariche deve essere effettuato facendo uso degli appositi contenitori. **Attenzione :** Pericolo di esplosione se la batteria non viene sostituita correttamente. Sostituire solo con tipo uguale o equivalente.

3] GARANZIA

La garanzia è di 24 mesi dalla data di fabbricazione apposta all'interno. Durante tale periodo se l'apparecchiatura non funziona correttamente a causa di un componente difettoso, essa verrà riparata o sostituita a discrezione del fabbricante. La garanzia non copre l'usura della batteria e l'integrità del contenitore plastico. La garanzia viene prestata presso la sede del fabbricante.