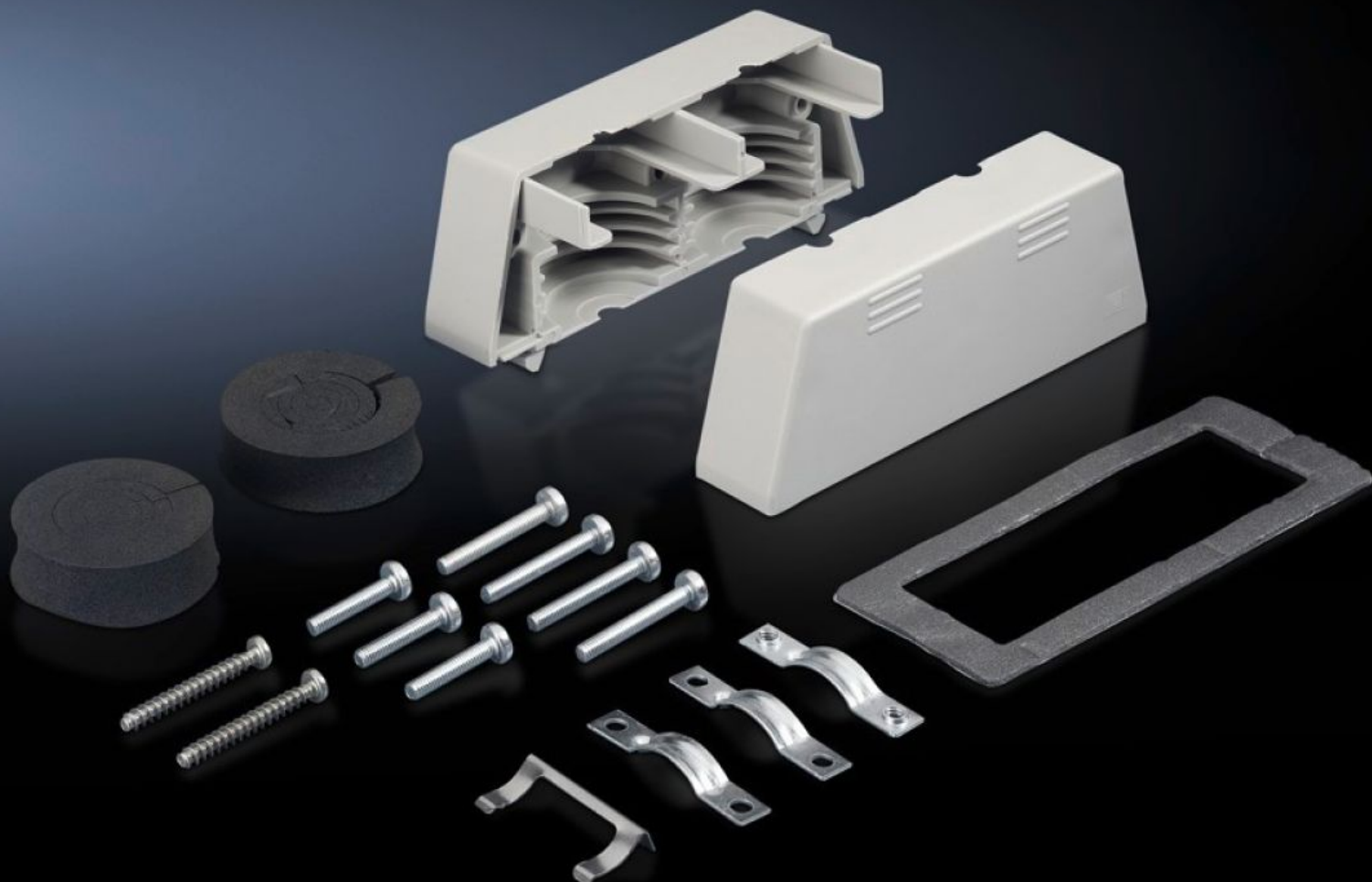
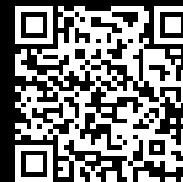


Rittal – The System.

Faster – better – everywhere.



SZ 2400.000

Passage de fiches

État: 11/06/2026 (La source: rittal.com/fr-fr)

ENCLOSURES

POWER DISTRIBUTION

CLIMATE CONTROL

IT INFRASTRUCTURE

SOFTWARE & SERVICES

FRIEDHELM LOH GROUP



SZ 2400.000 - Passage de fiches pour découpes de connecteurs (24 pôles)

Pour l'introduction de 2 câbles avec fiche à travers la découpe de connecteurs sans devoir démonter la fiche des câbles.

Caractéristiques

Référence	SZ 2400.000
Description produit	Pour l'introduction de 2 câbles avec fiche à travers la découpe de connecteurs sans devoir démonter la fiche des câbles.
Matériau	Coffret : matière plastique Brides : tôle d'acier
Finition	Brides : zinguées
Composition de la livraison	2 demi-coques Pince de fixation Matériel de fixation inclus
Dimensions	Largeur: 142 mm Hauteur: 50 mm Profondeur: 54 mm
Pour diamètres de câbles	8 - 36 mm
Unité d'emballage	1 p.
Poids net	0,27 kg
Poids brut	0,291 kg
Empreinte carbone/UE (sortie d'usine)	1,1 kg CO2 eq (Cat B)
Remarque sur la classification de l'empreinte carbone	Catégorie B : empreinte carbone (sortie d'usine) auto-déclarée calculée approximativement sur la base du poids du produit
Numéro du tarif douanier	39269097
ETIM 9	EC000211
ETIM 8	EC000211

Caractéristiques

ECLASS 8.0

27142421

Description produit

SZ Passage de fiches pour découpes de connecteurs (24 pôles),
pour diam. de câbles 8-36 mm