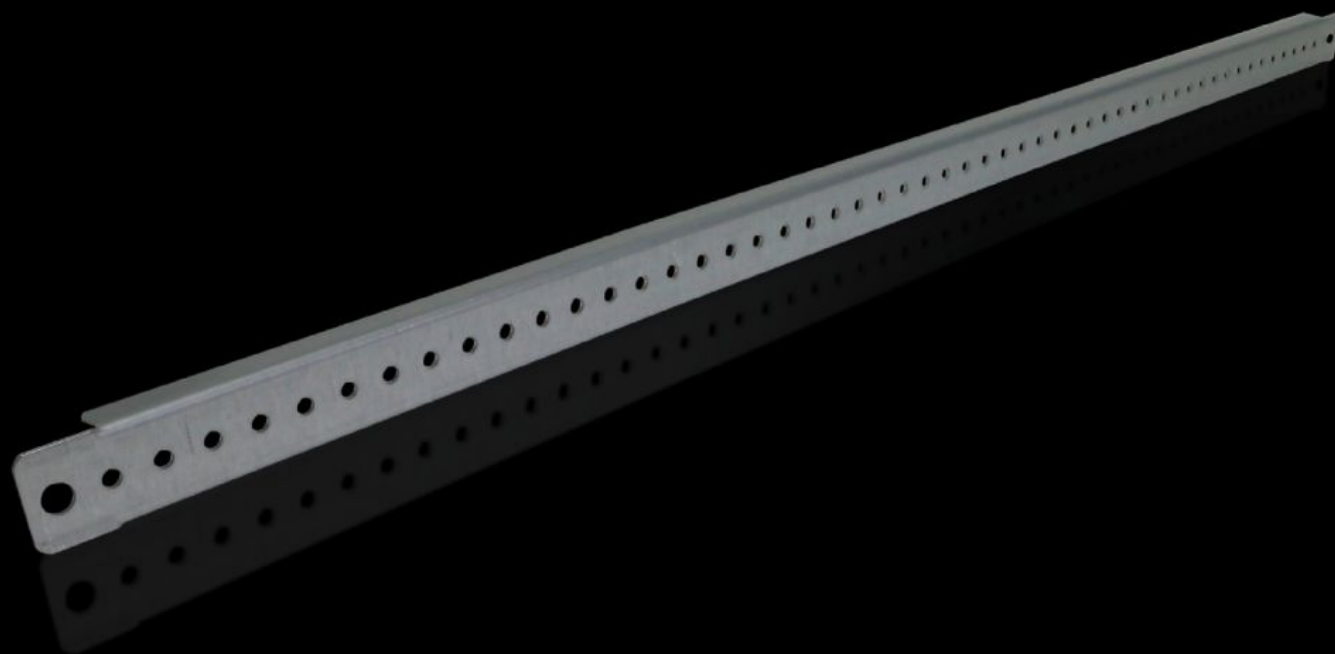
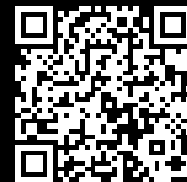


Rittal – The System.

Faster – better – everywhere.



TS 4598.000

Traverse de montage

État: 11/06/2026 (La source: rittal.com/fr-fr)

ENCLOSURES

POWER DISTRIBUTION

CLIMATE CONTROL

IT INFRASTRUCTURE

SOFTWARE & SERVICES

FRIEDHELM LOH GROUP



TS 4598.000 - Traverse de montage pour armoires VX, TS, VX SE, pupitres TP et coffrets AX

Pour la fixation aisée de goulottes de câbles, de supports de goulotte, de plastrons de protection, d'équipements de porte, de retenues et de fixations des câbles.



Caractéristiques

Référence	TS 4598.000
Description produit	Pour la fixation aisée de goulottes de câbles, de supports de goulotte, de plastrons de protection, d'équipements de porte, de retenues et de fixations des câbles.
Caractéristiques techniques	Perforation Ø 4,5 mm au pas de 25 mm
Matériau	Tôle d'acier
Finition	Zinguée
Composition de la livraison	Matériel de fixation inclus
Longueur	690 mm
Convient à la largeur de porte	800 mm
Possibilités de montage VX	En largeur de porte 800 mm
Possibilités de montage VX SE	En largeur de porte 800 mm
Possibilités de montage AX	En largeur de porte 800 mm, avec système de verrouillage à 3 points, dans la porte principale En hauteur de coffret 800 mm, en association avec le rail pour équipement intérieur AX

Caractéristiques

Possibilités de montage des coffrets électriques AX en polyester	En largeur de porte 800 mm
Possibilités de montage PC	En largeur de porte 800 mm
Possibilités de montage TS	En largeur de porte 800 mm
Convient à	Type de coffret: VX TS VX SE PC AX Coffrets AX en polyester
Unité d'emballage	20 p.
Poids net	6,78 kg
Poids brut	7,225 kg
Empreinte carbone/UE (sortie d'usine)	32,59 kg CO2 eq (Cat B)
Remarque sur la classification de l'empreinte carbone	Catégorie B : empreinte carbone (sortie d'usine) auto-déclarée calculée approximativement sur la base du poids du produit
Numéro du tarif douanier	73269098
ETIM 9	EC002620
ETIM 8	EC002620
ECLASS 8.0	27189261
Description produit	TS Traverse de montage, pour armoires électriques TS, VX, SE et pupitres TP, pour largeur de porte : 800 mm, longueur : 690 mm

Approbation

Explications	PCF-declaration
--------------	-----------------