

# Rittal – The System.

Faster – better – everywhere.



## PC 5366.150 Armoires PC

État: 11/06/2026 (La source: [rittal.com/fr-fr](http://rittal.com/fr-fr))

ENCLOSURES

POWER DISTRIBUTION

CLIMATE CONTROL

IT INFRASTRUCTURE

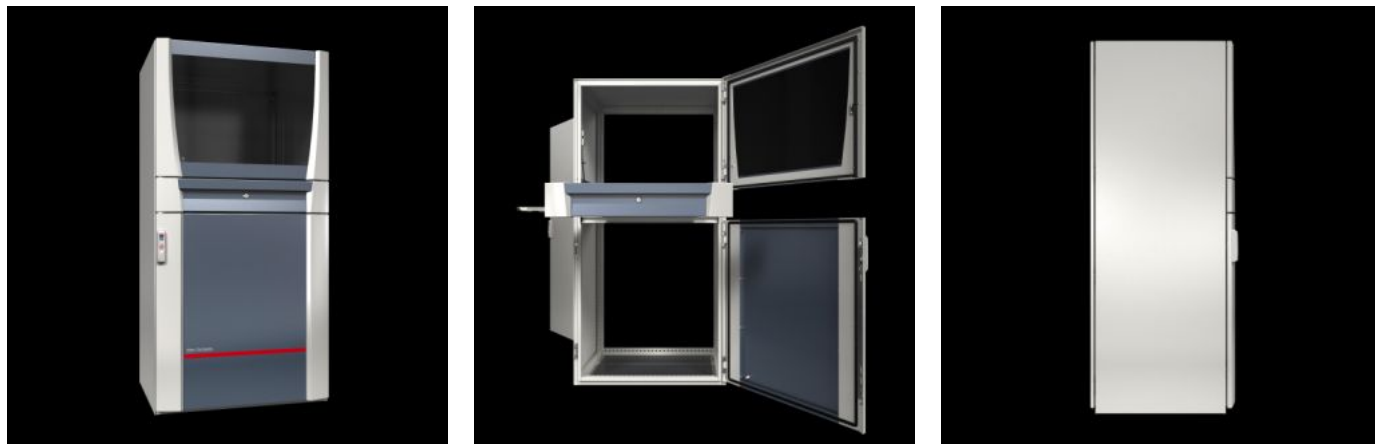
SOFTWARE & SERVICES

FRIEDHELM LOH GROUP



# PC 5366.150 - Armoires PC

Le logement en toute sécurité de tous les composants d'un PC, de l'écran jusqu'au clavier en passant par le l'unité centrale. Un confort d'utilisation optimal avec un design moderne. La protection parfaite contre l'humidité, la poussière, les variations de température et les accès non autorisés.



## Caractéristiques

|                     |   |
|---------------------|---|
| Référence           | PC 5366.150   |
| Modèle              | avec porte vitrée en partie supérieure, tablette rabattable et tablette d'appareillage  |
| Description produit | Le logement en toute sécurité de tous les composants d'un ordinateur : écran, clavier, unité centrale. Un confort d'utilisation optimal et un design moderne tout en, protégeant parfaitement votre matériel contre l'humidité, la poussière, les variations de température et les accès non autorisés. |
| Matériau            | Armoire, porte avant, porte arrière, compartiment, tablettes : tôle d'acier<br>Poignées, bandeaux de finition : plastique<br>Garnitures de porte : aluminium<br>Vitre : verre sécurit trempé  |
| Finition            | Enveloppe et porte : apprêt par trempé électrophorèse, revêtement poudre extérieur, laque texturée  |
| General colour      | RAL 7035  |

# Caractéristiques

|   |   |
|---|---|
| Couleur   | Armoire, porte, bandes de finition, tablettes : RAL 7035<br>Poignée : RAL 7015<br>Partie écran, partie centrale de la porte : RAL 7015                          |
| Composition de la livraison                           | Armoire, porte avant, porte arrière<br>Plaques passe-câbles<br>Porte vitrée en partie supérieure<br>Tablette rabattable pour clavier<br>Tablette d'appareillage |
| Dimensions  | Largeur: 600 mm<br>Hauteur: 1.600 mm<br>Profondeur: 636 mm  |
| Indice de protection IP selon la norme CEI 60 529     | IP 55   |
| Indice de protection NEMA                             | NEMA 12   |
| Type selon la norme UL 50E                            | Type 1<br>Type 12   |
| Dimensions max. du clavier (LxHxP)                    | 497 x 50 x 250 mm<br>497 x 60 x 200 mm  |
| Matériau de base                                      | Tôle d'acier  |
| Unité d'emballage                                     | 1 p.  |
| Poids net   | 85,5 kg   |
| Poids brut  | 88 kg   |
| Empreinte carbone/UE (sortie d'usine)                 | 373,4 kg CO2 eq (Cat B)   |
| Remarque sur la classification de l'empreinte carbone | Catégorie B : empreinte carbone (sortie d'usine) auto-déclarée calculée approximativement sur la base du poids du produit                                       |
| Numéro du tarif douanier                              | 94032080  |
| ETIM 9  | EC002502  |
| ECLASS 8.0  | 27180501  |
| Description produit                                   | PC armoire SE 600x1600x600 clavier rabat  |

# Approbation

---

|              |   |
|--------------|---|
| Approbation  | UL + C-UL (listed)  |
| Certificats  | Finition  |
| Explications | Déclaration de conformité<br>Déclaration de conformité UK |

---