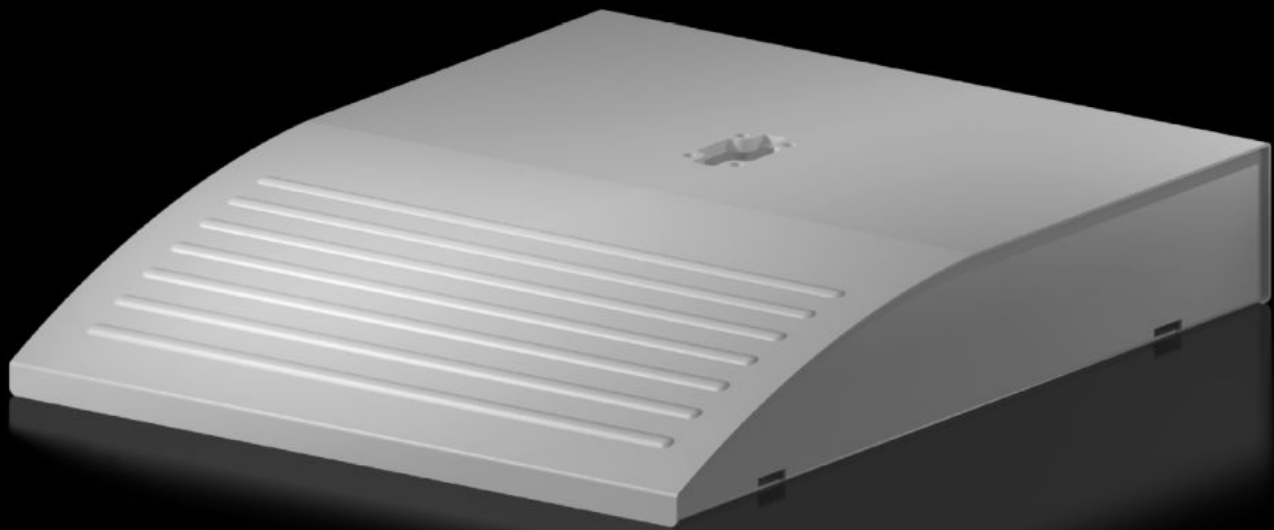


# Rittal – The System.

Faster – better – everywhere.



## CP 6106.200 Support de base

État: 11/06/2026 (La source: [rittal.com/fr-fr](http://rittal.com/fr-fr))

ENCLOSURES

POWER DISTRIBUTION

CLIMATE CONTROL

IT INFRASTRUCTURE

SOFTWARE & SERVICES

FRIEDHELM LOH GROUP



# CP 6106.200 - Support de base modulaire, CP 60 grand format

## Caractéristiques

Référence	CP 6106.200
Modèle	Fixe
Matériau	Acier
Couleur	RAL 7035
Composition de la livraison	Support de base/traverse
Remarque	Le bras porteur CP 120 peut également être mis en œuvre par un simple perçage. Capacité de charge 50 kg
Charge (statique) admissible	35 kg
Dimensions	Largeur: 490 mm Hauteur: 100 mm Profondeur: 600 mm
Unité d'emballage	1 p.
Poids net	11,719 kg
Poids brut	12,76 kg
Numéro du tarif douanier	73269098
ETIM 9	EC002535
ECLASS 8.0	27182604
Description produit	CP Pied modulaire plein RAL7035