

Rittal – The System.

Faster – better – everywhere.



DK 7119.250

Tablette 2 U, pour montage fixe

État: 11/06/2026 (La source: rittal.com/fr-fr)

ENCLOSURES

POWER DISTRIBUTION

CLIMATE CONTROL

IT INFRASTRUCTURE

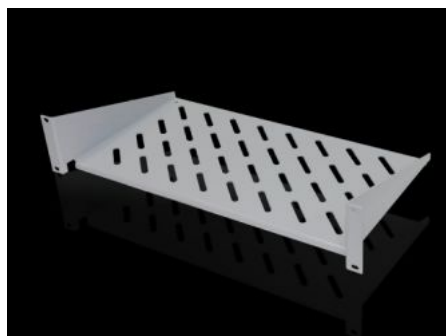
SOFTWARE & SERVICES

FRIEDHELM LOH GROUP



DK 7119.250 - Tablette 2 U, pour montage fixe

Tablette 2U, montage fixe sur les montants 19". Charge admissible : 25 kg.



Caractéristiques

Référence	DK 7119.250
Modèle	19"
Description produit	Pour le montage sur un plan de montage 19".
Matériau	Tôle d'acier
Finition	Laqué
Couleur	RAL 7035
Charge admissible	25 kg en charge statique répartie sur la surface
Remarque	Ces tablettes ne peuvent pas être montées sur rails télescopiques.
Dimensions	Largeur: 482,6 mm Profondeur: 250 mm
Unité d'emballage	1 p.
Poids net	1,92 kg
Poids brut	2,223 kg
Empreinte carbone/UE (sortie d'usine)	9 kg CO2 eq (Cat B)
Remarque sur la classification de l'empreinte carbone	Catégorie B : empreinte carbone (sortie d'usine) auto-déclarée calculée approximativement sur la base du poids du produit

Caractéristiques

Numéro du tarif douanier	94039910
ETIM 9	EC002620
ECLASS 8.0	27189261
Description produit	Tablette fixe 19" 2U