

Rittal – The System.

Faster – better – everywhere.



DK 7507.120 FlatBox

État: 11/06/2026 (La source: rittal.com/fr-fr)

ENCLOSURES

POWER DISTRIBUTION

CLIMATE CONTROL

IT INFRASTRUCTURE

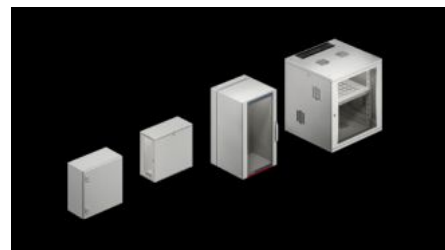
SOFTWARE & SERVICES

FRIEDHELM LOH GROUP



DK 7507.120 - FlatBox

Coffret emballé en flat-pack. Accessibilité optimale et utilisation en tant que coffret mural ou fixé au sol.



Caractéristiques

Référence	DK 7507.120
Modèle	avec cadre de montage 19"
Description produit	Mise en œuvre flexible comme coffret mural ou bâti industriel.
Avantages	Montage rapide sans outil Accessoires sur le bâti 19" ouvert
Matériau	Tôle d'acier Vitre : verre sécurit trempé, 3 mm
Finition	Revêtement poudre
Couleur	RAL 7035
Composition de la livraison	Coffret emballé en Flat-Pack 1 partie murale 2 pièces porteuses 2 toits / plaques passe-câbles, avec découpes pour l'introduction des câbles via des brosses passe-câbles 2 panneaux latéraux, verrouillables 1 porte vitrée, verrouillable, fermeture de sécurité 3524 E, charnières réversibles Éléments de jonction pour un montage rapide sans outil Kit de mise à la masse prévu pour tous les éléments du coffret Cadre de montage 19"
Unités de hauteur	12 U

Caractéristiques

Dimensions	Largeur: 600 mm Hauteur: 625 mm Profondeur: 600 mm
Hauteur de montage pour les composants	12 U
Charge admissible	600 N max.
Remarque	Profondeur de montage max. : profondeur – 58 mm jusqu'au panneau arrière Écartement max. entre deux plans 19" : profondeur - 104 mm L'angle d'ouverture de porte est de max. 210°
Matériau de base	Tôle d'acier
Unité d'emballage	1 p.
Poids net	29,45 kg
Poids brut	30,18 kg
Empreinte carbone/UE (sortie d'usine)	118,1 kg CO2 eq (Cat B)
Remarque sur la classification de l'empreinte carbone	Catégorie B : empreinte carbone (sortie d'usine) auto-déclarée calculée approximativement sur la base du poids du produit
Numéro du tarif douanier	94032080
ETIM 9	EC002500
ETIM 8	EC002500
ECLASS 8.0	27180208
Description produit	FlatBox 12U 600

Approbation

Explications	Déclaration fabricant
--------------	-----------------------