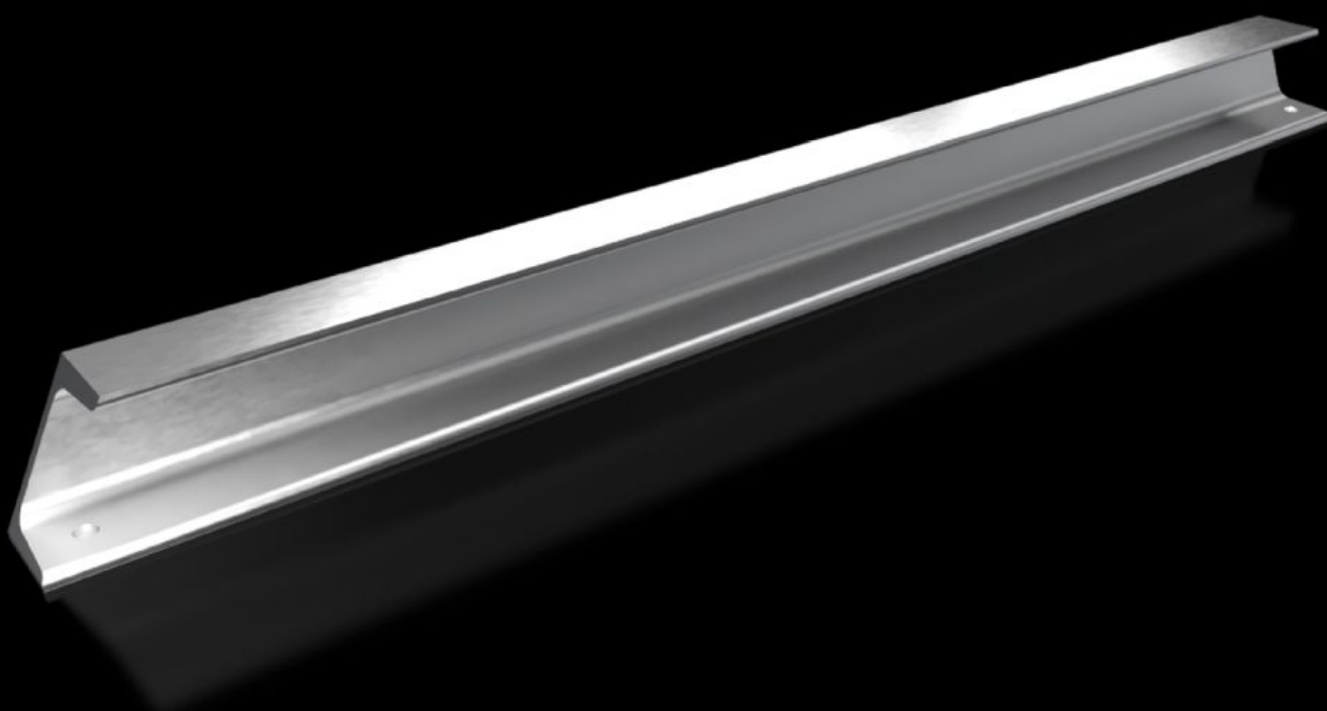


Rittal – The System.

Faster – better – everywhere.



TS 8612.980

Rails porteurs 65 x 42 mm

État: 1/10/2025 (La source: rittal.com/fr-fr)

ENCLOSURES

POWER DISTRIBUTION

CLIMATE CONTROL

IT INFRASTRUCTURE

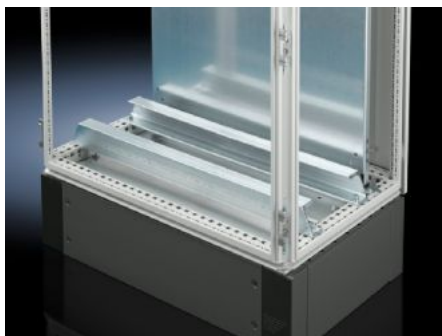
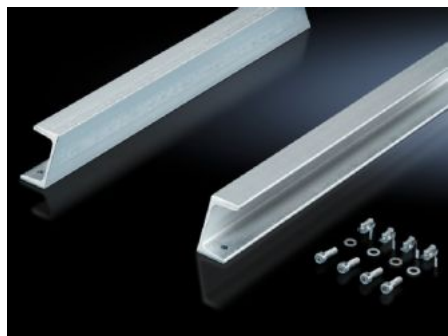
SOFTWARE & SERVICES

FRIEDHELM LOH GROUP



TS 8612.980 - Rails porteurs 65 x 42 mm pour armoires électriques VX, TS, VX SE

Pour les composants lourds comme p. ex. les supports isolants ou les transformateurs.



Caractéristiques

| | |
|---------------------------------------|--|
| Référence | TS 8612.980 |
| Description produit | Pour les composants lourds comme par ex. les supports isolants ou les transformateurs. |
| Matériau | Acier |
| Finition | Zinguée |
| Composition de la livraison | Matériel de fixation inclus |
| Possibilités de montage | Sur le niveau de montage intérieur sur le profilé d'armoire VX Sur le niveau intérieur des profilés verticaux des armoires électriques monobloc VX SE en association avec le rail d'adaptation VX |
| Convient à | Type de coffret: VX TS VX SE Largeur: = 800 mm |
| Unité d'emballage | 2 p. |
| Poids net | 9.912 |
| Poids brut | 10.85 |
| Empreinte carbone/UE (sortie d'usine) | 39,8 kg CO2 eq (Cat B) |

Caractéristiques

| | |
|---|---|
| Remarque sur la classification de l'empreinte carbone | Catégorie B : empreinte carbone (sortie d'usine) auto-déclarée calculée approximativement sur la base du poids du produit |
| Numéro du tarif douanier | 73269098 |
| EAN | 4028177522886 |
| ETIM 9 | EC001285 |
| ECLASS 8.0 | 27189234 |