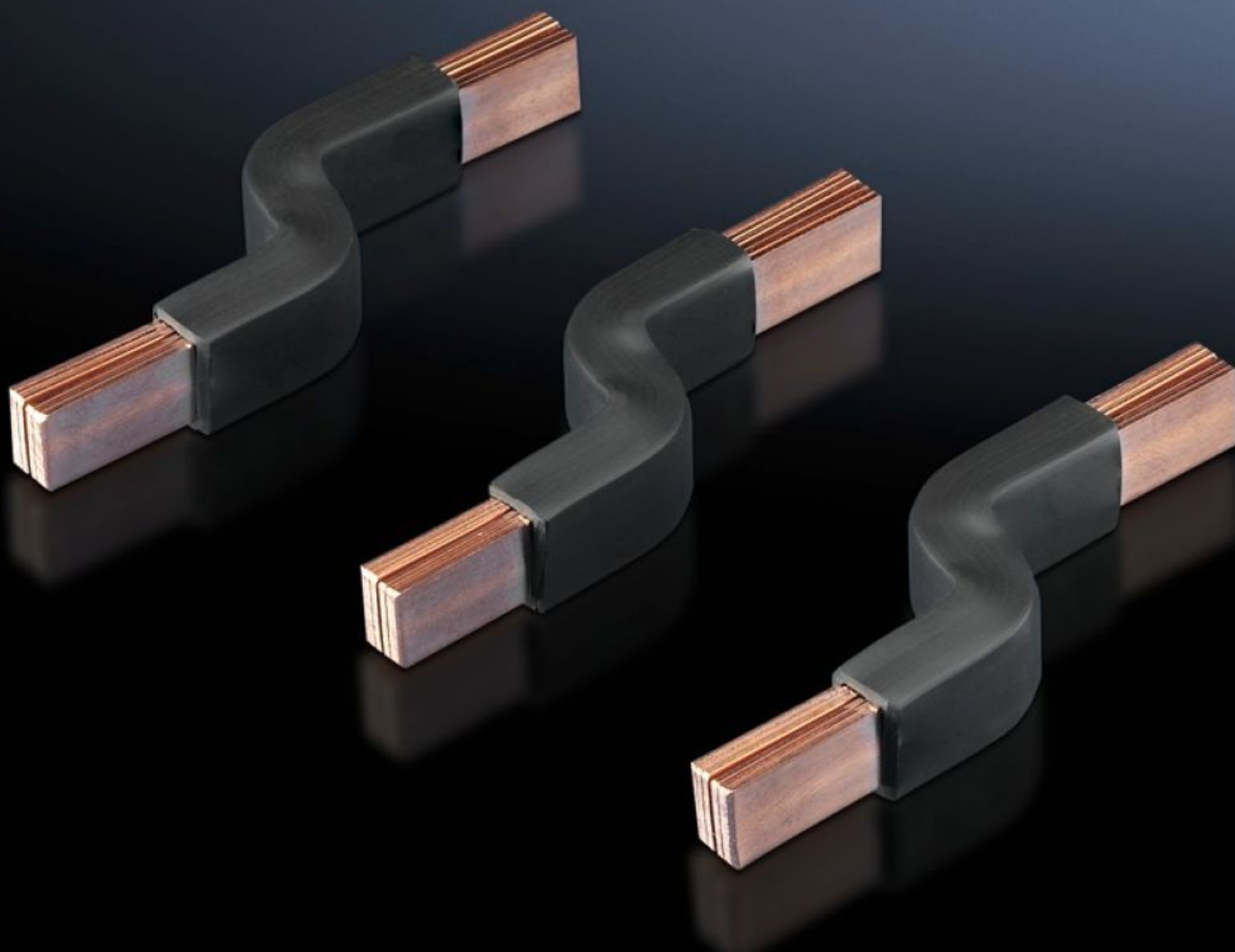
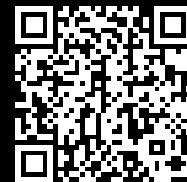


Rittal – The System.

Faster – better – everywhere.



SV 9342.570

Équerres de raccordement

État: 1/10/2025 (La source: rittal.com/fr-fr)

ENCLOSURES

POWER DISTRIBUTION

CLIMATE CONTROL

IT INFRASTRUCTURE

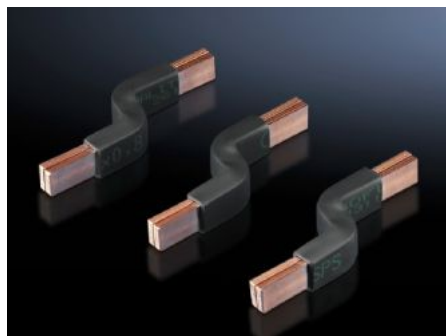
SOFTWARE & SERVICES

FRIEDHELM LOH GROUP



SV 9342.570 - Équerres de raccordement pour adaptateurs de disjoncteurs

Cuivre plat lamellé préconfectionné prévu pour le raccordement des disjoncteurs à boîtier moulé usuels du commerce.



Caractéristiques

Référence	SV 9342.570
Description produit	Cuivre plat lamellé préconfectionné prévu pour le raccordement des disjoncteurs à boîtier moulé usuels du commerce.
Matériau	Cuivre électrolytique F20
Remarque	Application universelle pour disjoncteurs avec une différence de dimension entre le niveau de fixation et l'arête supérieure de la surface de contact de 20 ± 5 mm.
Pour référence(s)	9342.500 9342.510 9342.540 9342.550
Modèle en cuivre plat lamellé	Nombre de lamelles: 6 Largeur de lamelle: 9 mm Épaisseur de lamelle: 0,8 mm
Marques concernées (type)	ABB (T1, T1 UL, T2, T2 UL) Eaton (NZM1, NZM1 UL, BZM B1) Schneider Electric (NSC100, NSE75, NSE100)
Unité d'emballage	3 p.
Poids net	0.096

Caractéristiques

Poids brut	0.103
Taux de cuivre (kg / pièce)	0.03
Numéro du tarif douanier	73182900
EAN	4028177551947
ETIM 9	EC002270
ECLASS 8.0	27409221

Approbation

Explications	Déclaration de conformité Déclaration de conformité UK
--------------	-----------------------------------------------------------