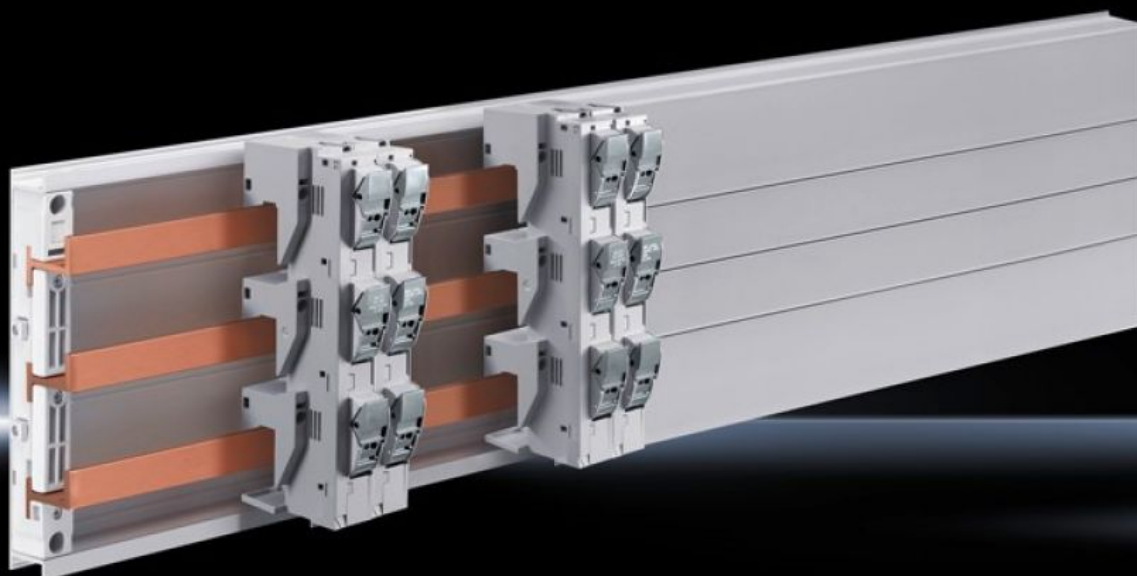
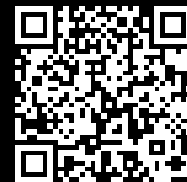


Rittal – The System.

Faster – better – everywhere.



SV 9345.040 Supports de fusibles

État: 11/06/2026 (La source: rittal.com/fr-fr)

ENCLOSURES

POWER DISTRIBUTION

CLIMATE CONTROL

IT INFRASTRUCTURE

SOFTWARE & SERVICES

FRIEDHELM LOH GROUP



SV 9345.040 - Supports de fusibles 30 A

tripolaire, pour jeux de barres avec un entraxe de barres de 60 mm.

Caractéristiques

Référence	SV 9345.040
Modèle	Pour fusibles de classe CC
Matériau	Polyamide Tenue au feu selon la norme UL 94-V0
Couleur	RAL 7035
Raccordement pour câbles cylindriques	AWG 10 - 16
Pour jeux de barres avec entraxe	60 mm
Remarque	Ne convient pas aux fusibles 10 x 38 mm selon la norme CEI 60 269-2/-4/-6
Type de raccordement (électrique)	Bride à étrier
Pour type de fusible (catégorie)	CC
Courant nominal max.	30 A
Tension nominale	600 V, 3~
Fuse standard	UL 248-4
Test specification	UL 4248-4
Dimensions	Largeur: 27 mm Hauteur: 200 mm
Raccordement de câbles cylindriques	1,5 - 6 mm ²
Convient aux fusibles	Diamètre: 10 mm Longueur: 38 mm
Convient aux jeux de barres	Hauteur: 5, 10 mm
Plage de tension des voyants lumineux	110 - 600 V

Caractéristiques

Valeurs électriques UL (SCCR)	200 kA - 600 V, catégorie de fusible CC max. 30 A, JDDZ/7
Nombre de pôles	3 pôles
Section des câbles	1,5 - 6 mm ²
Unité d'emballage	4 p.
Poids net	0,4 kg
Poids brut	0,84 kg
Taux de cuivre (kg / pièce)	0,032
Numéro du tarif douanier	85369095
ETIM 9	EC001644
ECLASS 8.0	27400613
Description produit	Support de fusible CC-30A-600V

Approbation

Approbation	UL + C-UL (listed)
Explications	Déclaration de conformité UK