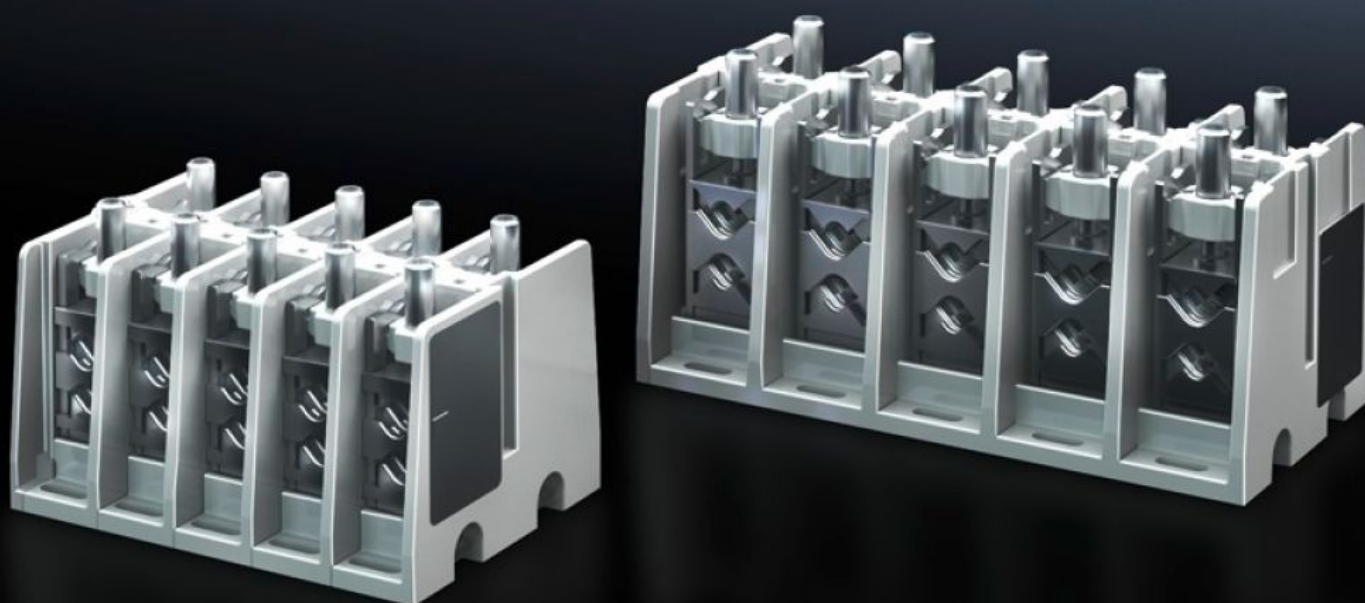
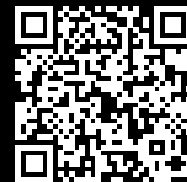


Rittal – The System.

Faster – better – everywhere.



SV 9666.350

**Bloc de serrage pour le
raccordement**

État: 1/10/2025 (La source: rittal.com/fr-fr)

ENCLOSURES

POWER DISTRIBUTION

CLIMATE CONTROL

IT INFRASTRUCTURE

SOFTWARE & SERVICES

FRIEDHELM LOH GROUP



SV 9666.350 - Bloc de serrage pour le raccordement

Pour le raccordement des câbles en cuivre et en aluminium ainsi que des barres de cuivre lamellées.

Caractéristiques

Référence	SV 9666.350
Description produit	Pour le raccordement des câbles en cuivre et en aluminium. Pour barres de cuivre lamellées ou conducteurs unifilaires ou multifilaires avec embout sertis.
Matériau	Plastique thermodurcissable
Couleur	RAL 7035
Composition de la livraison	Matériel de fixation inclus
Consigne de montage	Le module de protection contre les contacts 9666.020 est requis pour le recouvrement des bornes de raccordement
Courant nominal max.	400 A
Nombre de pôles	5 pôles
Raccordement de câbles cylindriques	50 - 240 2 x 25 - 120
Zone de serrage pour barres de cuivre lamellées (L x H)	25 x 21 mm
Unité d'emballage	1 p.
Poids net	4.807
Poids brut	5.08
Numéro du tarif douanier	39211900
EAN	4028177676336
ETIM 9	EC001894
ECLASS 8.0	27400613

Approbation

Explications

Déclaration de conformité

Déclaration de conformité UK