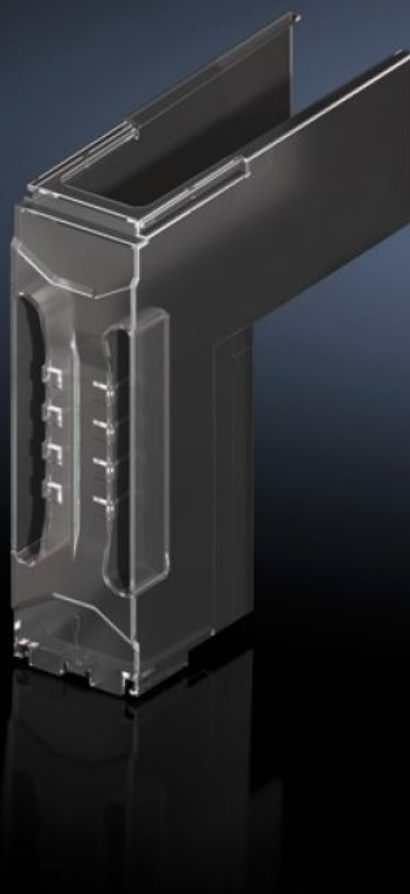
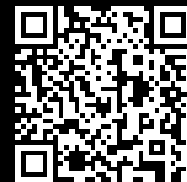


Rittal – The System.

Faster – better – everywhere.



SV 9677.405

Capot de zone de raccordement

État: 1/10/2025 (La source: rittal.com/fr-fr)

ENCLOSURES

POWER DISTRIBUTION

CLIMATE CONTROL

IT INFRASTRUCTURE

SOFTWARE & SERVICES

FRIEDHELM LOH GROUP



SV 9677.405 - Capot de zone de raccordement pour coupe-circuits à fusibles HPC / pour interrupteurs-sectionneurs à fusibles HPC

Pour assurer la protection contre les contacts accidentels dans la zone de raccordement des câbles.

Caractéristiques

Référence	SV 9677.405
Description produit	Capot de zone de raccordement pouvant être mis en cascade afin de garantir la protection contre les contacts dans la zone de raccordement des câbles en cas d'utilisation de cosses de câbles à douilles de serrage longues.
Matériau	Polycarbonate Tenue au feu selon la norme UL 94-V0
Pour taille	00
Pour référence(s)	9677.000 9677.010 9677.015 9677.025
Départ de ligne	par le haut
Remarque	Lorsque vous utilisez des coupe-circuits à fusibles HPC avec départ de câbles par le haut, l'utilisation du capot de zone de raccordement est impérative.
Unité d'emballage	1 p.
Poids net	0.1
Poids brut	0.19
Numéro du tarif douanier	85472000
EAN	4028177705142
ETIM 9	EC001638

Caractéristiques

ECLASS 8.0

27142116