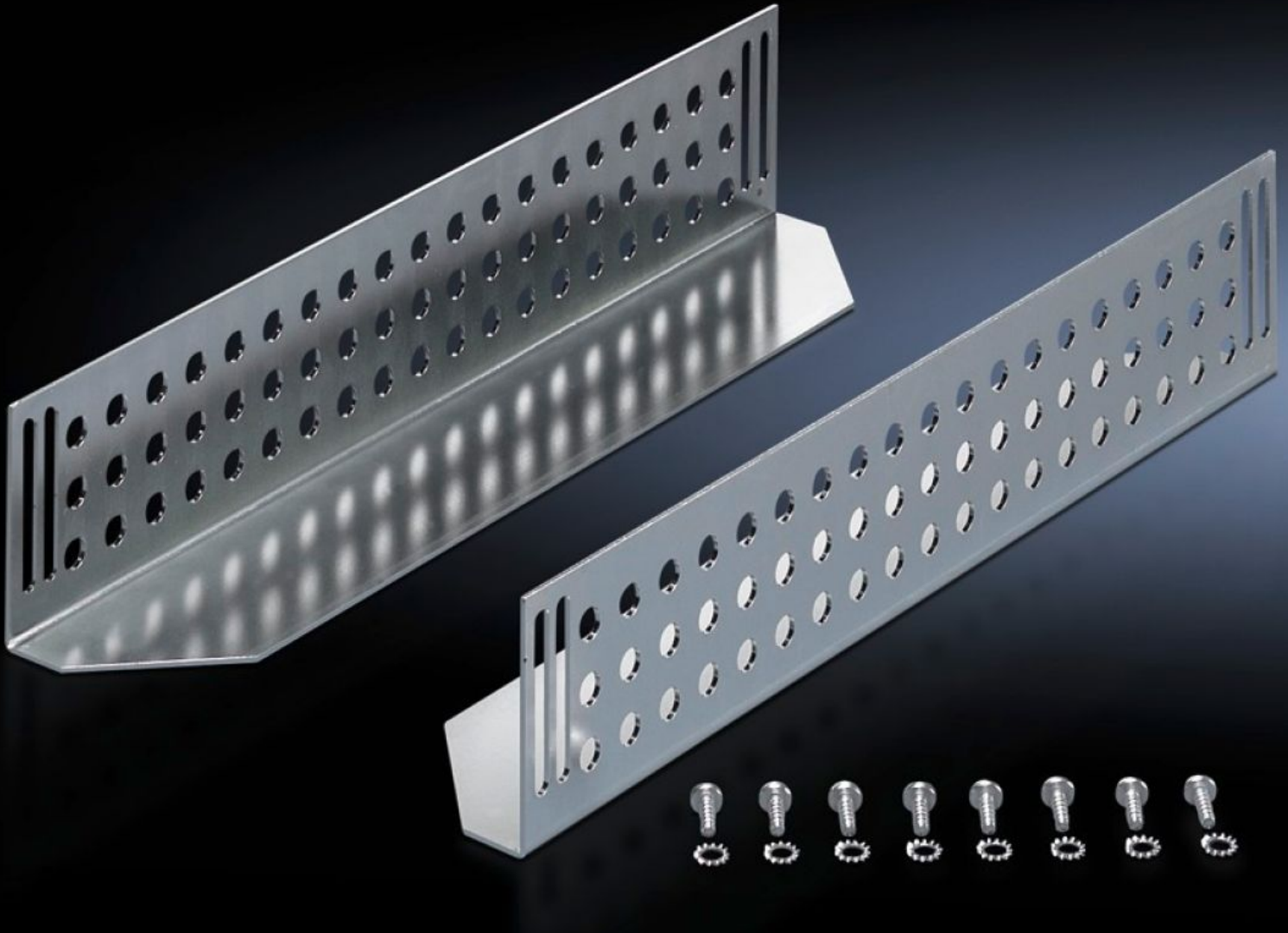


Rittal – The System.

Faster – better – everywhere.



DK 7963.710 Glissières

État: 28/10/2022 (La source: rittal.com/fr-fr)

ENCLOSURES

POWER DISTRIBUTION

CLIMATE CONTROL

IT INFRASTRUCTURE

SOFTWARE & SERVICES

FRIEDHELM LOH GROUP



DK 7963.710 - Glissières pour TE

Pour le montage entre un niveau de fixation arrière et avant, pour supporter des composants en pouces lourds.

Caractéristiques

Référence	DK 7963.710
Description produit	Pour le montage entre les plans de fixation 19" avant et arrière. Les glissières servent à soutenir les composants 19" lourds.
Matériau	Tôle d'acier
Finition	Zinguée
Composition de la livraison	Matériel de fixation inclus
Distance between mounting levels	795 mm
Load capacity static	800 N
Surface portante	Largeur: 85 mm Profondeur: 724 mm
Convient à	Type de coffret: TE 8000
Dimensions de montage	Installation depth for components: 482,6 mm Largeur de montage pour les composants: 19"
Unité d'emballage	2 p.
Poids/UE	3,712 kg
Taux de cuivre (kg / pièce)	0
Numéro du tarif douanier	73269098
EAN	4028177443976
ETIM 7.0	EC002620
ECLASS 8.0	27189261

Approbation

Approbation

GOST