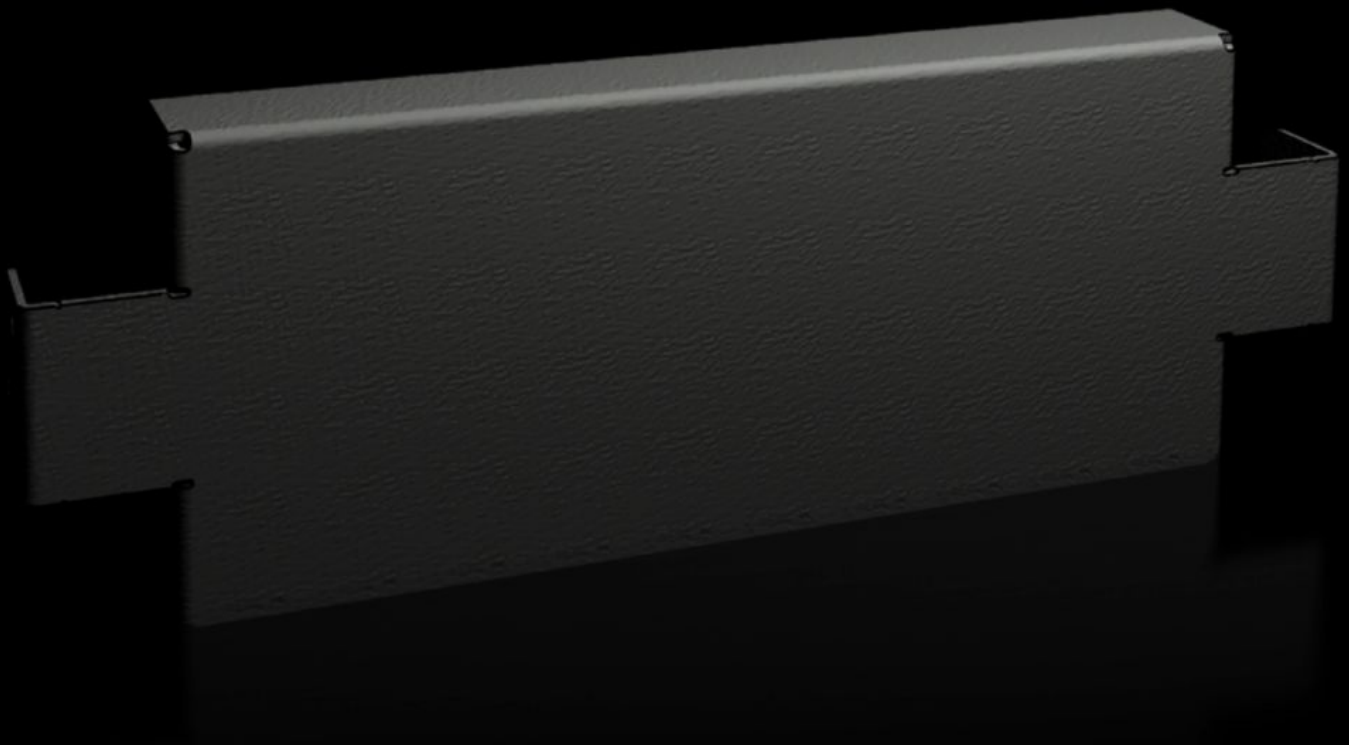


**Rittal – The System.**

Faster – better – everywhere.



**VX 8620.031**

**Plaques de socle latérales –  
hauteur 100 mm**

État: 28/10/2022 (La source: [rittal.com/fr-fr](http://rittal.com/fr-fr))

ENCLOSURES

POWER DISTRIBUTION

CLIMATE CONTROL

IT INFRASTRUCTURE

SOFTWARE & SERVICES

FRIEDHELM LOH GROUP



# VX 8620.031 - Plaques de socle latérales – hauteur 100 mm pour socles VX en tôle d'acier

Les plaques de socle peuvent être utilisées en profondeur pour la finition latérale d'un socle. Entre deux armoires juxtaposées, la plaque peut être utilisée pour rigidifier des pièces d'angle. Les plaques d'une hauteur de 100 mm peuvent également être utilisées et associées dans des socles d'une hauteur de 200 mm.

## Caractéristiques

Référence	VX 8620.031
Description produit	Pour la finition latérale d'une unité de socle et pour la stabilisation complémentaire ou pour l'équipement intérieur d'un socle juxtaposé. Sur des socles d'une hauteur de 200 mm, il est possible de monter une plaque d'une hauteur de 200 mm ou deux d'une hauteur de 100 mm.
Matériau	Tôle d'acier
Couleur	RAL 9005
Composition de la livraison	Matériel de fixation inclus
Dimensions	Hauteur: 100 mm
Convient à	Profondeur: = 400 mm
Unité d'emballage	2 p.
Poids/UE	0,98 kg
Taux de cuivre (kg / pièce)	0
Numéro du tarif douanier	94039910
EAN	4028177922181
ETIM 7.0	EC000721
ECLASS 8.0	27182003

# Approbation

---

Approbation

UL + C-UL (listed)

UL + C-UL - FTFA