

# ➤ ASSURER L'ÉTANCHÉITÉ À L'AIR AU POURTOUR DES OUVERTURES



Ubbink a développé un produit spécialement conçu pour assurer l'étanchéité à l'air du bâtiment au niveau des fenêtres et des angles de murs : l'Angla Fenêtre.



Scannez ce QR code et accédez à notre fiche produit en ligne

## ➤ Angla fenêtre

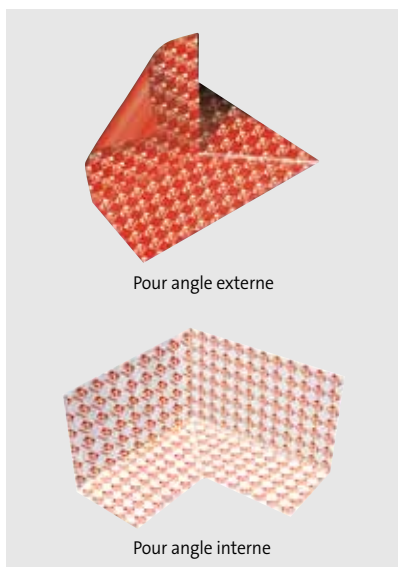
L'Angla Fenêtre est utilisé pour étancher **les angles internes et externes des pare-vapeur** et des écrans pare-pluie spécialement au niveau des angles de fenêtres et de mur.

### Matériaux

L'Angla Fenêtre est en **polyéthylène (PE)** de 200 µm. Le film PE est soudé et pré-plié pour **faciliter la mise en œuvre**.

### Caractéristiques techniques

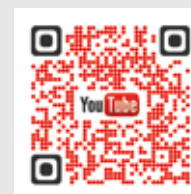
	Angla fenêtre Ubbink
Densité	922 Kg/m <sup>3</sup>
Dimensions	150 x 150 mm
Épaisseur	200 µm
Valeur Sd	> 18 m
Élongation avant rupture	400 % / 600 %
Résistance en traction	25 N / 23 N
Résistance au poinçonnement	130 N/mm <sup>2</sup>
Résistance à la température	110°C
Couleur	Rouge ou blanc
Stockage	Endroit sec - max. 50°C protégé des U.V.



### Mise en œuvre

**La mise en œuvre de l'Angla fenêtre est rapide.**

- 1- Découper l'écran en X en partant des angles de la réservation de l'ouverture.
- 2- Rabattre l'écran sur les lisses en les agrafant.
- 3- Positionner l'Angla Fenêtre.
- 4- Fixer l'Angla Fenêtre sur l'écran à l'aide de la bande adhésive Ubbink.



VISIONNEZ LA VIDÉO DE POSE

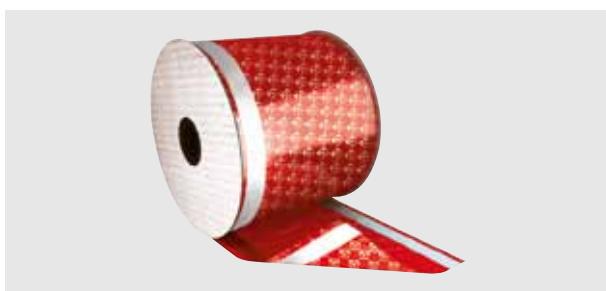


Les bandes de jonction Ubbink assurent l'étanchéité interne à l'air au pourtour des portes et fenêtres.



Scannez ce QR code et accédez à notre fiche produit en ligne

## ➤ Bande de jonction fenêtre/mur

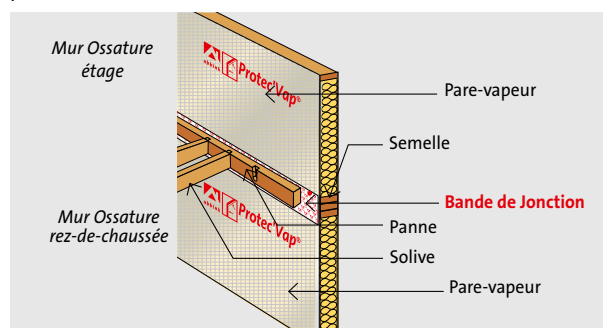


Munie d'une **bande adhésive Butyl** pour le collage sur la structure et d'une **bande adhésive acrylique** pour le collage sur la fenêtre, cette bande de jonction est recommandée pour la **jonction entre la fenêtre et le mur**. Dans le cas d'une pose sur mur banché, veillez à dégraisser le support.

## ➤ Bande de jonction fenêtre/pare-vapeur



Munie de **deux bandes adhésives acryliques** pour le collage sur la fenêtre, cette bande de jonction est recommandée pour la **jonction entre la fenêtre et le pare-vapeur**. Elle assure également la liaison plancher intermédiaire / paroi verticale.



### Matériaux

Les bandes de jonction sont constituées d'un **film en PE** et de bandes adhésives acryliques **et/ou Butyl**.

### Caractéristiques techniques

		Bandes de jonction Ubbink
Densité		922 Kg/m <sup>3</sup>
Dimensions	Bande de jonction rouge	300 mm x 50 m
	Bande de jonction blanche	410 mm x 50 m
Épaisseur		200 µm
Valeur Sd		> 18 m
Élongation avant rupture		400 % / 600 %
Résistance en traction		25 N / 23 N
Résistance au poinçonnement		130 N/mm <sup>2</sup>
Résistance à la température		110°C
Couleur		Rouge ou blanche
Stockage		Endroit sec - max. 50°C protégé des U.V.

Adhésif Acrylique	
Adhésif	Acrylique
Épaisseur	330/350 µm
Grammage	260 g/m <sup>2</sup>
Résistance au pelage	30 N / 25 mm
Résistance à la température	-40°C à +100°C

Adhésif Butyl	
Adhésif	Butyl
Densité	1,40 g/m <sup>2</sup>
Résistance en traction	30 N/ cm - 21 N/ cm
Résistance au poinçonnement	5 N/ cm
Résistance à la température	-40°C à +60°C



VISIONNEZ  
LA VIDÉO  
DE POSE

## Mise en œuvre

### BANDE DE JONCTION ROUGE

Fenêtre / Mur

- 1- Retirer le papier pelable de la bande adhésive acrylique.
- 2- Grâce à la bande adhésive, appliquer la bande de jonction tout autour de la fenêtre.
- 3- Positionner la fenêtre dans la réservation de l'ouverture et retirer le papier pelable de la bande Butyl. Maroufler la bande de jonction sur le support. Rabattre le pare-vapeur puis mettre en œuvre l'Angla fenêtre.



### BANDE DE JONCTION BLANCHE

Fenêtre / Pare-Vapeur

- 1- Retirer le papier pelable de l'une des bandes adhésives intégrées.
- 2- Grâce à la bande adhésive, appliquer la bande de jonction tout autour de la fenêtre.



- 3- Positionner la fenêtre dans l'ouverture et retirer le papier pelable de la deuxième bande adhésive. Maroufler la bande de jonction sur le support.
- 4- Étancher les angles avec l'Angla fenêtre à l'aide de la bande adhésive Ubbink.

