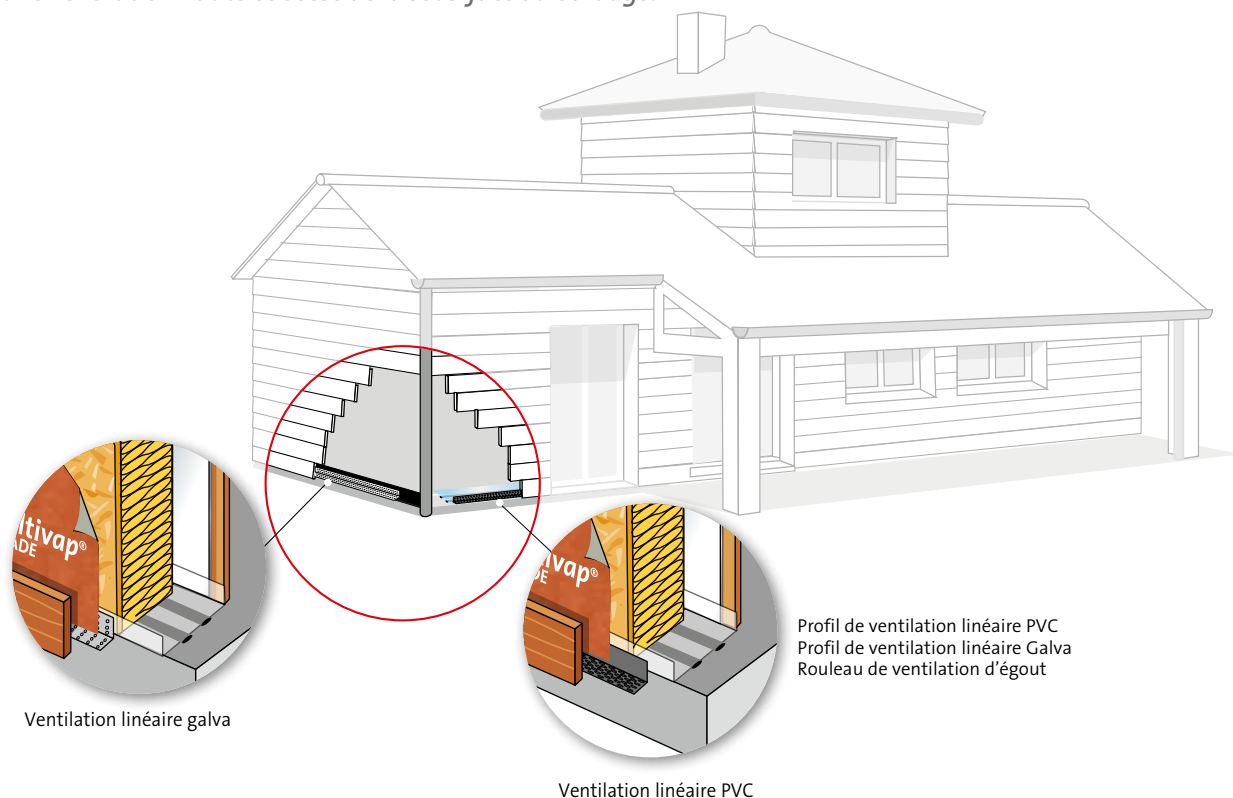


➤ VENTILER LA SOUS-FACE DU BARDAGE

Dans le cas d'une Maison à Ossature Bois, il est primordial d'assurer une ventilation haute et basse de la sous-face du bardage.



Ventilation linéaire galva

Ventilation linéaire PVC

Profil de ventilation linéaire PVC
Profil de ventilation linéaire Galva
Rouleau de ventilation d'égout

Ventilation linéaire



Rouleau de ventilation

Rouleau de ventilation d'égout



Cette **grille de ventilation d'égout** permet de ventiler les caissons d'avancée de toit. Le rouleau de ventilation est un rouleau de 60 mètres.

Matériaux
PVC blanc, brun.

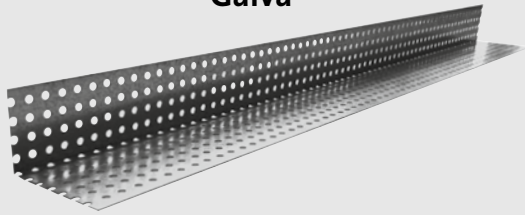
Surface de ventilation

Largeur	Rouleau de ventilation d'égout
50 mm	180 cm ²
80 mm	280 cm ²
100 mm	360 cm ²

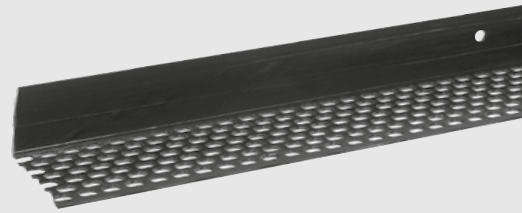
Mise en œuvre
Le rouleau de ventilation d'égout peut se poser sur les 2 faces.

Profil de ventilation

Profil de ventilation linéaire Galva



Profil de ventilation linéaire PVC



Les profils de ventilation permettent d'assurer une ventilation basse et/ou haute des bardages. Parfaitement adapté à la ventilation basse et / ou haute des bardages, le profil de ventilation linéaire est un accessoire complémentaire à notre solution Maison à Ossature Bois et bardage rapporté. Conforme au DTU 41.2.

Matériaux

- PVC stabilisé U.V.
- Acier galva Z275 (conformément au DTU 41.2)

Caractéristiques techniques

	Profil de ventilation PVC	Profil de ventilation Galva
Modèles disponibles	Largeur 30 mm	22 x 23 mm
	Largeur 50 mm	22 x 40 mm
	-	32 x 50 mm
Longueur	2,50 m	2,50 m
Couleur	Brun, noir	Galva brut
Pose	Sur 1 face	Sur 2 faces

Surface de ventilation

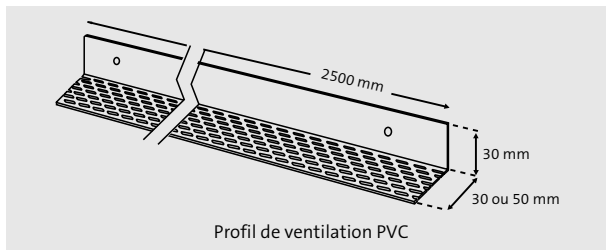
	Profil de ventilation PVC	Profil de ventilation Galva
Ventilation (par mètre linéaire)	352 cm ² (largeur 30 mm)	34 cm ² (largeur 23 mm)
	587 cm ² (largeur 50 mm)	51 cm ² (largeur 40 mm)
	-	85 cm ² (largeur 50 mm)
	-	-



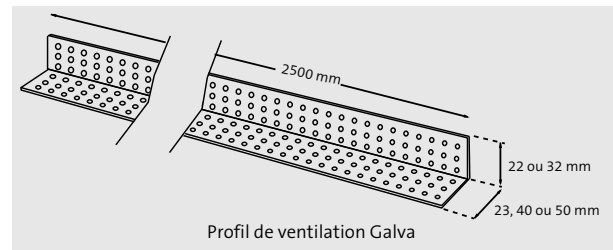
Profil de ventilation PVC



Profil de ventilation Galva

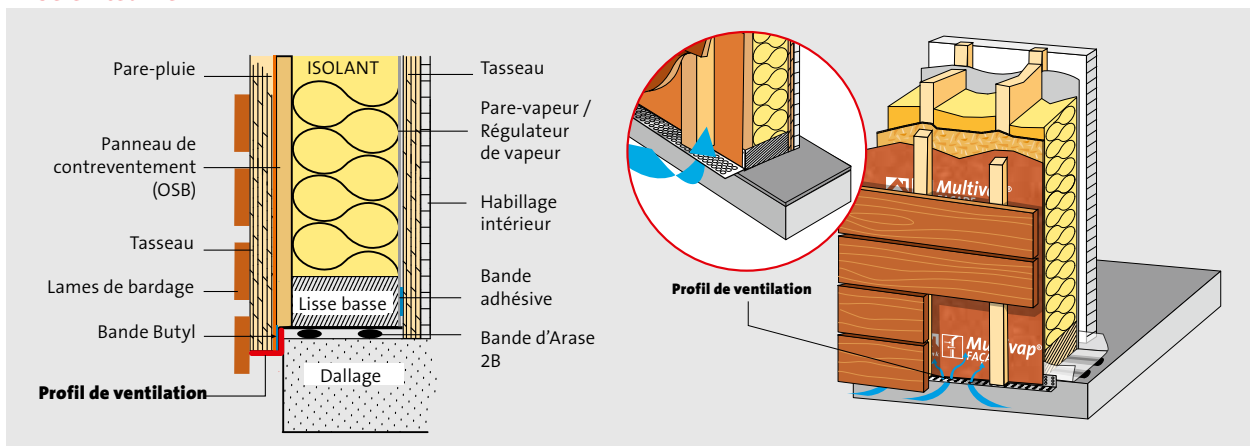


Profil de ventilation PVC



Profil de ventilation Galva

Mise en œuvre



Le profil de ventilation Galva peut se poser sur les 2 faces.