

# ETM-5A-Q

CORNING

## Référence du produit: ETM-5A-Q

EDGE Tap module for traditional LC duplex systems enables the customer to manage the monitoring access points via the patch cord infrastructure zone at the front of the cabinets. The Edge Tap Module enables passive optical tapping of the network while reducing downtime and link loss, and increasing rack space utilization and density.

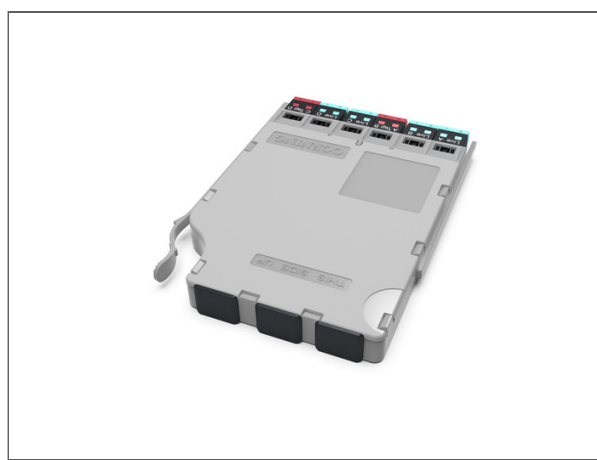
## Caractéristiques et Avantages

Designed for Duplex based infrastructure solutions

### Utilizes advanced splitter technology

Maintains equal modal power distribution, reducing insertion loss for increased link reach

EDGE Solutions-based footprint



## Spécifications

### Spécifications générales

Type de produit	Modules
Catégorie de fibre optique	50 µm MM (OM4)
Type de montage	Montage en baie
Application	Data center

### Normes

RoHS	Ne contient aucune substance dangereuse au sens de la directive RoHS 2011/65/EU
------	---

### Conception

Nombre de fibres	4
Couleur de l'adaptateur avant	Turquoise / Rouge
Type de connecteur (avant)	LC avec volet anti-poussière intégré
Type de boîtier	Modules
Couleur	Gris
Nombre de ports	4
Nombre d'adaptateurs par panel	2

### Conception du câble

Polarité	Droit, TIA-568 Type-A
----------	-----------------------

### Optical Specification - Hardware

Rapport de division Live/Tap	50/50
Perte du répartiteur pour les modules de dérivation	3,6 dB LIVE / 3,6 dB TAP
Catégorie de fibre optique	50 µm MM (OM4)

## Specifications - Connector A

Type de connecteur	LC duplex
Matériau de la fêrûle	Céramique

## Spécification - Connecteur B

Type de connecteur	LC duplex
Matériau de la fêrûle	Céramique

## Dimensions

Hauteur	12 mm
Largeur	115 mm
Profondeur	152 mm
Poids	9 kg

## Informations pour commander

Référence du produit	ETM-5A-Q
Unités par livraison	1/1



Corning Optical Communications GmbH & Co. KG • Lelpziger Strasse 121 • 10116 Berlin, Allemagne  
+33(0)24000 2184 ou +33(0)2 4000 2185 • FAX: • <https://www.corning.com/opcomm/emea/fr>

Une liste complète des marques déposées de Corning Optical Communications est disponible à [www.corning.com/opcomm/emea/trademarks](http://www.corning.com/opcomm/emea/trademarks). Corning Optical Communications est certifié selon la norme ISO 9001 et ISO 14001. © 2026 Corning Optical Communications. Tous droits réservés.