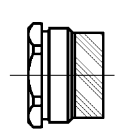
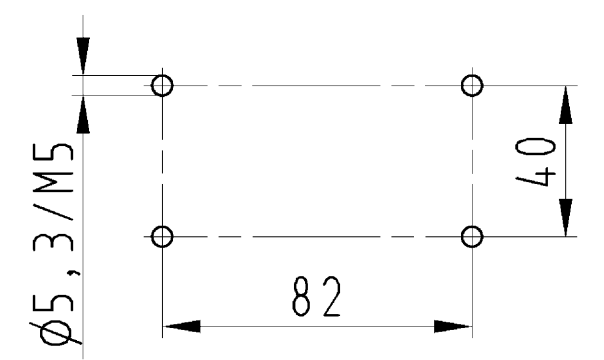


Varianten/Variants
.0



Bohrbild
/Cut out



70.331.1036.1	EX GUT GC 10 M20 091A Z1	Gewindebohrung /Thread hole	X
70.331.1036.0	EX GUT GC 10 M20 091A Z0	Kabelverschraubung(KV), IP54 montiert /Cable gland(CG), IP54 assembled	
Bestellnummer /Order number	Typ /Type	Varianten /Variants	dar- gestellt /drawn
Weitere Daten siehe KATALOG oder eKatalog. Additional data see CATALOG or eCatalog.		www.wieland-electric.com eshop.wieland-electric.com	

Tolerierung Size ISO 14405/Tolerance system Size ISO 14405. (This ISO-standard describes the envelope principle. According to the envelope principle the deviations of form and parallelism are limited by the size tolerances).				ja/yes <input checked="" type="checkbox"/> Stoffverbots- und Deklarationsliste nach UU-TOM-05/03 ist einzuhalten. Conformity with Wieland document UU-TOM-05/03 (list of prohibited / declarable hazardous substances) to be declared!				
Freitoleranz nach General tolerance		CAD - Zeichnung, keine manuellen Änderungen CAD - drawing, no manual modifications allowed		1.Verwendung: First Use:		Blatt: 1 von 1 Sheet: of 1		
	/	 Werkstoff/Material Zinkdruckguß/zinc beschichtet/coated blau/blue	2013	Tag/Date	Name	T	Zeichnung Nr./Drawing No. 70.331.1036.0 13K	
	/		gezeichnet drawn	06.12.	Schmitt J.			
	/		Maßstab/Scale 1:1	geprüft checked	-			-
	/		Vol. mm ³	Ofl./Surf. mm ²	Ersatz für/Replacement for: -			Maße in mm/Dimensions are in mm
	/	 Type EX GUT GC 10M20 091A		Benennung/Titel GEHAEUSEUNTERTEIL Baugröße 10-Kabelabgang 1x M20 links Housing size 10 cable outlet 1xM20 left				
Index	Datum / Blatt Date / Sheet							
Änderung/Revision								

Weitergabe sowie Vervielfältigung dieses Dokuments, Verwertung und Mitteilung seines Inhalts sind verboten, soweit nicht ausdrücklich gestattet.
The reproduction, distribution and utilization of this document as well as the communication of its contents to others without express authorization is prohibited.

703311036013K_2_CADW3029_Schmitt_2013-12-09108:47:47_1.000