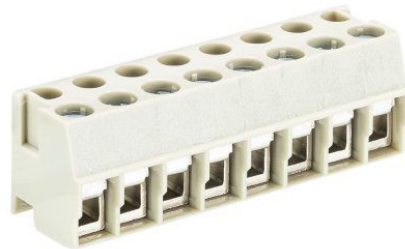


Fiche produit

Article n° 25.602.3153.0

Pluggable PCB de terminal 8142 / 11 OB



Article n°	25.602.3153.0
EAN	4015573203648
Unité de commande	50 Piece(s)

certificats/approbations



Données techniques

général

Espacement modulaire	5 mm
Type de connexion	Connexion à vis
processus de soudure	Aucun
Répartiteur compact	boîte
Nombre de pôles	11
Marquage	Aucun
Sens de branchement du connecteur	90°

Données techniques

Section transversale nominale	2,5 mm ²
Courant nominal	8 A
Catégorie de surtension I	1000 V
Catégorie de surtension II	250 V
Catégorie de surtension III	200 V
Tension nominale d'impulsion	4 kV
longueur de fil	5 mm

données de connection

Section minimum fil rigide	0,14 mm ²
Section maximum fil rigide	4 mm ²
Section minimum multi-brins	0,14 mm ²
Section maximum multi-brins	2,5 mm ²
longueur de fil	5 mm

Données techniques UL/CSA

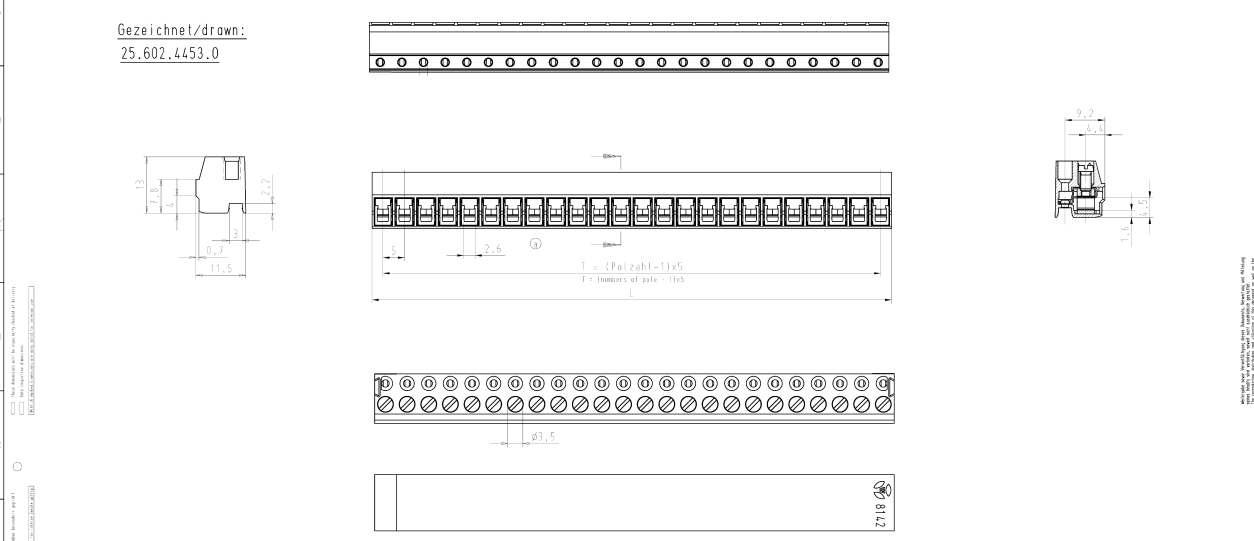
Section traversante norme UL	22-12 AWG
Tension UL	300 V
Câblage actuel	15 A
Câblage d'usine actuelle	15 A
Section traversante norme CSA	22-12 AWG
Tension CSA	300 V
CSA actuel	15 A

Autre

Type de matériau d'isolation	Thermo-plastique
Couleur	gris
hauteur	13 mm
Longueur	55 mm
profondeur	11,5 mm
matière Vis de fixation	Acier
matière de base de contact	CuSn
matière surface de contact	Sn

Dessin technique

Gezeichnet/drawn:
25.602.4453.0



T = (Pinzahl-1)x5
T = number of pins - 1x5

Teil-Nr. part no.	Typ type	Polzahl pins	T	L	
25.602.4453.F	8142/22	08	24	115	120
25.602.4353.F	8142/23	08	23	110	115
25.602.4253.F	8142/22	08	22	105	110
25.602.4153.F	8142/21	08	21	100	105
25.602.4053.F	8142/20	08	20	95	100
25.602.3953.F	8142/19	08	19	90	95
25.602.3853.F	8142/18	08	18	85	90
25.602.3753.F	8142/17	08	17	80	85
25.602.3653.F	8142/16	08	16	75	80
25.602.3553.F	8142/15	08	15	70	75
25.602.3453.F	8142/14	08	14	65	70
25.602.3353.F	8142/13	08	13	60	65
25.602.3253.F	8142/12	08	12	55	60
25.602.3153.F	8142/11	08	11	50	55
25.602.3053.F	8142/10	08	10	45	50
25.602.2953.F	8142/9	08	9	40	45
25.602.1853.F	8142/8	08	8	35	40
25.602.1753.F	8142/7	08	7	30	35
25.602.1653.F	8142/6	08	6	25	30
25.602.1553.F	8142/5	08	5	20	25
25.602.1453.F	8142/4	08	4	15	20
25.602.1353.F	8142/3	08	3	10	15
25.602.1253.F	8142/2	08	2	5	10

F	Farbe/colour
.0	grau/grey
.1	schwarz/black
.9	orange/orange

Weitere Daten siehe Katalog
for 1987-88 see catalog

Verzeichnung nach DIN 9130/ISO 9000-10, DIN 9130-10
Drawing according to DIN 9130/ISO 9000-10, DIN 9130-10
Drawing according to DIN 9130/ISO 9000-10, DIN 9130-10

Werkstoff/Plaste
Material/Plastic
2:1

PLUGGABLE PCB TERMINAL
LP_STECKKLEMME
2 - 25 polig/pins

25.602.2253.0 01K a

wieland
Wieland
Wieland

9112