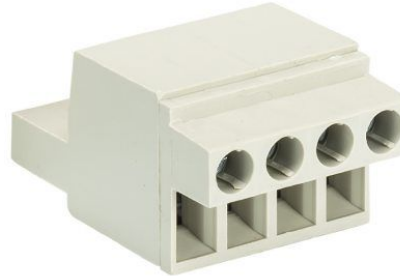


Fiche produit

Article n° 25.220.5253.0

Connecteur PCB 8113 B / 22 TOP OB



Article n°	25.220.5253.0
EAN	4015573180048
Unité de commande	50 Piece(s)

certificats/approbations



Données techniques

**général**

Espacement modulaire	5 mm
Type de connexion	Connexion à vis
processus de soudure	Aucun
Répartiteur compact	boîte
Nombre de pôles	22
Marquage	Aucun
Fixation	Aucun
Sens de branchement du connecteur	180°

**Données techniques**

Section transversale nominale	2,5 mm <sup>2</sup>
Courant nominal	12 A
Catégorie de surtension I	1000 V
Catégorie de surtension II	400 V
Catégorie de surtension III	250 V
Tension nominale d'impulsion	4 kV
longueur de fil	9,5 mm

**données de connexion**

Section minimum fil rigide	0,2 mm <sup>2</sup>
Section maximum fil rigide	2,5 mm <sup>2</sup>
Section minimum multi-brins	1,5 mm <sup>2</sup>
Section maximum multi-brins	2,5 mm <sup>2</sup>
longueur de fil	9,5 mm

**Données techniques UL/CSA**

Section traversante norme UL	30-12 AWG
Tension UL	300 V
Câblage actuel	15 A
Câblage d'usine actuelle	15 A

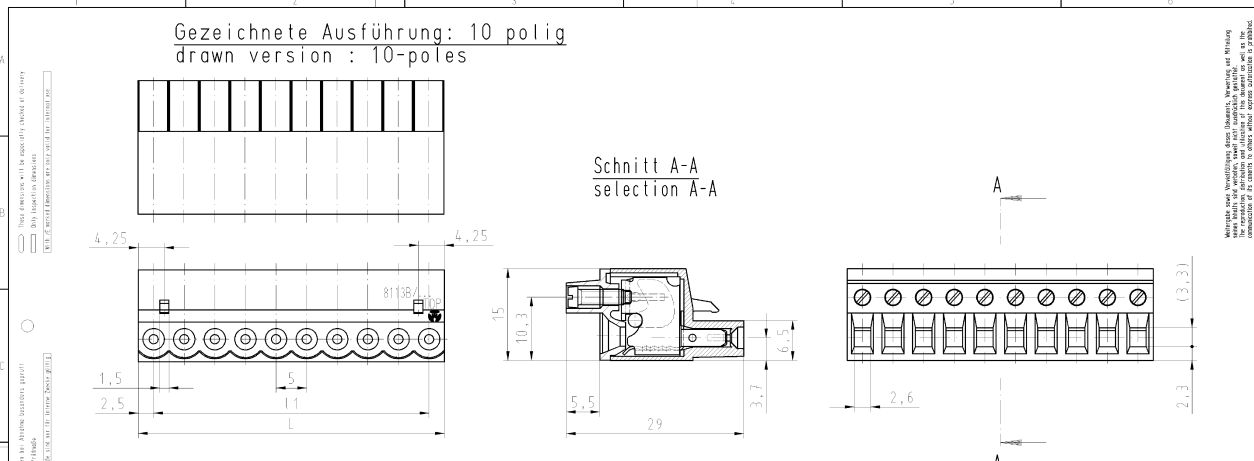
Section traversante norme CSA	22-12 AWG
Tension CSA	300 V
CSA actuel	15 A

**Autre**

Type de matériau d'isolation	Thermo-plastique
Couleur	gris
hauteur	15 mm
profondeur	29 mm
matière Vis de fixation	Acier
matière de base de contact	CuSn
matière surface de contact	Sn

**Dessin technique**

Gezeichnete Ausführung: 10 polig  
drawn version : 10-poles



Schnitt A-A  
selection A-A

Weitere Daten siehe Katalog  
further data see catalog

Teile-Nr. part number	Pole-Z pole	L	II	Typ type	Teile-Nr. part number	Pole-Z pole	L	II	Typ type
25.220.4253.0	11	60	55	8113 8/1210P 08	25.220.5253.0	22	120	115	8113 8/2210P 08
25.220.4153.0	11	55	50	8113 8/1110P 08	25.220.5153.0	22	115	110	8113 8/2110P 08
25.220.4053.0	10	50	45	8113 8/1010P 08	25.220.5053.0	21	110	105	8113 8/2010P 08
25.220.3953.0	09	45	40	8113 8/910P 08	25.220.5153.0	21	105	100	8113 8/2110P 08
25.220.3853.0	08	40	35	8113 8/810P 08	25.220.5053.0	20	100	95	8113 8/2010P 08
25.220.3753.0	07	35	30	8113 8/710P 08	25.220.4953.0	19	95	90	8113 8/1910P 08
25.220.3653.0	06	30	25	8113 8/610P 08	25.220.4853.0	18	90	85	8113 8/1810P 08
25.220.3553.0	05	25	20	8113 8/510P 08	25.220.4753.0	17	85	80	8113 8/1710P 08
25.220.3453.0	04	20	15	8113 8/410P 08	25.220.4653.0	16	80	75	8113 8/1610P 08
25.220.3353.0	03	15	10	8113 8/310P 08	25.220.4553.0	15	75	70	8113 8/1510P 08
25.220.3253.0	02	10	05	8113 8/210P 08	25.220.4453.0	14	70	65	8113 8/1410P 08
					25.220.4353.0	13	65	60	8113 8/1310P 08

Toleranz nach DIN 7107/Tolerance system acc. to DIN 7107. This DIN standard describes the envelope principle. According to the average principle, the deviations of form and position are limited by the size tolerance. Toleranz nach DIN 7107/Tolerance system acc. to DIN 7107. Dieses DIN-Standard beschreibt das Umhüllprinzip. Entsprechend dem durchschnittlichen Prinzip sind die Abweichungen von Form und Position durch die Größertoleranz begrenzt.

Früher toleranz nach General tolerance: 2:1

2005 Tag/Date Name: T 25.220.3253.0 01K Zeichnung Nr./Drawing No. Index

Werkstoff/Material: 2005 Tag/Date Name: T 25.220.3253.0 01K Zeichnung Nr./Drawing No. Index

Wieland Elektrische Verbindungen LP\_STECKKLEMME Rasmaß 5 / pitch 5 Pluggable PCB terminal

25.220.3253.0 01K 01/2020 12:10:10 1000