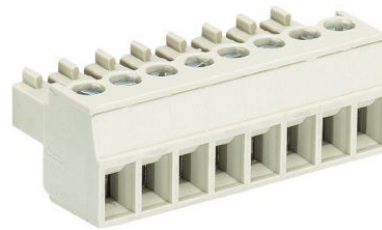


Fiche produit

Article n° 25.620.3553.0

Connecteur PCB 8813 B / 5 OB



Article n°	25.620.3553.0
EAN	4015573349551
Unité de commande	50 Piece(s)

certificats/approbations

Données techniques
général

Espacement modulaire	3,81 mm
Type de connexion	Connexion à vis
processus de soudure	Aucun
Répartiteur compact	boîte
Nombre de pôles	5
Marquage	Aucun
Fixation	Aucun
Sens de branchement du connecteur	180°

Données techniques

Section transversale nominale	1,5 mm ²
Courant nominal	8 A
Catégorie de surtension I	690 V
Catégorie de surtension II	250 V
Catégorie de surtension III	125 V
Tension nominale d'impulsion	2,5 kV
longueur de fil	6,5 mm

données de connexion

Section minimum fil rigide	0,14 mm ²
Section maximum fil rigide	1,5 mm ²
Section minimum multi-brins	0,14 mm ²
Section maximum multi-brins	1,5 mm ²
longueur de fil	6,5 mm

Données techniques UL/CSA

Section traversante norme UL	30-16 AWG
Tension UL	300 V
Câblage actuel	8 A
Câblage d'usine actuelle	8 A
Section traversante norme CSA	22-14 AWG
Tension CSA	300 V
CSA actuel	5 A

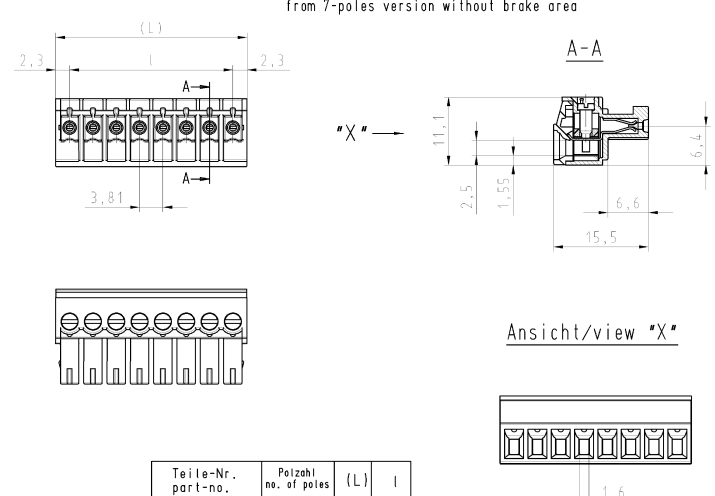
Autre

Type de matériau d'isolation	Thermo-plastique
Couleur	gris
hauteur	11,1 mm
Longueur	19,84 mm
profondeur	15,5 mm
matière Vis de fixation	Acier
matière de base de contact	CuSn
matière surface de contact	Sn

Dessin technique

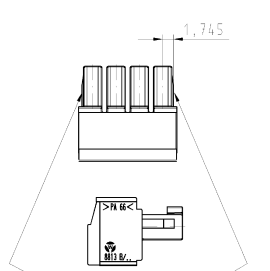
gezeichnete Ausführung: 8-polig
drawn version: 8 pole

ab 7-polige Ausführung ohne Bremsfläche
from 7-poles version without brake area



Ansicht/view "X"

gezeichnete Ausführung: 4-polig
drawn version: 4 poles



Bei 2-6-polig
Bremsflächen am ersten und letzten Pol
version 2-6 poles
brake areas on the first and last pole

Teil-Nr. part-no.	Polzahl no. of poles	(L)	l
25.620.3253.F	2	8.41	3.81
25.620.3353.F	3	12.22	7.62
25.620.3453.F	4	16.03	11.43
25.620.3553.F	5	19.84	15.24
25.620.3653.F	6	23.65	19.05
25.620.3753.F	7	27.46	22.86
25.620.3853.F	8	31.27	26.67
25.620.3953.F	9	35.08	30.48
25.620.4053.F	10	38.89	34.29
25.620.4153.F	11	42.70	38.10
25.620.4253.F	12	46.51	41.91
25.620.4353.F	13	50.32	45.72
25.620.4453.F	14	54.13	49.53
25.620.4553.F	15	57.94	53.34
25.620.4653.F	16	61.75	57.15
25.620.4753.F	17	65.56	60.96
25.620.4853.F	18	69.37	64.77
25.620.4953.F	19	73.18	68.58
25.620.5053.F	20	76.99	72.39

Farbe/colour	.F	grau/grey
	.0	schwarz/black
	.1	grün/green
	.7	

Exécution nach DIN 7107/Reference system acc. to DIN 7107. This DIN standard describes the envelope principle. According to the envelope principle the deviations of form and position are limited by the size tolerances. The reference work is shown in the drawing. The reference work is shown in the drawing. The reference work is shown in the drawing.

Material/Material: 2009 16.06. Entwurf T. Zeichnung Nr./Drawing No. 25.620.3253.0 01K

Wieland Elektrische Verbindungen 8813 Bf 2-20 06 mit Steck- u. Schraubanschluss/with plug and screw connection

PCB CONNECTOR LP_STECKKLEMME mit Steck- u. Schraubanschluss/with plug and screw connection

Postmaß 3.81/pitch 3.81