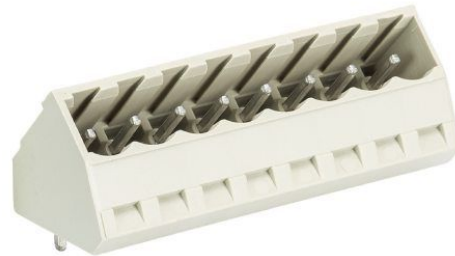


Fiche produit

Article n° 25.394.3753.0

PCB broches en-tête 8113 S / 7 S OB



| | |
|-------------------|---------------|
| Article n° | 25.394.3753.0 |
| EAN | 4015573339101 |
| Unité de commande | 50 Piece(s) |

certificats/approbations

Données techniques
général

| | |
|---|---------------|
| Espacement modulaire | 5 mm |
| processus de soudure | soudage vague |
| Répartiteur compact | boîte |
| Nombre de pôles | 7 |
| nombre de niveaux | 1 |
| Marquage | Aucun |
| Fixation | Aucun |
| Sens de branchement du connecteur sur circuit imprimé | 45° |

Données techniques

| | |
|------------------------------|--------|
| Courant nominal | 12 A |
| Catégorie de surtension I | 1000 V |
| Catégorie de surtension II | 400 V |
| Catégorie de surtension III | 250 V |
| Tension nominale d'impulsion | 4 kV |

Données techniques UL/CSA

| | |
|--------------------------|-------|
| Tension UL | 300 V |
| Câblage actuel | 15 A |
| Câblage d'usine actuelle | 15 A |
| Tension CSA | 300 V |
| CSA actuel | 15 A |

Autre

| | |
|------------------------------|------------------|
| Type de matériau d'isolation | Thermo-plastique |
| Couleur | gris |
| hauteur | 14,6 mm |
| Longueur | 36,2 mm |
| profondeur | 16 mm |
| matière de base de contact | CuZn |
| matière surface de contact | Sn |