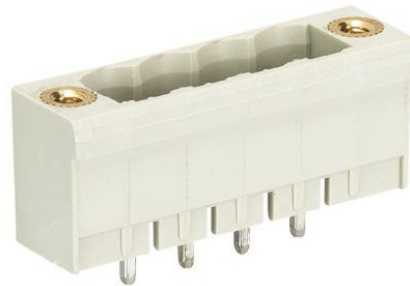


Fiche produit

Article n° 25.338.4553.0

PCB broches en-tête 8113 S / 15 GF OB



Article n°	25.338.4553.0
EAN	4015573558977
Unité de commande	50 Piece(s)

certificats/approbations

Données techniques
général

Espacement modulaire	5 mm
processus de soudure	soudage vague
Répartiteur compact	boîte
Nombre de pôles	15
nombre de niveaux	1
Marquage	Aucun
Fixation	Bride
Sens de branchement du connecteur sur circuit imprimé	90°

Données techniques

Courant nominal	12 A
Catégorie de surtension I	1000 V
Catégorie de surtension II	400 V
Catégorie de surtension III	250 V
Tension nominale d'impulsion	4 kV

Données techniques UL/CSA

Tension UL	300 V
Câblage actuel	15 A
Câblage d'usine actuelle	15 A
Tension CSA	300 V
CSA actuel	15 A

Autre

Type de matériau d'isolation	Thermo-plastique
Couleur	gris
hauteur	12 mm
Longueur	85 mm
profondeur	8,4 mm
matière de base de contact	CuZn
matière surface de contact	Sn

Dessin technique

These dimensions will be especially checked at delivery
Only inspection dimensions

Mit / E gekennzeichnete Maße sind nur für interne Zwecke gültig

Diese Maße werden bei Abnahme besonders geprüft
Ausschließlich Prüfmaße

Mit / E gekennzeichnete Maße sind nur für interne Zwecke gültig

Schnitt A-A
section A-A

Maße in mm / Dimensions in mm

250V
8113 S...

Art.-Nr. part-no.	Pol.-Z. pole	L	l	Typ type
25.338.3253.F	2	20	5	8113 S/ 02 GF OB
25.338.3353.F	3	25	10	8113 S/ 03 GF OB
25.338.3453.F	4	30	15	8113 S/ 04 GF OB
25.338.3553.F	5	35	20	8113 S/ 05 GF OB
25.338.3653.F	6	40	25	8113 S/ 06 GF OB
25.338.3753.F	7	45	30	8113 S/ 07 GF OB
25.338.3853.F	8	50	35	8113 S/ 08 GF OB
25.338.3953.F	9	55	40	8113 S/ 09 GF OB
25.338.4053.F	10	60	45	8113 S/ 10 GF OB
25.338.4153.F	11	65	50	8113 S/ 11 GF OB
25.338.4253.F	12	70	55	8113 S/ 12 GF OB
25.338.4353.F	13	75	60	8113 S/ 13 GF OB
25.338.4453.F	14	80	65	8113 S/ 14 GF OB
25.338.4553.F	15	85	70	8113 S/ 15 GF OB
25.338.4653.F	16	90	75	8113 S/ 16 GF OB
25.338.4753.F	17	95	80	8113 S/ 17 GF OB
25.338.4853.F	18	100	85	8113 S/ 18 GF OB
25.338.4953.F	19	105	90	8113 S/ 19 GF OB
25.338.5053.F	20	110	95	8113 S/ 20 GF OB
25.338.5153.F	21	115	100	8113 S/ 21 GF OB
25.338.5253.F	22	120	105	8113 S/ 22 GF OB

Farbe / colour	.F
grau / grey	.0
schwarz / black	.1
grün / green	.7

Weitere Daten siehe Katalog
further data see catalog

8-polige Ausführung
gezeichnet
drawn version 8 poles

Tolerierung nach DIN 7167/Tolerance system acc. to DIN 7167.
(This DIN-standard describes the envelope principle. According to the envelope principle the deviations of form and parallelism are limited by the size tolerances).

ja/yes Stoffverbots- und Deklarationsliste nach UU-TOM-05/03 ist einzuhalten.
Conformity with Wieland document UU-TOM-05/03 (list of prohibited / declarable hazardous substances) to be declared!

Freitoleranz nach General tolerance	CAD - Zeichnung, keine manuellen Änderungen CAD - drawing, no manual modifications allowed	1. Verwendung: First Use:	Blatt: 1 von 1 Sheet: 1 of 1
--	---	------------------------------	---------------------------------

	Werkstoff/Material	2005	Tag/Date	Name	Zeichnung Nr./Drawing No.	Index
/	/	/	/	/	/	/
/	/	/	/	/	/	/
/	/	/	/	/	/	/
/	/	/	/	/	/	/
/	/	/	/	/	/	/
/	/	/	/	/	/	/
/	/	/	/	/	/	/
/	/	/	/	/	/	/
/	/	/	/	/	/	/
/	/	/	/	/	/	/
/	/	/	/	/	/	/
/	/	/	/	/	/	/
/	/	/	/	/	/	/
/	/	/	/	/	/	/
/	/	/	/	/	/	/
/	/	/	/	/	/	/
/	/	/	/	/	/	/
/	/	/	/	/	/	/
/	/	/	/	/	/	/
/	/	/	/	/	/	/
/	/	/	/	/	/	/
/	/	/	/	/	/	/
/	/	/	/	/	/	/
/	/	/	/	/	/	/
/	/	/	/	/	/	/
/	/	/	/	/	/	/
/	/	/	/	/	/	/
/	/	/	/	/	/	/
/	/	/	/	/	/	/
/	/	/	/	/	/	/
/	/	/	/	/	/	/
/	/	/	/	/	/	/
/	/	/	/	/	/	/
/	/	/	/	/	/	/
/	/	/	/	/	/	/
/	/	/	/	/	/	/
/	/	/	/	/	/	/
/	/	/	/	/	/	/
/	/	/	/	/	/	/
/	/	/	/	/	/	/
/	/	/	/	/	/	/
/	/	/	/	/	/	/
/	/	/	/	/	/	/
/	/	/	/	/	/	/
/	/	/	/	/	/	/
/	/	/	/	/	/	/
/	/	/	/	/	/	/
/	/	/	/	/	/	/
/	/	/	/	/	/	/
/	/	/	/	/	/	/
/	/	/	/	/	/	/
/	/	/	/	/	/	/
/	/	/	/	/	/	/
/	/	/	/	/	/	/
/	/	/	/	/	/	/
/	/	/	/	/	/	/
/	/	/	/	/	/	/
/	/	/	/	/	/	/
/	/	/	/	/	/	/
/	/	/	/	/	/	/
/	/	/	/	/	/	/
/	/	/	/	/	/	/
/	/	/	/	/	/	/
/	/	/	/	/	/	/
/	/	/	/	/	/	/
/	/	/	/	/	/	/
/	/	/	/	/	/	/
/	/	/	/	/	/	/
/	/	/	/	/	/	/
/	/	/	/	/	/	/
/	/	/	/	/	/	/
/	/	/	/	/	/	/
/	/	/	/	/	/	/
/	/	/	/	/	/	/
/	/	/	/	/	/	/
/	/	/	/	/	/	/
/	/	/	/	/	/	/
/	/	/	/	/	/	/
/	/	/	/	/	/	/
/	/	/	/	/	/	/
/	/	/	/	/	/	/
/	/	/	/	/	/	/
/	/	/	/	/	/	/
/	/	/	/	/	/	/
/	/	/	/	/	/	/
/	/	/	/	/	/	/
/	/	/	/	/	/	/
/	/	/	/	/	/	/
/	/	/	/	/	/	/
/	/	/	/	/	/	/
/	/	/	/	/	/	/
/	/	/	/	/	/	/
/	/	/	/	/	/	/
/	/	/	/	/	/	/
/	/	/	/	/	/	/
/	/	/	/	/	/	/
/	/	/	/	/	/	/
/	/	/	/	/	/	/
/	/	/	/	/	/	/
/	/	/	/	/	/	/
/	/	/	/	/	/	/
/	/	/	/	/	/	/
/	/	/				

