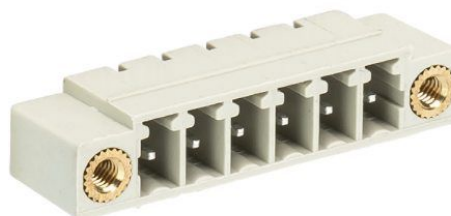


## Fiche produit

Article n° 25.626.4253.0

PCB broches en-tête 8813 S / 12 GF OB



Article n°	25.626.4253.0
EAN	4015573333819
Unité de commande	50 Piece(s)

### certificats/approbations



### Données techniques

#### général

Espacement modulaire	3,81 mm
processus de soudure	soudage vague
Répartiteur compact	boîte
Nombre de pôles	12
nombre de niveaux	1
Marquage	Aucun
Fixation	Bride
Sens de branchement du connecteur sur circuit imprimé	90°

#### Données techniques

Courant nominal	8 A
Catégorie de surtension I	690 V
Catégorie de surtension II	250 V
Catégorie de surtension III	125 V
Tension nominale d'impulsion	2,5 kV

#### Données techniques UL/CSA

Tension UL	300 V
Câblage actuel	8 A
Câblage d'usine actuelle	8 A
Tension CSA	300 V
CSA actuel	5 A

#### Autre

Type de matériau d'isolation	Thermo-plastique
Couleur	gris
hauteur	9,2 mm
Longueur	56,11 mm
profondeur	7,15 mm
matière de base de contact	CuZn
matière surface de contact	Sn